



Philips SalonDry Pro  
Uscător de păr

2100 W

HP4990/00

# Arma secretă a experților

## SalonDry Pro

Vrei să-ți usuci părul ca profesioniștii? SalonDry Pro – cu putere de uscare superioară de 2100 W – este uscătorul de păr de care ai nevoie dacă vrei să recreezi coafura de la salon.

### Ușor de utilizat

- Cablu cu lungime profesională, de 3 m, pentru flexibilitate maximă

### Păr frumos coafat

- Șase setări flexibile de viteză și temperatură pentru control complet
- Difuzorul crește volumul pentru bucle și coafuri ample
- Professional 2100 W pentru volum perfect
- Comutatoare pentru realizarea profesională a coafurii, pentru control mai bun
- Concentrator foarte îngust pentru o coafare precisă

### Mai puțină deteriorare a părului

- Element ceramic pentru netezirea părului
- Tratament cu ioni pentru păr strălucitor și drept

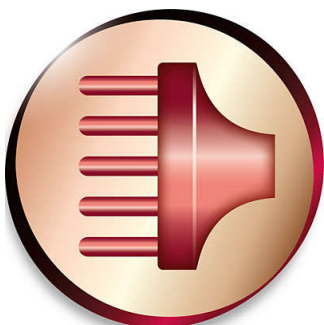
### Coafuri de durată

- Jetul de aer rece îți fixează coafura

# PHILIPS

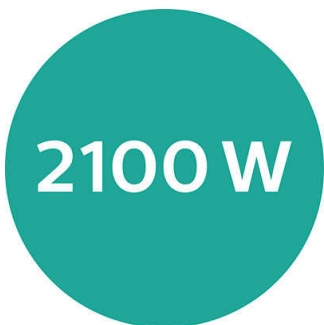
## Repere

### Difuzor de volum



Difuzorul de volum usucă în mod sănătos părul, reduce electricitatea statică și crește volumul prin difuzarea fluxului de aer în păr. Adaugă portanță și maximizează volumul, mai ales când este utilizat în zona calotei și a rădăcinilor, făcându-l perfect pentru crearea buclor și a coafurilor elastice.

### Profesional 2100 W



Acest uscător de păr profesional de 2100 W creează un flux de aer puternic. Combinația de putere și viteză accelerează și facilitează uscarea și coafarea părului.

### Șase setări flexibile viteză și temp.



Viteza și căldura necesare pot fi ajustate ușor pentru a crea stilul perfect. Șase setări diferite asigură un control complet pentru coafare precisă și personalizată.

### Comutatoare pentru realizarea profesională a coafurii

O funcție profesională obligatorie. Acest tip de comutatoare vă permite selectarea rapidă a setărilor adecvate fără niciun stres.

### Concentrator ultraîngust de 15 mm

Concentratorul funcționează prin direcționarea fluxului de aer prin deschiderea foarte îngustă spre zone specifice. Astfel, se obține o coafare foarte precisă pentru ajustări sau pentru finisarea unei coafuri.

### Element ceramic



Elementul ceramic este inclus pentru prevenirea uscării excesive. Acesta emite radiație infraroșie care are o căldură delicată

care ajută la uscarea părului și previne uscarea excesivă a acestuia, fără a compromite viteza și eficiența.

### Tratament cu ioni



Oferiți părului dvs. un plus de frumusețe cu tratament ionic. Ionii negativi elimină electricitatea statică, tratează părul și netezesc cuticulele părului pentru a intensifica strălucirea acestuia. Rezultatul este un păr minunat de lucios, neted și drept.

### Jet de aer rece



O funcție profesională absolut necesară pentru aparatele de coafat. Butonul Cool Shot asigură un flux intens de aer rece. Acesta este utilizat după coafare, pentru finisarea și fixarea coafurii.

### Cablu de 3 m

Lungimea mai mare rezultă într-o flexibilitate îmbunătățită și ușurință în utilizare pentru a putea folosi aparatul oriunde dorești.

Uscător de păr  
2100 W

HP4990/00

# Specificații

## Specificații tehnice

- Culoare/finisaj: Pearl Luxury
- Alimentare: 2100 W
- Tensiune: 220-240 V

- Lungime cablu: 3 m
- Material carcasă pentru ondulator: ABS/PC

## Service

- Înlocuire



Data apariției 2022-06-06

Versiune: 7.0.1

© 2022 Koninklijke Philips N.V.  
Toate drepturile rezervate.

Specificațiile pot fi modificate fără preaviz. Mărcile comerciale sunt proprietatea Koninklijke Philips N.V. sau a deținătorilor lor legali.

[www.philips.com](http://www.philips.com)