

Philips
Skjærehoder

Gått ut av produksjon
Kjøp SH71 i stedet

SH70/50



Gjør barbermaskinen like god som ny

Bytt hoder annet hvert år for å få det beste resultatet

Skjærehodene kutter 9 millioner hår i ansiktet ditt i løpet av to år. Skift skjærehodene og få full ytelse igjen. Kompatibel med SHAVER Series 7000.

Lett å bruke

- Tilbakestill barbermaskinen når du har byttet skjærehodene
- Enkelt å bytte skjærehodene
- Bytt skjærehoder på bare to trinn
- Gjør barbermaskinen like god som ny

Kompatibilitet

- Skjærehoder for SHAVER Series 7000

Glir lett for å gi en skånsom barbering

- GentleTrack-blader sørger for tett og hudvennlig barbering
- Super Lift & Cut-barbermaskin for en komfortabel og tett barbering

PHILIPS

Skjærehoder
Gått ut av produksjon Kjøp SH71 i stedet

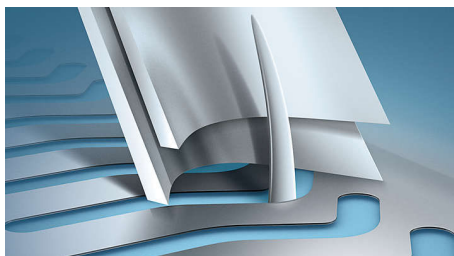
Høydepunkter

Kompatibel med 7000-serien



Skjærehodene SH70 er kompatible med barbermaskinserie 7000 (S7xxx) og Star Wars-barbermaskinen SW7700.

GentleTrack-presisjonsblader



De nyutviklede bladene kutter hårene i den mest optimale kutteposisjonen. Dermed reduseres irritasjon forårsaket av lugging.

Super Lift & Cut-funksjon



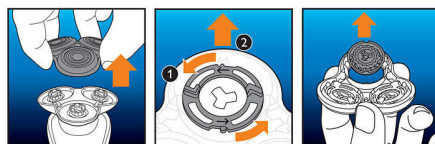
Det doble bladsystemet som er innebygd i den elektriske barbermaskinen, løfter skjegget for å kutte komfortabelt under hudnivå for en tettere barbering.

Byttepåminnelse



De nyeste Philips-barbermaskinene har en innebygd byttepåminnelse i form av et skjæreenhetssymbol. Dette symbolet lyser og minner deg på å bytte skjærehodene.

Enkelt å skifte ut



1. Åpne barbermaskinen ved å trykke på utløserknappen; 2. Ta av festet ved å vri låsen mot klokken; 3. Ta ut de gamle skjærehodene

SH70/50

og sett forsiktig inn nye, kontroller at skjærehodene står helt riktig; 4. Skift festet og fest det ved å vri låsen med klokken; 5. Når du lukker skjærehodet riktig, hører du at det klikker på plass.

Slik tilbakestill du barbermaskinen



Når du har byttet skjærehodene, kan du tilbakestille byttepåminnelsen ved å holde av/på-knappen inne i over syv sekunder. Hvis du ikke gjør dette, vil byttepåminnelsen slå seg av automatisk etter ni barberinger på rad.

Gjør barbermaskinen like god som ny



Skift skjærehodene annethvert år og få 100 % ytelse igjen.

Spesifikasjoner

Skjærehoder

- Skjærehoder per pakke: 3
- Oppgraderte skjærehoder: SH70 har blitt erstattet med SH71

Rengjøring

- Bruk: Bruk rensespray HQ110



Utgivelsesdato
2023-07-23

Versjon: 14.3.1

EAN: 87 10103 71360 9

© 2023 Koninklijke Philips N.V.
Alle rettigheter forbeholdt.

Spesifikasjonene kan endres uten varsel. Varemerker tilhører Koninklijke Philips N.V. eller deres respektive eiere.

www.philips.com