

# PHILIPS

## Face + Body

### OneBlade

Do przycinania, modelowania i golenia

Do włosów dowolnej długości

1 ostrze do twarzy, 1 ostrze do ciała

4 nasadki do zarostu, 1 do ciała



QP2630/30



## Przycinanie, modelowanie i golenie włosów każdej długości

### Przycina włosy, nie podrażnia skóry

Philips OneBlade Face + Body przycina, goli i tworzy krawędzie we włosach dowolnej długości. Zawiera ostrze do twarzy oraz ostrze z nasadką ochronną do ciała. Zapomnij o korzystaniu z wielu urządzeń. Wystarczy OneBlade.

#### Wygodne użytkowanie

- Każde ostrze wystarcza na 4 miesiące
- Używaj na mokro lub na sucho
- Naładuj i ruszaj

#### Komfortowe golenie

- Wyjątkowa technologia OneBlade
- Ogól
- Chroni przed zadrażnieniami w delikatnych miejscach

#### Wyraziste krawędzie

- Nadaj kształt
- Twórz precyzyjne krawędzie i ostre linie

#### Równomierne przycinanie

- Łatwe przycinanie w dowolnym kierunku
- Różne nasadki do przycinania zarostu
- Przytnij

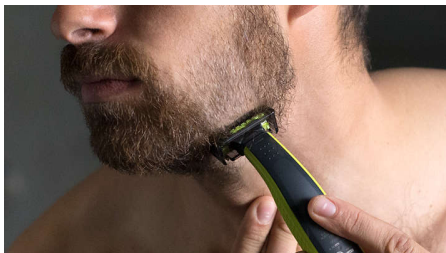
# Zalety

## Wyjątkowa technologia OneBlade



Golarka Philips OneBlade została opracowana z myślą o przycinaniu, modelowaniu i goleniu włosów każdej długości. Umożliwia łatwe i wygodne golenie dzięki powłoce poślizgowej i zaokrąglonym końcówkom. Nożyk wykonujący 200 ruchów na sekundę zapewnia efektywne działanie nawet w przypadku dłuższych włosów.

## Przytnij



Przycinanie do preferowanej długości zarostu. W zestawie z urządzeniem Philips OneBlade znajdują się 4 nasadki grzebieniowe do przycinania zarostu na różną długość.

## Nadaj kształt



Uzyskaj precyzyjne krawędzie w kilka sekund dzięki dwustronnemu ostrzu, dzięki któremu widzisz każdy włos podczas golenia.

## Ogol



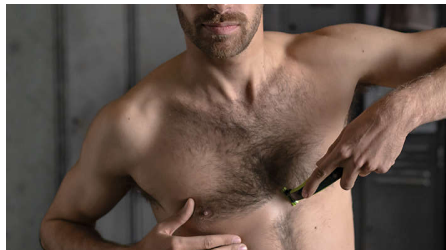
Golarka OneBlade nie goli tak krótko, jak tradycyjne ostrza, aby nie podrażniać skóry. Gol pod włos, by komfortowo usunąć zarost każdej długości.

## Nasadka ochronna



Założ nasadkę ochronną, która dodatkowo zabezpiecza wrażliwe obszary ciała.

## Nakładana nasadka do ciała



Wystarczy założyć 3-milimetrową nasadkę grzebieniową, aby przycinać włosy w dowolnym kierunku.

## 4 nasadki do zarostu



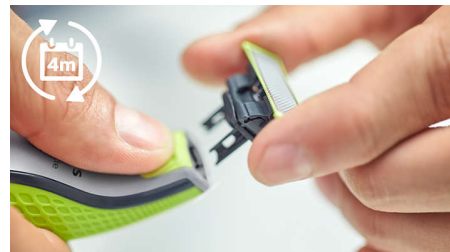
Uzyskaj żądaną długość zarostu, korzystając z jednej z 4 nasadek grzebieniowych do zarostu w rozmiarze 1, 2, 3 i 5 mm.

## Dwustronne ostrze



OneBlade dopasowuje się do kształtu twarzy, umożliwiając łatwe i komfortowe przycinanie i golenie całej powierzchni. Przesuwając dwustronne ostrze w dowolnym kierunku, uzyskasz stylowe krawędzie i proste linie.

## Trwałość OneBlade



Aby zapewnić optymalną wydajność, ostrza należy wymieniać co 4 miesiące\*. Zielony wskaźnik oznacza, że ostrze jest zużyte.

## Na mokro i na sucho



Używaj tej wodoodpornej golarki przy umywaniu lub zabierz ją ze sobą pod prysznic. Golarka OneBlade przeznaczona do go na sucho i na mokro jest łatwa w czyszczeniu i można jej używać z pianką lub bez.

# Dane techniczne

## Przycinanie i golenie

**System golenia:** Technologia dopasowująca się do kształtów, Podwójny system ochrony

**System przycinania:** Technologia dopasowująca się do kształtów twarzy

## Aksesoria

**Etui:** Pokrowiec

**Trymer do przycinania włosów w nosie:** 4 nasadki do zarostu (1, 2, 3 i 5 mm), Nakładana nasadka ochronna, Nakładana nasadka do ciała

**Konserwacja:** Nasadka do przechowywania

**Dodatkowe wymienne ostrze**

## Moc

**Rodzaj baterii/akumulatora:** Litowo-jonowy

**Czas pracy:** 60 minut

**Ładowanie:** Pełne ładowanie trwa 4 godziny

**Automatyczne napięcie:** 100–240 V

**Maks. pobór mocy:** 2 W

## Konstrukcja

**Rączka:** Żebrowana, gumowa rączka

**Kolor:** Limonkowy, grafitowy

## Serwis

**2 lata gwarancji:** Na rączce

**Wymienna głowica:** QP210, QP220, QP610, QP620, Wymieniaj co 4 miesiące\*

## Łatwość użytkowania

**Ładowanie:** Akumulator (wielokrotne ładowanie)

**Wyświetlacz:** Wskaźnik pełnego naładowania akumulatora, Wskaźnik niskiego poziomu naładowania akumulatora, Wskaźnik ładowania

**Możliwość używania na mokro i na sucho**

