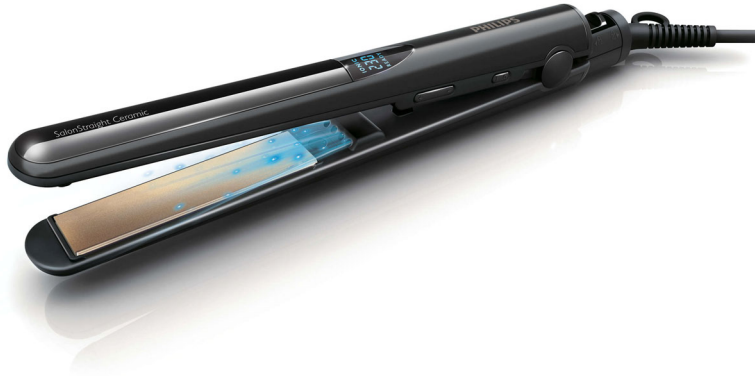


Philips  
ที่หนีบผมตรง

SalonStraight  
เซรามิก

HP8341/00



## ผมตรงสวยและเงางามอย่างเป็นธรรมชาติ

### เครื่องหนีบผมตรง SalonStraight Ceramic

ยึดเส้นผมพร้อมให้การปกป้อง

แผ่นเซรามิกและการปรับสภาพเส้นผมด้วยไอออนสร้างสรรค์เส้นผมตรงอย่างเป็นธรรมชาติและเป็นประกาย

#### ใช้งานง่าย

- การตั้งค่าแบบดิจิทัล ปรับความร้อนได้เพื่อเส้นผมที่ลื่นสวย
- รวมทั้งกระเป๋าที่สวยงามจัดเก็บได้ง่าย
- ปิดเครื่องโดยอัตโนมัติเมื่อผ่านไป 1 ชม.
- ที่แขวนง่ายต่อการจัดเก็บเพื่อความสะอาด
- ลือค่าง่ายดายเพื่อให้สะดวกในการจัดเก็บ
- สายไฟยาวถึง 2 เมตร เพื่อการใช้งานที่สะดวกยิ่งขึ้น
- ใช้แรงดันไฟฟ้าทั่วไป
- ทำความร้อนรวดเร็ว พร้อมใช้ภายใน 30 วินาที
- สายไฟปรับหมุนได้รอบเพื่อป้องกันสายพันกัน

#### ทรงผมที่จัดแต่งทรงอย่างสวยงาม

- แผ่นเซรามิกเพื่อให้ผมลื่นและเป็นประกายเงางาม
- ระบบปรับสภาพเส้นผมด้วยไอออนเพื่อให้เส้นผมเงางาม ไม่หยิกฟู
- ค่าความร้อนสูงแบบมีอาชีพที่ 230°C เพื่อเส้นผมสวยสมบูรณ์แบบ

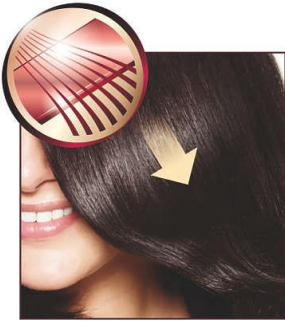
PHILIPS

### ระดับอุณหภูมิแบบมีอาซีฟ 230°C



ด้วยอุณหภูมิที่สูงนี้ช่วยให้คุณเปลี่ยนรูปทรงเส้นผมและให้ผลลัพธ์ที่สมบูรณ์แบบเหมือนเพิ่งออกจากร้านแต่งผม

### แผ่นเซรามิก



เซรามิกมีความเรียบลื่นและทนทานโดยธรรมชาติ

และเป็นหนึ่งในวัสดุที่ดีที่สุดซึ่งนำมาผลิตเป็นแผ่นหนีบผม แผ่นเซรามิกจะเรียบลื่นบนเส้นผมให้เส้นผมของคุณเป็นเงางาม

### การปรับสภาพด้วยไอออน



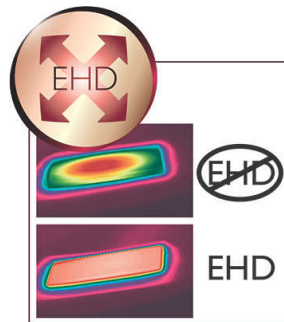
ระบบปรับสภาพเส้นผมด้วยไอออนเพื่อให้เส้นผมเงางาม ไม่หยิกฟู

### การตั้งค่าแบบดิจิทัล



การตั้งค่าแบบดิจิทัลปรับความร้อนได้เพื่อเส้นผมที่ลื่นสลวยทุกประเภท

### เทคโนโลยีกระจายความร้อน (EHD+)



เทคโนโลยีการกระจายความร้อนทั่วถึง (EHD+) ขั้นสูงของ Philips คือ การที่อุปกรณ์จัดแต่งทรงผมของคุณให้ความร้อนอย่างต่อเนื่องและทั่วถึงแม้ว่าจะตั้งอุณหภูมิสูงและป้องกันผมแห้งเสียแตกปลาย เทคโนโลยีนี้จึงเพิ่มการปกป้องเส้นผมให้เส้นผมของคุณเงางามและมีสุขภาพดี

### ร้อนได้อย่างรวดเร็ว



ที่หนีบผมตรงสามารถทำความร้อนได้รวดเร็ว พร้อมใช้งานได้ใน 30 วินาที

### ปิดเครื่องโดยอัตโนมัติเมื่อผ่านไป 1 ชม.

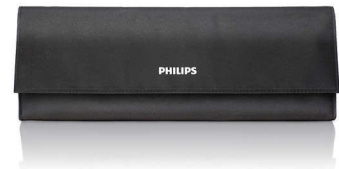


ปิดเครื่องโดยอัตโนมัติเมื่อผ่านไป 1 ชม.

### ล็อคได้ง่าย

ล็อคง่ายตายเพื่อให้สะดวกในการจัดเก็บ

### รวมทั้งกระเป๋าที่สวยงาม



รวมทั้งกระเป๋าที่สวยงามจัดเก็บได้ง่าย

### สายไฟแบบปรับหมุนได้

เทคโนโลยีสายไฟแบบปรับหมุนได้ช่วยป้องกันสายพันกัน

### ที่แขวนง่ายต่อการจัดเก็บ



ห่วงยางสำหรับแขวนที่อยู่บริเวณฐานของด้ามจับ, เพิ่มความสะดวกในการจัดเก็บทั้งที่บ้านหรือที่โรงแรม

## รายละเอียดเฉพาะ

### ข้อมูลทางเทคนิค

- ระยะเวลาทำความร้อน: 30 วินาที
- แรงดันไฟฟ้า: 110-240 V
- เคลือบด้วยเซรามิก: ไปได้
- อุณหภูมิสูงสุด: 230 °C
- สัญญาณแสดงพร้อมใช้งาน: ไปได้
- ประเภทตัวทำความร้อน: PTC
- สายไฟแบบปรับหมุน: ไปได้

### ประเภทเส้นผม

- ผลลัพธ์: ตรง
- ความยาวของเส้นผม: ยาว, ปานกลาง, สั้น
- ความหนาของเส้นผม: ปานกลาง, หนา, บาง

### บริการ

- รับประกันทั่วโลก 2 ปี



วันที่ออก 2022-06-19

เวอร์ชัน: 7.7.1

© 2022 Koninklijke Philips N.V.  
สงวนลิขสิทธิ์

ข้อมูลจำเพาะอาจเปลี่ยนแปลงได้โดยไม่ต้องแจ้งให้ทราบล่วงหน้า เครื่องหมายการค้าเป็นสมบัติของ Koninklijke Philips N.V. หรือเจ้าของรายอื่นๆ

[www.philips.com](http://www.philips.com)