

Philips Shaver series 9000
Borotvafejek

V-Track PRO precíziós körkések

Kompatibilitás: S9000 (S9xxx)

Illeszk. a Star Wars SW97xx

borotvára

Illeszk. a Star Wars SW67xx

borotvára

SH90/60



A készülék eredeti állapotának visszaállítása

A legjobb eredmény érdekében 2 évente cserélje a borotvafejeket

A borotva két év alatt 9 millió szőrszálát vág le az arcról. Cserélje ki a borotvafejeket, hogy újra 100%-os teljesítményt kapjon. Kompatibilis a Series 9000 borotvával.

Egyszerűen használható

- A borotvafejek cseréjét követően állítsa vissza készülékének alapbeállításait
- Egyszerűen cserélhető fejek
- Cserélje le a borotvafejet mindössze két lépésben
- A készülék eredeti állapotának visszaállítása

Kompatibilitás

- Cserefejek a Shaver series 9000 sorozatú borotvákhoz

Tökéletes eredmény minden mozdulattal

- A legjobb pengrendszerünk 1–3 napos borostákhoz

PHILIPS

Borotvafejek

V-Track PRO precíziós körkések Kompatibilitás: S9000 (S9xxx), Illeszk. a Star Wars SW97xx borotvára, Illeszk. a Star Wars SW67xx borotvára

Fénypontok

Kompatibilis a Series 9000 sorozattal



Az SH90 cserefejek kompatibilisek a Shaver series 9000 (S9xxx), 8000 (S8xxx), Star Wars SW9700 és SW6700 borotvákval.

V-Track PRO pengrendszer

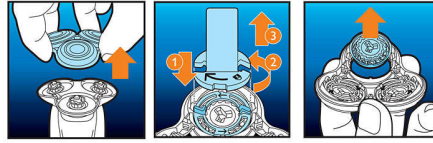
Legyen tökéletesen alapos borotválkozásban része. A V-Track PRO precíziós körkések óvatosan minden szőrszálát (az 1 napostól egészen a 3 napos borostáig) a legideálisabb vágási pozícióba igazítanak, még a lesimuló és különböző hosszúságú szőrszálakat is. 30%-kal* simább borotválás, kevesebb mozdulattal, a bőr kímélése mellett.

Csere-émlékeztető



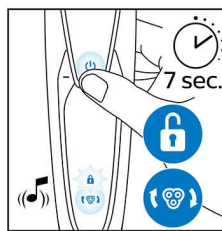
A legújabb Philips borotvák rendelkeznek egy beépített csere-émlékeztetővel, amelyet a borotvaegység szimbóluma jelöl. Ez a szimbólum világítani kezd, ezzel jelezve, hogy cserélni kell a borotvafejeket.

Egyszerű csere



1. Húzza le a borotvafej-tartót. 2. Cserélje ki a borotvafejeket újakra. 3. Illessze vissza a borotvafej-tartót. 4. A borotva alaphelyzetbe állításához tartassa lenyomva a be- és kikapcsoló gombot több mint 5 másodpercig.

A borotva alapbeállításainak visszaállítása



A borotvafejek cseréjét követően a be-/kikapcsoló gomb több mint 7 másodpercig tartó nyomva tartásával visszaállíthatja alaphelyzetbe a csereémlékeztetőt. Ellenkező esetben a csereémlékeztető 9 egymást követő borotválkozás után automatikusan kikapcsol.

A készülék eredeti állapotának visszaállítása



A 100%-os teljesítmény fenntartása érdekében két évente cserélje a borotvafejeket.

SH90/60

Műszaki adatok

Borotvafejek

- Borotvafejek csomagolásonként: 3
- A következő terméktípushoz: Shaver series 9000 (S9xxx), Shaver series 8000 (S8xxx)

Tartozékok

- A csomagban található: Rögzítőgyűrű-tartó



Kiadás dátuma
2023-09-21

Verzió: 9.9.1

EAN: 87 10103 79047 1

© 2023 Koninklijke Philips N.V.
Minden jog fenntartva.

A műszaki adatok előzetes figyelmeztetés nélkül változhatnak. Minden védjegy a Koninklijke Philips N.V. céget, vagy az illető jogtulajdonost illeti

www.philips.com

* Philips termékelődjéhez képest