

PHILIPS

Föhn

3000 Series

2100 W

ThermoProtect-hulpstuk

Moderne ionenverzorging

6 warmte- en snelheidsstanden



BHD351/10

Krachtig drogen bij een lagere temperatuur met het ThermoProtect-hulpstuk

Het unieke design van het ThermoProtect-hulpstuk mengt warme en koele lucht op krachtige wijze voor dagelijkse verzorging.

Gebruiksvriendelijk

- Nauwkeurige bediening met 6 warmte- en snelheidsstanden
- Slank mondstuk voor bijwerken en nauwkeurig stylen

Beschermende verzorging

- Moderne ionenverzorging voor glanzend, pluisvrij haar
- ThermoProtect-hulpstuk

Krachtig drogen

- Krachtig drogen met 2100 W
- Koudeluchtstand voor de perfecte look

Kenmerken

2100 W droogkracht



Deze föhn van 2100 W creëert een krachtige luchtstroom voor prachtige resultaten, elke dag weer.

ThermoProtect-hulpstuk



Het unieke ThermoProtect-hulpstuk mengt op krachtige wijze warme en koude lucht voor dagelijkse verzorging. De temperatuur is 15 °C lager terwijl je haar snel droogt.

Moderne ionenverzorging



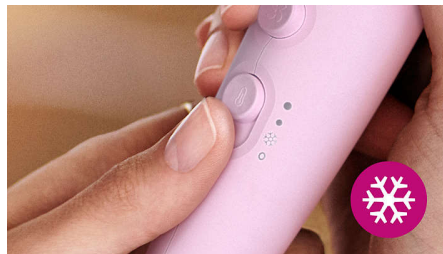
Dit krachtige ionensysteem genereert tot 20 miljoen ionen* per droogsessie, waardoor je haar nog intenser glanst. Geniet van glanzend, pluisvrij haar.

6 warmte en snelheidsinstellingen



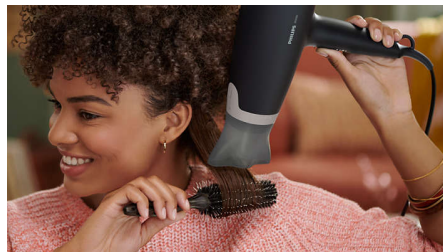
Kies eenvoudig de combinatie van warmte en snelheid die het beste past bij jouw haar en kapsel. Zes verschillende standen zorgen voor nauwkeurige controle, zodat je kunt stylen zoals jij dat wilt.

Koudeluchtstand



De koudeluchtstand zorgt voor een stroom koude lucht om je kapsel af te maken en in model te houden.

Stylingmondstuk van 14 mm



Het slanke mondstuk richt de lucht heel precies, zodat u uw kapsel snel kunt bijwerken en tot in detail kunt perfectioneren.

Specificaties

Accessoires

Spuitkop: 14 mm
ThermoProtect-hulpstuk

Technische specificaties

Snoerlengte: 1,8 m
Wattage: 2100 W
Spanning: 220–240 V
Motor: DC

Kenmerken

Ophanghaakje
Warmte- en snelheidsstanden: 6
Instellingen: Koudeluchtstand

Service

2 jaar wereldwijde garantie

Verzorgende technologieën

Ionenverzorging
ThermoProtect

