

Philips Hairclipper series  
5000

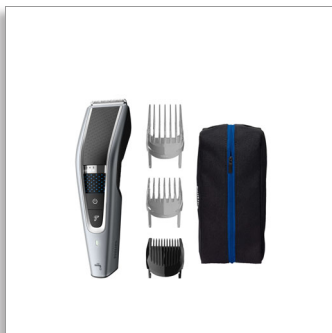
Maszynka do strzyżenia  
włosów z możliwością  
mycia

Technologia Trim-n-Flow PRO

28 ustawień długości (0,5–28 mm)

90 min działania po 1 godz.  
ładowania

Możliwość mycia w wodzie



HC5630/15

## Szybkie, równe strzyżenie

Włosy są odprowadzane poza nasadkę, co dwukrotnie przyspiesza\* strzyżenie

Technologie DualCut i Trim-n-Flow Pro zapewniają równe strzyżenie. Nowa nasadka grzebieniowa zapobiega utknięciu włosów o każdej długości i umożliwia szybkie dokończenie stylizacji.

### Wygodne użytkowanie

- Ergonomiczna konstrukcja zapewnia doskonałą wygodę i kontrolę
- Do 90 minut bezprzewodowego działania
- Łatwe sprzątanie
- Nakładana nasadka do zarostu
- Łatwe i wygodne przechowywanie
- Dostosowanie do różnych ustawień długości

### Wydajność

- Maksymalna precyzja dzięki podwójnym ostrzom
- Dokładne, a jednocześnie bezpieczne przycinanie
- Włosy są odprowadzane poza nasadkę, co dwukrotnie przyspiesza\* strzyżenie
- Dodatkowa moc zawsze w zasięgu ręki

### Trwałość

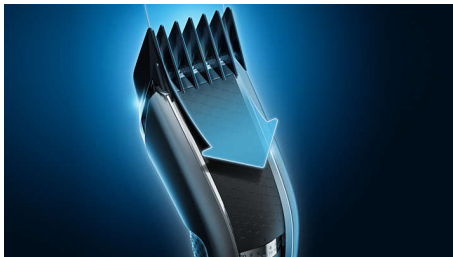
- Ochrona gwarancyjna po zakupie
- Ostrza niewymagające smarowania

# PHILIPS

Maszynka do strzyżenia włosów z możliwością mycia  
Technologia Trim-n-Flow PRO 28 ustawień długości (0,5–28 mm), 90 min działania po 1 godz. ładowania,  
Możliwość mycia w wodzie

## Zalety

### Technologia Trim-n-Flow Pro



Innowacyjna konstrukcja nasadki odprowadza włosy od ostrzy podczas przycinania, aby uniemożliwić ściętym włosom utknięcie w maszynce. Dzięki temu można strzyć włosy bez niepotrzebnych przerw.

### Technologia DualCut



Maszynka do strzyżenia Philips 5000 jest wyposażona w zaawansowaną technologię DualCut, która zapewnia maksymalną precyzję. Maszynka ma podwójne ostrza i zachowuje ostrość porównywalną z pierwszym dniem użytkowania.

### 28 blokowanych ustawień długości



Obróć kółko ustawień długości, aby wybrać i zablokować ustawienie długości. 2 regulowane nasadki do przycinania z ustawieniami od 3 mm do 23 mm. Odstęp pomiędzy kolejnymi ustawieniami wynosi dokładnie 1 mm. Użyj

nasadki do zarostu o długości 2 mm, aby przyciąć włosy na krótko lub wymodelować brodę. Można również zdjąć nasadkę i krótko przyciąć włosy na długość 0,5 mm.

### Zasilanie akumulatorowe i sieciowe



Jedno godzinne ładowanie zapewnia do 90 minut strzyżenia przy pomocy bezprzewodowej maszynki. Możesz też pozostawić ją podłączoną, aby przycinać bez przerw.

### Możliwość mycia w wodzie\*\*



Opłucz maszynkę pod bieżącą wodą, aby szybko i łatwo ją wyczyścić.

### Tryb Turbo



Maszynka do strzyżenia grubszych włosów. Wystarczy nacisnąć przycisk trybu Turbo, aby zwiększyć moc.

HC5630/15

### Wygodny uchwyt



Maszynki do strzyżenia Philips mają teksturowany uchwyt ułatwiający obsługę, dzięki czemu można przycinać włosy w wygodny i kontrolowany sposób.

### Nie wymaga konserwacji



Mocna maszynka bez konserwacji — nasze ostrza nigdy nie wymagają smarowania.

### 2 lata gwarancji



Wszystkie nasze produkty do strzyżenia zostały zaprojektowane z myślą o trwałości. Są objęte 2-letnią gwarancją, nie wymagają smarowania i mają uniwersalny zakres napięć.

Maszynka do strzyżenia włosów z możliwością mycia  
Technologia Trim-n-Flow PRO 28 ustawień długości (0,5–28 mm), 90 min działania po 1 godz. ładowania,  
Możliwość mycia w wodzie

HC5630/15

## Dane techniczne

### Zasilanie

- Rodzaj baterii/akumulatora: Litowo-jonowy

### Akcesoria

- Trymer do przycinania włosów w nosie: 1 nasadka do brody, 2 nasadki do włosów (długa i krótka)
- Konserwacja: Szczoteczka do czyszczenia
- Przechowywanie: Pokrowiec

### Serwis

- 2 lata gwarancji

### System tnący

- Element tnący: Ostrza ze stali szlachetnej
- Szerokość nożyka: 41 mm
- Liczba ustawień długości: 28
- Zakres ustawień długości: Od 0,5 do 28 mm
- Precyzja (wielkość odstępów): Co 1 mm

### Łatwość użytkowania

- Czyszczenie: Możliwość mycia w wodzie\*\*
- Nie wymaga konserwacji: Nie wymaga smarowania
- Działanie: Działanie sieciowe i akumulatorowe



Data wydania 2023-11-29

Wersja: 11.11.2

EAN: 87 10103 89784 2

© 2023 Koninklijke Philips N.V.  
Wszelkie prawa zastrzeżone.

Dane techniczne mogą ulec zmianie bez powiadomienia.  
Znaki towarowe są własnością Koninklijke Philips N.V.  
lub własnością odpowiednich firm.

[www.philips.com](http://www.philips.com)

\* W porównaniu z poprzednim modelem firmy Philips  
\*\*Czyścić tylko wodą