

Philips Shaver series 7000,
5000

Vervangende
scheerhoofden

SteelPrecision-mesjes

Geschikt voor alle S7000
Geschikt voor S5000 met hoekige
vorm
Niet compatibel met de oudere
S5000

SH71/50



Een scheerapparaat als nieuw

Vervang de scheerhoofden om de 2 jaar voor optimale prestaties

Binnen twee jaar scheren uw scheerhoofden 9 miljoen haren van uw gezicht. Vervang de scheerhoofden om weer van optimale prestaties te profiteren.

Een glad scheerresultaat

- Krachtige prestaties bij elk gebruik

Gebruiksvriendelijk

- Vervang de scheerhoofden voor prestaties als nieuw
- Reset uw scheerapparaat heel eenvoudig

Compatibiliteit

- Geschikt voor alle soorten S7xxx en de S5xxx met hoekige vorm

PHILIPS

Vervangende scheerhoofden

SteelPrecision-mesjes Geschikt voor alle S7000, Geschikt voor S5000 met hoekige vorm, Niet compatibel met de oudere S5000

Specificaties

Scheerhoofden

- Geschikt voor producttype: Alles uit de Shaver Series 7000, 5000-serie met hoekige vorm
- Scheerhoofden per verpakking: 3

Consumer Trade Item

- Height: 11.5 cm
- Width: 9.8 cm
- Length: 2.1 cm
- Net weight: 0.009 kg
- Gross weight: 0.037 kg

- GTIN: 8710103944119
- Country of origin: NL
- Harmonized system code: 85109000

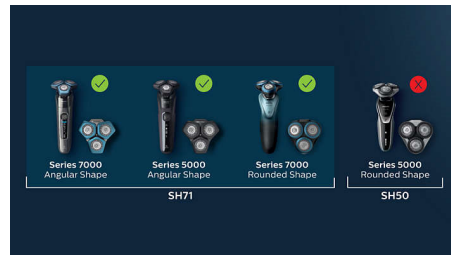
Omdoos

- Height: 12.4 cm
- Width: 7.2 cm
- Length: 10.4 cm
- Net weight: 0.027 kg
- Gross weight: 0.141 kg
- GTIN: 18710103944116

SH71/50

Kenmerken

Compatibel met de S7000 en de S5000



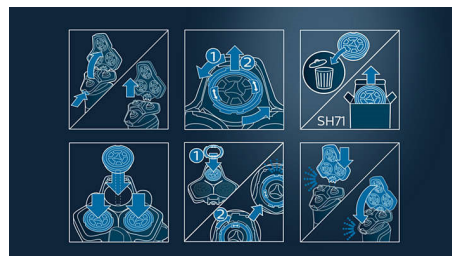
De SH71 vervangende scheerhoofden zijn compatibel met alle scheerapparaten uit de 7000-serie (S7xxx) en 5000-serie (S5xxx) met hoekige vorm. Ze zijn niet compatibel met de 5000-serie met afgeronde vorm, die de SH50 vervangende scheerhoofden gebruikt.

SteelPrecision-mesjes



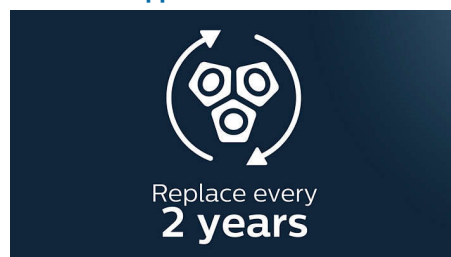
De SteelPrecision-mesjes maken tot wel 90.000 knipbewegingen per minuut, scheren glad en meer haar per beweging*. De 45 hoogwaardige messen zijn zelfslijpend en gemaakt in Europa.

Eenvoudig vervangbaar



1. Druk op de ontgrendelknoppen en verwijder de scheerhoofdhouder. 2. Draai de borgringen linksom en verwijder ze. 3. Verwijder de oude scheerhoofden en plaats de vervangende scheerhoofden (de inkepingen moeten precies op de uitsteeksels passen). 4. Plaats de borgringen terug en draai ze rechtsom tot u een klik hoort. 5. Plaats de scheerhoofdhouder terug en sluit deze.

Een scheerapparaat als nieuw



Vervang de scheerhoofden voor prestaties als nieuw.

* Getest in vergelijking met Philips-serie 3000.



Publicatiedatum
2024-04-08

Versie: 5.5.1

EAN: 87 10103 94411 9

© 2024 Koninklijke Philips N.V.
Alle rechten voorbehouden.

Specificaties kunnen zonder voorafgaande kennisgeving worden gewijzigd. Handelsmerken zijn het eigendom van Koninklijke Philips N.V. en hun respectieve eigenaren.

www.philips.com