

# PHILIPS

Golarka elektryczna do użytku na sucho i na mokro

AquaTouch

Ostrza DualPrecision

Elastyczne głowice golące

AT890/16



## Doskonała ochrona skóry, gładkie golenie golenie na mokro z użyciem żelu lub pianki do golenia

Ciesz się odświeżającym goleniem, nie martwiąc się o podrażnienia skóry dzięki golarce do golenia na mokro i na sucho. Uszczelnienie Aquatec umożliwia wygodne golenie na sucho i odświeżające golenie na mokro. Do golenia na mokro golarką Philips zalecamy zastosowanie żelu lub pianki, aby zapewnić skórze maksymalny komfort.

### **Łatwość użytkowania**

- 50 minut działania po 1 godzinie ładowania
- Szybkie, 3-minutowe ładowanie umożliwia pojedyncze golenie
- Golarka z możliwością mycia w wodzie i systemem QuickRinse
- Idealnie nadaje się do przycinania bokobrodów i wąsów

### **Golenie również na mokro — dodatkowy komfort dla skóry**

- Aquatec — odświeżające golenie na mokro z pianką lub łatwe golenie na sucho

### **Gładkie golenie**

- System DualPrecision skutecznie goli długie włoski i krótki zarost
- Ostrza Super Lift&Cut unoszą włoski, co zapewnia dokładniejsze golenie

### **Ochrona skóry**

- Golarka płynnie dopasowuje się do kształtu twarzy

## Zalety

### Uszczelnienie Aquatec do golenia na sucho i mokro



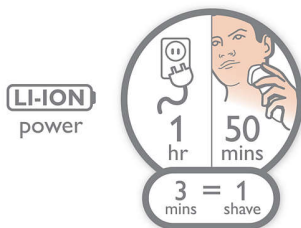
Dzięki uszczelnieniu Aquatec golarka jest w 100% wodoodporna. Można używać jej pod prysznicem z ulubionym żelem lub pianką do golenia, aby dodatkowo chronić skórę. Można również wygodnie golić się na sucho. Po zakończeniu wystarczy otworzyć głowicę i opłukać ją pod bieżącą wodą, aby w prosty sposób wyczyścić golarkę.

### Ostrza DualPrecision



Ostrza DualPrecision komfortowo goli długie włoski i krótki zarost. Służą do tego odpowiednio szczeliny i otwory.

### Ponad 50 minut działania



Energooszczędny i wydajny akumulator litowo-jonowy zapewnia więcej cykli golenia po każdym ładowaniu. Godzinne ładowanie daje nawet 50 minut pracy – czyli około 17 cykli golenia. Trzyminutowe ładowanie wystarczy na jedno golenie.

### W pełni wodoszczelna

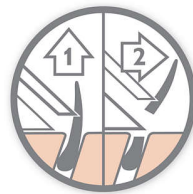
System QuickRinse umożliwia mycie pod bieżącą wodą i używanie pod prysznicem.

### System ochrony skóry



Zaokrąglone głowice zmniejszają tarcie i dopasowują się do kształtu twarzy, zapobiegając uszkodzeniu skóry.

### Super Lift&Cut Action



Pierwsze ostrze unosi włoski, a drugie delikatnie goli je tuż przy skórze, zapewniając prawdziwą gładkość.

### Wysuwany trymer

Dokończ stylizację za pomocą wysuwanego trymera. Nadaje się on doskonale do regulacji wąsów i przycinania bokobrodów.

### Szybkie ładowanie na jedno golenie



3-minutowe ładowanie zapewnia moc wystarczającą na pojedyncze golenie. To pozwala szybko się ogolić, nawet jeśli akumulator jest wyczerpany.

## Dane techniczne

### Akcesoria

**Konserwacja:** Szczoteczka do czyszczenia, Nasadka zabezpieczająca

### Moc

**Typ baterii/akumulatora:** Litowo-jonowy  
**Automatyczne napięcie:** 100–240 V  
**Pobór mocy w trybie gotowości:** < 0,25 W  
**Maksymalny pobór mocy:** 5.4 W

### Konstrukcja

**Kolor:** nie dot.  
**Rączka:** Wygodny chwyt  
**Wykończenie:** nie dot.

### Serwis

**Wymienna głowica:** HQ8 zastąpiona przez SH50  
**Wymienne głowice:** Wymieniaj co 2 lata na głowicę HQ8

### Efektywność golenia

**Dopasowująca się do kształtu ciała:** Dynamic Contour Response  
**System golenia:** Głowice DualPrecision, Super Lift&Cut  
**Stylizacja:** Zintegrowany wysuwany trymer

### Łatwość użytkowania

**Czyszczenie:** W pełni wodoszczelna, Komora na włosy z systemem QuickRinse  
**Na mokro i na sucho**  
**Wyświetlacz:** 1 wskaźnik pełnego naładowania, Wskaźnik niskiego poziomu naładowania baterii, Wskaźnik ładowania, Wskaźnik szybkiego naładowania  
**Działanie:** Akumulator, Zasilanie akumulatorowe  
**Czas golenia:** Ponad 50 minut (wystarcza na 17 cykli golenia)  
**Czas ładowania:** 1 godzina, Szybkie, 3-minutowe ładowanie umożliwia pojedyncze golenie  
**Wskazania na wyświetlaczu:** Niski poziom naładowania akumulatora, Ładowanie, Akumulator w pełni naładowany, Wskaźnik wymiany głowic golących

