

Philips Hairclipper series  
5000

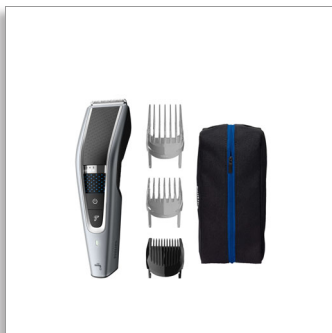
Моющаяся машинка для  
стрижки волос

Технология Trim-n-Flow PRO

28 установок длины (0,5–28 мм)

90 минут работы после 1 часа  
зарядки

100 % моющийся прибор



HC5630/15

## Быстрая ровная стрижка

Стрижка волос в 2 раза быстрее\*

Ровная стрижка волос с технологиями DualCut и Trim-n-Flow Pro. Дизайн нового гребня позволяет избежать запутывания в нем даже длинных волос, что упрощает процедуру стрижки.

### Легко использовать

- Удобный эргономичный дизайн
- До 90 минут автономной работы
- Уборка без проблем
- Насадка-гребень 2 мм для щетины
- Удобное хранение
- Разные установки длины

### Высокое качество

- Двойные лезвия для максимальной точности
- Идеальное и бережное подравнивание
- Стрижка волос в 2 раза быстрее\*
- Дополнительная мощность

### Для максимально долгой службы

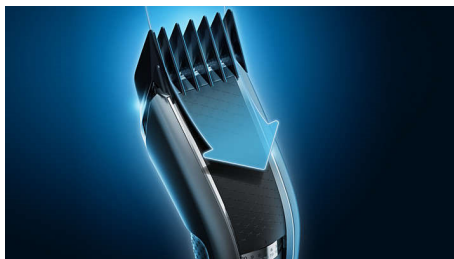
- Гарантия для защиты покупателя
- Лезвия не требуют смазки

**PHILIPS**

Мощная машинка для стрижки волос  
Технология Trim-n-Flow PRO 28 установок длины (0,5–28 мм), 90 минут работы после 1 часа зарядки,  
100 % моющийся прибор

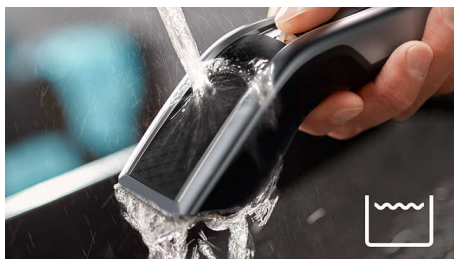
## Особенности

### Технология Trim-n-Flow Pro



Инновационный дизайн гребня позволяет удалять волосы с лезвий во время использования и тем самым предотвращать застревание даже длинных волос в гребне, что позволит быстрее начать и выполнить стрижку.

### 100 % моющийся прибор\*\*



Просто промойте машинку под краном\*\*.

### Технология DualCut



Машинка для стрижки волос Philips 3000\*\*\* располагает современной технологией DualCut для максимальной точности. Она оснащена двойными самозатачивающимися лезвиями.

### Питание от сети и от аккумулятора



Беспроводная машинка для стрижки — это удобно, ведь 1 часа зарядки хватит на 90 минут автономной работы. Вы также можете подключать устройство к сети для непрерывной работы.

### 28 фиксируемых установок длины



Стригите волосы до нужной длины с 2 регулируемых гребнями (от 3 до 28 мм с шагом 1 мм), 2-мм гребнем для щетины или без насадки до 0,5 мм.

### Режим Turbo



Машинка для стрижки густых волос. Просто нажмите кнопку турборежима, чтобы увеличить мощность.

HC5630/15

### Удобный захват



Машинки для стрижки волос Philips оснащены текстурированной ручкой для удобного хвата, чтобы вы могли точно стричь волосы без лишних забот.

### Не требует ухода



Лезвия не требуют смазки, а машинка остается мощной.

### Гарантия 2 года



Все наши устройства для ухода за волосами созданы для долгой службы. На них распространяется 2-летняя гарантия, они не требуют смазки и совместимы с напряжением разных стандартов.

Моющаяся машинка для стрижки волос

Технология Trim-n-Flow PRO 28 установок длины (0,5–28 мм), 90 минут работы после 1 часа зарядки, 100 % моющийся прибор

## Характеристики

### Система питания

- Тип элемента питания: Литий-ионный

### Аксессуары

- Обслуживание: Щеточка для чистки
- Гребень: 1 гребень для бороды, 2 гребня для волос, длинный и короткий
- Память: Мягкий чехол

### Обслуживание

- Гарантия 2 года

### Режущая система

- Ширина ножа: 41 миллиметра

- Режущий блок: Лезвия из нержавеющей стали
- Количество установок длины: 28
- Диапазон настроек длины: От 0,5 до 28 миллиметра
- Регулировка (шаг изменения длины): По 1 миллиметра

### Удобство использования

- Не нуждается в обслуживании: Смазка лезвий не требуется
- Очистка: 100 % моющийся прибор\*\*
- При работе: Питание от сети и от аккумулятора



Дата выпуска 2023-10-22

Версия: 10.10.1

EAN: 87 10103 89784 2

© 2023 Koninklijke Philips N.V.  
Все права защищены.

Характеристики могут меняться без предварительного уведомления. Торговые марки являются собственностью Koninklijke Philips N.V. или соответствующих владельцев.

[www.philips.com](http://www.philips.com)

\* По сравнению с предыдущей моделью Philips

\*\* Очистка только водой

\*\*\* ФИЛИПС - самый предпочитаемый бренд среди триммеров.

По результатам исследования предпочтений бренда в следующих категориях: триммеры для тела, триммеры для бороды, машинки для стрижки, мультитриммеры. GemSeek Consulting LTD, 2021 г.