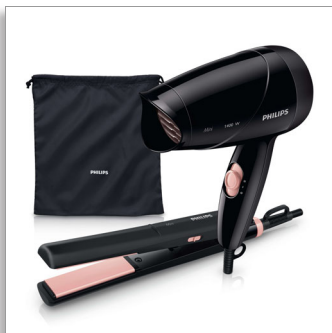




Philips
Фен и выпрямитель

Ограниченная серия
Дорожный набор



HP8644/40

Дорожный набор для создания идеальных причесок в поездках!

с мини-феном и мини-выпрямителем

Мини-фен мощностью 1400 Вт с универсальными параметрами напряжения и мини-выпрямитель на 30 % компактнее обычного — эти устройства легко помещаются в сумку и помогают создавать безупречные образы, где бы вы ни находились.

Легко использовать

- Фен: удобно использовать благодаря компактному дизайну
- Фен: сетевой шнур длиной 1,8 м
- Выпрямитель: сетевой шнур длиной 1,8 м
- Выпрямитель: система фиксации пластин обеспечивает удобство хранения
- Выпрямитель: быстрый нагрев, готов к использованию через 60 секунд
- Переключение напряжения для вашего удобства во время поездок и путешествий
- Чехол для путешествий в комплекте

Неотразимая укладка

- Фен: 2 режима скорости для бережной сушки
- Выпрямитель: профессиональная температура укладки 200 °С для идеальных результатов
- Фен: мощная, но бережная сушка 1400 Вт для великолепных результатов

PHILIPS

Особенности

Сетевой шнур длиной 1,8 м

Фен: сетевой шнур длиной 1,8 м

Сетевой шнур длиной 1,8 м

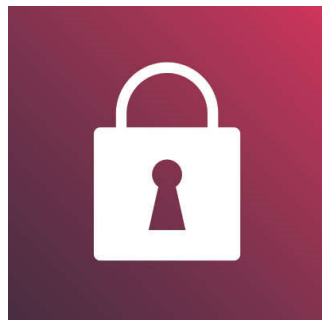
Выпрямитель: сетевой шнур длиной 1,8 м

Керамические пластины



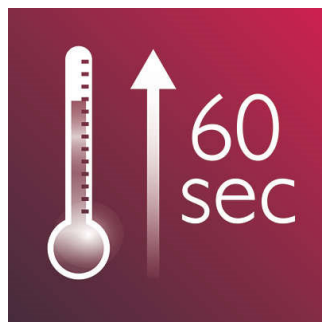
Керамика — это необычайно гладкий и прочный материал, поэтому он лучше всего подходит для изготовления выпрямляющих пластин. Керамические пластины проходят тщательную обработку, благодаря чему достигается улучшенное скольжение и сохраняются защитные свойства материала — для здоровых и блестящих волос.

Система фиксации пластин



Система фиксации пластин обеспечивает удобство хранения.

Быстрый нагрев



Выпрямитель быстро нагревается и готов к пользованию всего через 60 секунд после включения

Компактный дизайн

Благодаря компактному эргономичному дизайну фен имеет небольшой вес и размер, поэтому он удобен в использовании, а хранить его можно где угодно, ведь он такой маленький.

Поддержка различных напряжений питания



Переключение напряжения для вашего удобства во время поездок и путешествий

Бережная сушка



Этот компактный фен имеет 2 предустановленных режима скорости и нагрева, благодаря которым вы можете легко, быстро и бережно высушить волосы.

Мощная, но бережная сушка 1400 Вт

Этот фен мощностью 1400 Вт создает оптимальный воздушный поток и при этом бережно сушит Ваши волосы — все, что нужно для достижения великолепных результатов день за днем.

Профессиональная температура укладки 200 °C

Высокая температура укладки позволяет создать любую прическу и придать волосам великолепный вид.

Характеристики

Технические характеристики

- Цвет/отделка: черный с нежно-розовым
- Длина шнура: 1,8 м
- Керамическое покрытие
- Мощность в ваттах: Фен 1400 W
- Максимальная температура: Выпрямитель

200 °C

- Переключение напряжения
- Петелька для подвешивания

Обслуживание

- Гарантия 2 года



Дата выпуска 2022-06-04

Версия: 1.0.1

© 2022 Koninklijke Philips N.V.
Все права защищены.

Характеристики могут меняться без предварительного уведомления. Торговые марки являются собственностью Koninklijke Philips N.V. или соответствующих владельцев.

www.philips.com