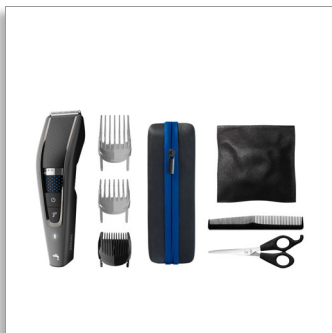




Philips Hairclipper series  
7000  
Vaskbar håarklipper

Trim-n-Flow PRO-teknologi  
28 lengdeinnstillinger  
(0,5–28 mm)  
90 min trådløs bruk / 1 t lading  
100 % vaskbar



HC7650/15

## Perfekt kraft

### Presis trimming av hår

Få en jevn hårklipp takket være DualCut og Trim-n-Flow Pro-teknologi. Den nye kamdesignen forhindrer at hår i alle lengder sitter fast i kammen, slik at du kan fikse frisyren i én omgang.

#### Lett å bruke

- Trådløs bruk i opptil 90 minutter
- Problemfri rengjøring
- Skjeggstubbkam som klikkes på
- Alt du trenger for å klippe håret
- Ergonomisk design for mer komfort og kontroll
- Kan justeres til forskjellige lengdeinnstillinger

#### Ytelse

- Maksimal presisjon med doble blader
- Få en perfekt og beskyttende trim
- Avklippet hår fjernes raskt bort for 2x raskere\* klipping
- PowerAdapt-sensor for konstant skjærefunksjon
- Ekstra strøm når du trenger det

#### Laget for å vare

- Garanti for kjøpsbeskyttelse

# PHILIPS

## Vaskbar hårklipper

Trim-n-Flow PRO-teknologi 28 lengdeinnstillinger (0,5–28 mm), 90 min trådløs bruk / 1 t lading, 100 % vaskbar

# Høydepunkter

### Trim-n-Flow Pro-teknologi



Den innovative kamdesignen gjør at avklippet hår fjernes raskt bort fra knivene under bruk. Dette gjør at selv langt hår ikke setter seg fast i kammen, slik at du kan klippe helt uten avbrudd.

### DualCut-teknologi



Hårklipper 7000 fra Philips har avansert DualCut-teknologi for maksimal presisjon. Den leveres med doble blader og er utformet for å holde seg like skarp som ved første bruk.

### 28 låsbare lengdeinnstillinger



Klipp håret til akkurat den lengden du vil. Med to justerbare kammer som klipper mellom 3 og 28 mm i trinn på 1 mm, en 2 mm

skjeggstubbkam eller ta av kammen for å få en tett klipp på 0,5 mm.

### Trådløs og tilkoblet bruk



Slipp ledningskrøll – én times lading gir opptil 90 minutter med kraftig klipping. Eller la den være koblet til for uavbrutt trimming.

### 100 % vaskbar\*\*



Bare skyll hårklipperen under springen for rask og enkel rengjøring.

### Turbo-modus



Hårklipperen for tykkere hår. Bare trykk på turbomodusknappen for å få ekstra kraft.

HC7650/15

### Komfortabelt grep



Philips-klippere har et strukturert håndtak som er utformet for enkel håndtering, slik at du kan klippe håret med kontroll og komfort.

### Ingen vedlikehold



Klippekraft som er enkelt å vedlikeholde – bladene må aldri smøres.

### To års verdensomspennende garanti



Alle pleieproduktene våre er laget for å vare. De har 2 års garanti, du trenger aldri å smøre dem, og de er kompatible med alle spenninger over hele verden.

## Vaskbar hårklipper

Trim-n-Flow PRO-teknologi 28 lengdeinnstillinger (0,5–28 mm), 90 min trådløs bruk / 1 t lading, 100 % vaskbar

# Spesifikasjoner

### Strømsystem

- Batteritype: Li-ion

### Tilbehør

- Vedlikehold: Rengjøringsbørste
- Kam: En skjeggkam, 2 hårkammer (lang og kort)
- Bruk: Frisørsett
- Lagring: Reiseetui

### Consumer Trade Item

- Height: 22.7 cm
- Width: 19.3 cm
- Length: 7 cm
- Net weight: 0.535 kg
- Gross weight: 0.642 kg
- GTIN: 8710103897903
- Country of origin: ID
- Harmonized system code: 85102000

### Pappkartong

- Height: 24.2 cm
- Width: 20 cm

- Length: 28.9 cm
- Net weight: 2.14 kg
- Gross weight: 2.737 kg
- GTIN: 18710103897900

### Service

- To års verdensomspennende garanti

### Klippesystem

- Klipper, bredde: 41 millimeter
- Kutteelement: Kniver i rustfritt stål
- Antall lengdeinnstillinger: 28
- Utvalg av lengdeinnstillinger: Fra 0,5 til 28 millimeter
- Presisjon (størrelsen på trinnene): Med 1 millimeter

### Brukervennlighet

- Rengjøring: 100 % vaskbar\*\*
- Vedlikeholdsfri: Trenger ikke smøring
- Drift: Bruk med og uten ledning



Utgivelsesdato  
2024-04-22

Versjon: 10.10.1

EAN: 87 10103 89790 3

© 2024 Koninklijke Philips N.V.  
Alle rettigheter forbeholdt.

Spesifikasjonene kan endres uten varsel. Varemerker tilhører Koninklijke Philips N.V. eller deres respektive eiere.

[www.philips.com](http://www.philips.com)

\* Sammenlignet med den foregående modellen fra Philips  
\*\*Rengjøres kun med vann