

PHILIPS

Wymienne głowice
golące

SH71

Ostrza SteelPrecision

Pasuje do serii S7000

Pasuje do S5000 o kątowym
kształcie

Nie pasuje do modelu S5000 o
zaokrąglonym kształcie

SH71/50



Twoja golarka jak nowa

Aby uzyskać najlepsze rezultaty, zmieniaj głowice co 2 lata

W ciągu dwóch lat głowice golące usuwają z Twojej twarzy 9 milionów włosów. Wymień głowice golące i na nowo ciesz się pełną wydajnością.

Wygodne użytkowanie

- Łatwy reset golarki
- Optymalnie działanie zapewnia wymiana głowic co 24 miesiące

Zgodność

- Do golarek z serii 5000, 6000 o kątowym kształcie i golarek z serii 7000

Wydajność

- Większa wydajność przy każdym pociągnięciu

Zrównoważony rozwój

- Opakowanie nadające się do recyklingu*

Zalety

Ostrza SteelPrecision



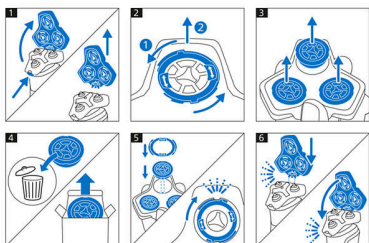
45 wydajnych, delikatnych i samoostrzących się ostrzy SteelPrecision w tej golarce Philips wykonuje do 90 000 cięć na minutę, przycinając więcej włosów za jednym ruchem, co zapewnia dokładne i wygodne golenie.

Zgodność



Model głowicy wymiennej można sprawdzić z tyłu uchwytu golarki. Potrzebujesz pomocy? Odwiedź stronę philips.com/accessories

Prosta wymiana



1. Naciśnij przyciski zwalniające i odłącz uchwyt głowicy golącej. 2. Przekręć pierścienie zabezpieczające w lewo i wymontuj je. 3. Zdejmij

stare głowice golące i załóż nowe (nacięcia powinny dokładnie pasować do wystających elementów). 4. Załóż pierścienie zabezpieczające z powrotem i przekręć je w prawo, aż usłyszysz kliknięcie. 5. Nałóż uchwyt głowicy golącej z powrotem i zamknij.

Twoja golarka jak nowa



Urządzenie działa optymalnie, jeśli głowice golące wymienia się co 24 miesiące.

Opakowanie nadające się do recyklingu*



W firmie Philips dążymy do zrównoważonego rozwoju we wszystkich aspektach rozwoju produktów. Opakowanie jest dostarczane bez części z tworzyw sztucznych i nadaje się do recyklingu*.

Dane techniczne

Głowice golące

Do modelu: Golarka z serii 7000 (S7xxx), Golarki z serii 5000 o kątowym kształcie
Ilość głowic golących w jednym opakowaniu: 3

