

PHILIPS

ไดร์เป่าผม

SalonShine Care

HP8201



แต่งผมและถนอมเส้นผมด้วยมืออาชีพ

SalonShine Care

SalonDry Pro พลังแรง 1600W ให้พลังการเป่าผมแห้งระดับมืออาชีพ แต่งผมได้ตามสไตล์ที่ต้องการพร้อมการถนอมเส้นผม

ใช้งานง่าย

- ขนาดกะทัดรัด ใช้งานง่าย
- สายไฟยาว 1.8 เมตรเพื่อความคล่องตัวสูงสุด
- ที่แขวนง่ายต่อการจัดเก็บเพื่อความสะดวก
- ด้ามจับสามารถพับเก็บได้ สะดวกต่อการพกพา

ทรงผมที่จัดแต่งทรงอย่างสวยงาม

- ตั้งค่าความเร็วได้หกระดับ และสามารถปรับอุณหภูมิได้เพื่อการควบคุมเต็มรูปแบบ
- หัวเป่าปากแคบสำหรับเป่าผมเฉพาะที่
- หัวเป่ากระจายลมขนาดใหญ่ เพื่อเส้นผมเป็นลอนและสปริงสวยยิ่งขึ้น
- 1600 วัตต์ เพื่อผมแห้งอย่างอ่อนโยน
- ออกแบบเป็นพิเศษสำหรับผู้ใช้ชาวเอเชีย
- สมเป่าเย็นเพื่อเพิ่มความเงางามพร้อมจัดแต่งทรงผมอยู่ทรงนานตลอดวัน

ลดการทำลายเส้นผม

- เทคโนโลยีกระจายความร้อน (EHD+) ปกป้องและเพิ่มความเงางามให้กับเส้นผม
- Themoprotect ถนอมเส้นผมด้วยระดับอุณหภูมิ 57° C

ไฮไลต์

ออกแบบเป็นพิเศษสำหรับผู้ใช้งานเอเชีย



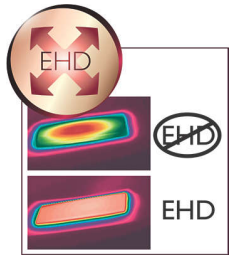
ออกแบบเป็นพิเศษสำหรับผู้ใช้งานเอเชีย

1600 วัตต์ เพื่อผมแห้งอย่างอ่อนโยน



ไดร์เป่าผมพลังแรง 1600 วัตต์ ให้ลมเป่าประสิทธิภาพสูงและการเป่าผมแห้งอย่างอ่อนโยน เพื่อผมสวยทุกๆ วัน

เทคโนโลยีกระจายความร้อน (EHD+)



เทคโนโลยีการกระจายความร้อนทั่วถึง (EHD+) ชั้นสูงของ Philips คือ ไดร์เป่าผมของคุณจะให้ความร้อนอย่างต่อเนื่องและทั่วถึงแม้ว่าจะตั้งอุณหภูมิสูง และป้องกันผมแห้งเสียแตกปลาย เทคโนโลยีนี้จึงเพิ่มความปกป้องเส้นผมให้เส้นผมของคุณแข็งแรงและมีสุขภาพดี

Thermoprotect 57 C



Thermoprotect ตั้งค่าอุณหภูมิการปกป้องเส้นผมคงที่ไว้ที่ 57°C ช่วยให้คุณเป่าผมแห้งได้รวดเร็วโดยผมไม่แห้งเกินไป เป็นการรักษาระดับความชุ่มชื้นตามธรรมชาติของเส้นผม สำหรับเส้นผมที่ดูสวยเงางามสุขภาพดี

ตั้งค่าความเร็วและอุณหภูมิได้ถึง 6 แบบ



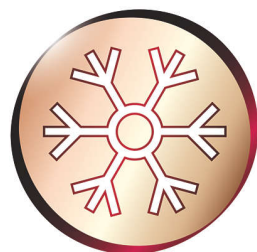
ปรับความร้อนและความเร็วที่ต้องการได้ง่าย ให้คุณจัดแต่งทรงผมได้สวยสมบูรณ์แบบ พร้อมการตั้งค่าได้ถึง 6 แบบเพื่อให้ควบคุมการใช้งานได้อย่างเต็มที่และจัดแต่งทรงผมได้อย่างแม่นยำ

ด้ามจับสามารถพับเก็บได้



ไดร์เป่าผมมีด้ามจับที่พับเก็บได้ ทำให้มีขนาดเล็ก กะทัดรัด ช่วยให้จัดเก็บได้ง่าย แม้ในพื้นที่จัดเก็บที่มีขนาดเล็กมาก และคุณสามารถพกติดตัวขณะเดินทางไปได้ทุกที่

ลมเป่าเย็น



ลมเป่าเย็นเพื่อเพิ่มความเงางามพร้อมจัดแต่งทรงผมอยู่ทรงนานตลอดวัน

รูปทรงเล็กกะทัดรัด



ได้รับการออกแบบอย่างชาญฉลาดให้มีขนาดกะทัดรัดและถูกต้องตามหลักสรีรศาสตร์ ทำให้ไดร์เป่าผมมีน้ำหนักเบาและควบคุมง่าย ด้วยขนาดที่เล็กกะทัดรัดจึงจัดเก็บไว้ได้ทุกที่

ที่แขวนง่ายต่อการจัดเก็บ



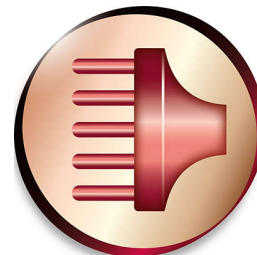
ห่วงยางสำหรับแขวนที่อยู่บริเวณฐานของด้ามจับ เพิ่มความสะดวกในการจัดเก็บทั้งที่บ้านหรือที่โรงแรม

หัวเป่าปากแคบ



หัวเป่าของไดร์เป่าผมทำงานโดยเป่าลมเน้นตรงไปยังบริเวณที่ต้องการ คุณจึงจัดแต่งทรงผมได้ตามสไตล์ที่ต้องการอย่างแม่นยำและเหมาะกับการแต่งทรงเฉพาะที่หรือแต่งทรงผมขั้นสุดท้าย

หัวเป่ากระจายลม



หัวเป่ากระจายลมเป่าผมแห้งพร้อมรักษาสุขภาพเส้นผม ลดการชี้ฟูและเพิ่มน้ำหนักแก่เส้นผมโดยการกระจายลมเป่าไปอย่างทั่วถึง ทำให้เส้นผมหนาขึ้นน้ำหนัก โดยเฉพาะเมื่อเป่าบริเวณกลางศีรษะและบริเวณโคนผม ทั้งยังแต่งผมลอนให้สปริงตัวสวยได้อีกด้วย

สายไฟ 1.8 ม.

สายไฟยาว 1.8 เมตร เพื่อความคล่องตัวสูงสุด

รายละเอียดเฉพาะ

ข้อมูลทางเทคนิค
ความยาวสายไฟ: 1.8 m
ด้ามจับสามารถพับเก็บได้
ลมเป่าเย็น
ขนาดวัตต์: 1600 W
ห่วงสำหรับแขวน

บริการ
รับประกัน 2 ปี

