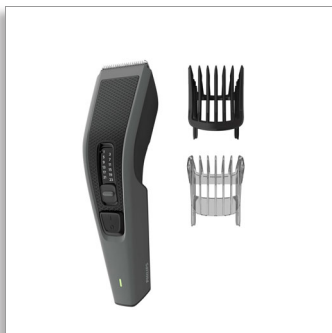




Philips Hairclipper series  
3000  
Máy cắt tóc

Lưỡi cắt bằng kim loại tự mài bén

13 cài đặt độ dài  
Chạy bằng pin được 45 phút/sạc 8 giờ



HC3525/15

## Công suất ổn định, cắt tóc dễ dàng

### Công nghệ DuraPower: tăng tuổi thọ pin

Máy cắt tóc dòng 3000 giúp cắt tóc thật đều, thật dễ và thật nhanh. Công nghệ DuraPower đảm bảo hiệu suất pin bền lâu. Ngoài ra, các lưỡi cắt kim loại tự mài bén của máy cắt tóc duy trì được độ bén lâu như mới sử dụng lần đầu mà không cần thiết phải tra dầu

#### **Dễ sử dụng**

- Lưỡi cắt tháo nhanh để vệ sinh dễ dàng
- Thoải mái cầm nắm và điều khiển với tay cầm tiện lợi
- Chạy bằng pin được 45 phút sau 8 giờ sạc

#### **Hiệu suất**

- Công nghệ DuraPower cho thời lượng pin lâu hơn
- Lưỡi cắt bằng kim loại tự mài bén

#### **Điều khiển độ dài chính xác**

- Tạo kiểu râu
- Điều chỉnh theo các cài đặt độ dài khác nhau

#### **Được thiết kế với độ bền cao**

- Các lưỡi cắt không bao giờ cần dầu bôi trơn
- Bảo hành bảo vệ mua hàng

**PHILIPS**

## Máy cắt tóc

Lưỡi cắt bằng kim loại tự mài bén 13 cài đặt độ dài, Chạy bằng pin được 45 phút/sạc 8 giờ

# Những nét chính

### Công nghệ DuraPower



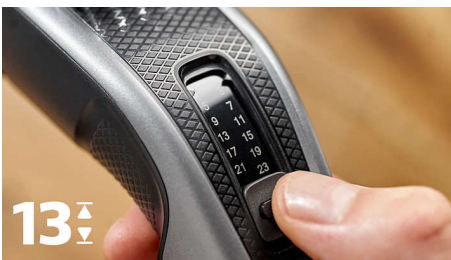
Công nghệ DuraPower làm giảm ma sát trên các lưỡi cắt, giúp bảo vệ động cơ và pin không bị quá tải, từ đó tăng thời lượng pin của máy cắt tóc.

### Lưỡi cắt bằng kim loại tự mài bén



Các lưỡi cắt bằng kim loại tự mài bén sau 5 năm sử dụng vẫn duy trì được độ bén lâu và hiệu quả như mới sử dụng lần đầu.

### Hỗ trợ 13 cài đặt độ dài có thể khóa cố định



Cắt tóc đến đúng độ dài mong muốn. Bạn chỉ cần chọn một trong 12 cài đặt chiều dài từ 1mm đến 23mm với cỡ lược 2mm hoặc dùng không có lược để cắt tỉa sát 0,5mm.

### Lược tỉa râu có thể điều chỉnh thêm



Máy cắt tóc giúp bạn dễ dàng cắt tỉa râu, lược tỉa râu có thể điều chỉnh có 12 cài đặt độ dài từ 1mm đến 23mm với cỡ lược 2mm hoặc bạn có thể dùng không có lược để cắt tỉa sát 0,5mm.

### Có nổi dây điện và chạy bằng pin



Dùng máy cắt tóc không dây để có công suất tối đa và tự do di chuyển thoải mái. Pin NiMH hiệu suất cao mang đến cho bạn 45 phút sử dụng không dây sau 8 giờ sạc điện.

### Tay cầm thoải mái



Máy cắt tóc Philips có tay cầm có vân để cầm nắm thoải mái và dễ dàng thay đổi thao tác khi cắt.

HC3525/15

### Dễ vệ sinh



Vệ sinh máy cắt tóc dễ dàng. Chỉ cần bấm mở đầu máy cắt để tháo nhanh và rửa sạch lưỡi cắt.

### Không cần bảo trì



Các lưỡi cắt không bao giờ cần dầu bôi trơn giúp bạn bảo trì dễ dàng.

### Bảo hành 2 năm toàn cầu



Tất cả các sản phẩm cắt tỉa của chúng tôi đều được thiết kế với độ bền cao. Các sản phẩm này có chế độ bảo hành 2 năm, không bao giờ cần dầu bôi trơn và tương thích với tất cả yêu cầu điện áp trên toàn thế giới.

## Máy cắt tóc

Lưỡi cắt bằng kim loại tự mài bén 13 cài đặt độ dài, Chạy bằng pin được 45 phút/sạc 8 giờ

HC3525/15

# Các thông số

### Phụ kiện

- Lược: Lược có thể điều chỉnh, Lược tỉa râu có thể điều chỉnh thêm
- Bảo trì: Đầu cọ vệ sinh

### Công suất

- Sạc điện: Sạc đầy trong 8 giờ
- Thời gian sử dụng: 45 phút
- Kiểu pin: Ni-MH
- Điện áp tự động: 100-240 V

### Thiết kế

- Tay nắm: Tay cầm tiện dụng

### Dịch vụ

- Bảo hành 2 năm toàn cầu

### Hệ thống cắt

- Bộ phận cắt: Lưỡi cắt bằng kim loại tự mài bén
- Độ rộng lưỡi cắt: 41 mm
- Chê độ cài đặt độ dài: 13
- Phạm vi cài đặt độ dài: Từ 0,5mm đến 23 mm
- Độ chính xác (cỡ lược): 2 mm

### Dễ sử dụng

- Vệ sinh: Lưỡi cắt có thể tháo rời, Lưỡi cắt có thể rửa sạch
- Không cần bảo trì: Không cần dầu bôi trơn
- Vận hành: Có nổi dây điện và chạy bằng pin



Ngày phát hành  
2023-10-26

Phiên bản: 1.1.1

© 2023 Tập đoàn Koninklijke Philips N.V.  
Bản quyền đã được bảo hộ.

Các thông số có thể thay đổi mà không cần thông báo.  
Các nhãn hiệu thuộc sở hữu của tập đoàn Koninklijke  
Philips N.V. hoặc của các chủ sở hữu tương ứng.

[www.philips.com](http://www.philips.com)