

PHILIPS

Våt og tørr elektrisk
barbermaskin

SatinShave
Essential

Til bena

Barbermaskin med én folie

Batteridrevet

HP6342/00



Trygg og enkel barbering

Med denne universelle barbermaskinen kan du raskt barbere hele kroppen på en trygg og enkel måte. Hemmeligheten ligger i det lille skjærehodet som kutter raskt og beskytter huden din samtidig. Den gir deg en glatt og silkemyk følelse etter hver gangs bruk.

Lett å bruke

- Batteridrevet
- Til våt og tørr bruk i badekaret eller i dusjen

Enkel kontroll

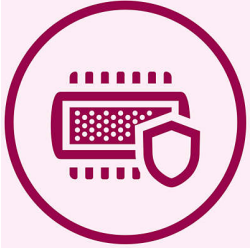
- Profilert, ergonomisk grep

Trygg barbering

- Trygt barberingssystem for ultimat beskyttelse av huden

Høydepunkter

Trygt barberingssystem



De skånsomme, små skjærehodene beskytter huden og gjør den jevn og myk

Slank, ergonomisk design



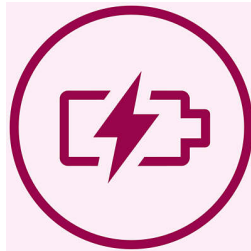
For komfortabel håndtering

Til våt og tørr bruk



For en skånsom og behagelig bruk i dusjen eller badekaret med håndtak med sklisikkert grep for optimal våt og tørr bruk.

Batteridrevet



Barber deg overalt med denne trådløse ladyshaveren.

Spesifikasjoner

Tilbehør

Rengjøringsbørste
2 x AA-batterier
Trimmekam
Lite skjærehode
Reisedeksel
Luksusetui
Effektivitetslokk

Tekniske spesifikasjoner

Spenning: 2 x 1,5 V
Antall skjærefolier: 1

Brukervennlighet

Trådløs
Håndtak: Ergonomisk
Våt og tørr bruk

Ytelse

Skjærehode: Barbermaskin med én folie

