

Philips Shaver series 9000
Skjærehoder

V-track Precision-blader PRO

Til S9000 (S9xxx)

Til Star Wars-barbermaskinen
SW97xx

Til Star Wars-barbermaskinen
SW67xx



SH90/60

Gjør barbermaskinen like god som ny

Bytt hoder annet hvert år for å få det beste resultatet

Skjærehodene kutter 9 millioner hår i ansiktet ditt i løpet av to år. Skift skjærehodene og få full ytelse igjen. Kompatibel med SHAVER Series 9000.

Lett å bruke

- Tilbakestill barbermaskinen når du har byttet skjærehodene
- Enkelt å bytte skjærehoder
- Bytt skjærehoder på bare to trinn
- Gjør barbermaskinen like god som ny

Kompatibilitet

- Skjærehoder for SHAVER Series 9000

Perfeksjon i hvert drag

- Vårt beste barberingssystem for én- til tredagersskjegg

PHILIPS

Skjærehoder

V-track Precision-blader PRO Til S9000 (S9xxx), Til Star Wars-barbermaskinen SW97xx, Til Star Wars-barbermaskinen SW67xx

Høydepunkter

Kompatibel med 9000-serien



Skjærehodene SH90 er kompatible med barbermaskinserie 9000 (S9xxx), 8000 (S8xxx) og Star Wars-barbermaskinene SW9700 og SW6700.

V-Track PRO-bladsystem

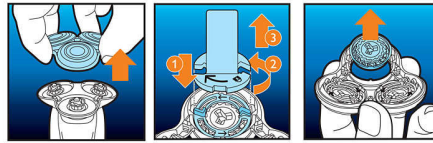
Du får en perfekt og tett barbering. V-Track Precision PRO-bladene posisjonerer forsiktig hvert eneste hår i den optimale posisjonen, fra én- til tredagersskjegg og til og med hår som ligger flatt eller har ulik lengde. Skjærer 30 % tettere i færre strøk, slik at huden ser flott ut etterpå.

Byttepåminnelse



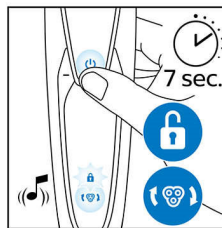
De nyeste Philips-barbermaskinene har en innebygd byttepåminnelse i form av et skjæreenhetssymbol. Dette symbolet lyser og minner deg på å bytte skjærehodene.

Enkelt å skifte ut



1. Dra av skjærehodeholderen. 2. Bytt til nye skjærehoder. 3. Sett på skjærehodeholderen igjen. 4. Hvis du vil tilbakestille barbermaskinen, trykker du på og holder inne av/på-knappen i over fem sekunder.

Slik tilbakestiller du barbermaskinen



Når du har byttet skjærehodene, kan du tilbakestille byttepåminnelsen ved å holde av/på-knappen inne i over syv sekunder. Hvis du ikke gjør dette, vil byttepåminnelsen slå seg av automatisk etter ni barberinger på rad.

Gjør barbermaskinen like god som ny



Skift skjærehodene annethvert år og få 100 % ytelse igjen.

SH90/60

Spesifikasjoner

Skjærehoder

- Passer til produkttype: SHAVER Series 9000 (S9xxx), SHAVER Series 8000 (S8xxx)
- Skjærehoder per pakke: 3

Tilbehør

- Inkludert i pakken: Sikringsringholder



Utgivelsesdato
2023-09-21

Versjon: 8.2.1

EAN: 87 10103 79047 1

© 2023 Koninklijke Philips N.V.
Alle rettigheter forbeholdt.

Spesifikasjonene kan endres uten varsel. Varemerker tilhører Koninklijke Philips N.V. eller deres respektive eiere.

www.philips.com

* Sammenlignet med den foregående modellen fra Philips