

PHILIPS

Suszarka do włosów z technologią ThermoShield

Seria 5000

100% ochrona bez uszkodzeń termicznych

Szybkie suszenie - moc 2100 W

Podwójna jonizacja - 40 milionów jonów*

6 ustawień temperatury i prędkości



BHD501/00



Szybkie suszenie bez uszkodzeń termicznych** dzięki technologii ThermoShield

Technologia ThermoShield zapewnia doskonałą ochronę włosów przed uszkodzeniami spowodowanymi wysoką temperaturą, aktywnie ustawiając temperaturę powietrza suszarki do optymalnego poziomu.

Doskonale wystylizowane włosy

- Precyzyjna kontrola dzięki 6 ustawieniom temperatury i prędkości
- Zimny nadmuch do wykończenia stylizacji
- Wąska nasadka do modelowania włosów

Pielegnuj i chroń

- Podwójna jonizacja zapewniająca gładkie i lśniące włosy

Wydajne suszenie

- Szybkie suszenie zapewnia profesjonalne rezultaty dzięki mocy 2100 W.

Technologia ThermoShield

- Technologia ThermoShield zapewnia doskonałą ochronę Twoich włosów

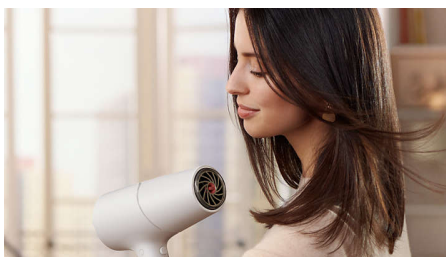
Zalety

Technologia ThermoShield



Czujnik wykrywający nadmierne ciepło aktywnie kontroluje temperaturę powietrza w suszarce, chroniąc włosy przed uszkodzeniem**. Utrzymuje temperaturę suszenia na optymalnym poziomie, dzięki czemu zapobiega przegrzaniu włosów.

Moc 2100 W



Suszarka o mocy 2100 W zapewnia silny nadmuch. Połączenie mocy i prędkości sprawia, że suszenie i układanie włosów jest szybsze i prostsze.

Podwójna jonizacja*



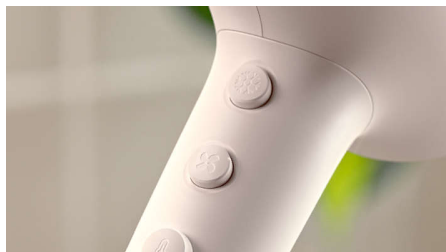
Ten wydajny system jonowy wytwarza do 40 milionów jonów* podczas jednego suszenia, dodając włosom blasku. Dzięki temu możesz cieszyć się lśniąco, gładkimi włosami.

6 ustawień temperatury i prędkości



Z łatwością wybieraj kombinację temperatury i prędkości, która najlepiej pasuje do Twoich włosów i stylu. Sześć różnych ustawień zapewnia precyzyjną kontrolę nad stylizacją.

Zimny nadmuch



Przycisk zimnego nadmuchu zapewnia intensywny nadmuch zimnego powietrza. Używa się go po ułożeniu włosów w celu wykończenia stylizacji i nadania jej ostatecznego kształtu.

Nasadka modelująca 14 mm



Wąska nasadka precyzyjnie skupia powietrze, umożliwiając precyzyjne modelowanie.

Dane techniczne

Wyposażenie dodatkowe

Nasadka: 14 mm

Dane techniczne

Długość przewodu: 1,8 m

Moc: 2100 W

Napięcie: 220–240 V

Silnik: DC

Kolor/wykończenie: Biały i metaliczny

Właściwości

Ucho do zawieszania

Ustawienia temperatury/prędkości: 6

Zimny nadmuch

Serwis

2-letnia światowa gwarancja

Technologie dbające o włosy

Technologia jonowa: Podwójna jonizacja*

Technologia ThermoShield

