

Philips  
電鬚刀刀頭

UltraTrack 超效能立體刀網  
替換套組

RQ12/51



## 維持乾淨的刮鬚體驗

每 2 年更換刀頭，可達到完美的刮鬚效果

您的電鬚刀刀頭兩年內共刮除臉上 900 萬根毛髮。更換電鬚刀刀頭，重現 100% 滿分效能。

### 緊密貼合臉部輪廓

- 飛利浦 GyroFlex 3D 極致水洗 3D 超智慧貼面系統能隨著每一條曲線緊密貼合

### 刮鬚流暢

- UltraTrack 超效能立體刀網刀頭能俐落刮除鬚渣
- 具備超級雙刀鋒設計的刮鬚刀

### 呵護您肌膚的電鬚刀

- Aquatec 乾濕兩用設計，讓您自由選擇舒適的乾剃與清爽的濕剃
- 平滑低摩擦的 SkinGlide 可將疼痛降至最低

### 更換輕鬆

- 只要輕輕一按，即可輕鬆拆卸或安裝

**PHILIPS**

## 焦點

### GyroFlex 3D 極致水洗 3D 超智慧貼面系統電鬚刀



GyroFlex 3D 極致水洗 3D 超智慧貼面系統電鬚刀刀頭能隨著每一條曲線緊密貼合，讓肌膚的壓力與疼痛降至最低。

### UltraTrack 超效能立體刀網刀頭

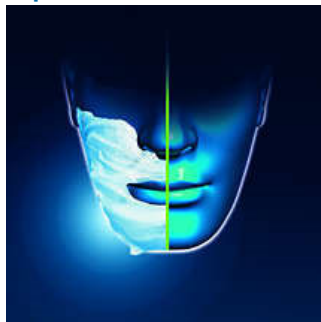


徹底刮鬚，讓您的肌膚疼痛降至最低。刀頭有 3 個專用刀圈：1 型刀網可刮除一般鬚鬚；長方形刀網可剪除較長或橫長的鬚鬚；而 0 型刀網則可剃淨您臉上最短的鬚渣。

### 超級雙刀鋒設計

飛利浦電鬚刀內建的雙刀鋒系統可將鬚鬚拉高，再舒適地刮除皮膚下的鬚鬚，以緊貼皮膚的方式刮鬚。

### Aquatec 乾濕兩用設計



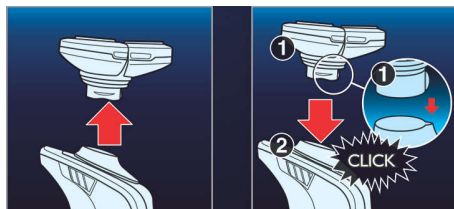
Aquatec 乾濕兩用設計電鬚刀能任您選擇自己喜愛的刮鬚方式。您可以採用舒適的乾剃，或者使用刮鬚凝膠或刮鬚泡濕剃，讓肌膚更加清爽舒適。

### 貼面滑順設計



低摩擦的 SkinGlide 電鬚刀刮鬚表面可順著肌膚滑動，讓您以緊貼肌膚的方式輕鬆刮鬚。

### 只要輕輕一按，即可輕鬆拆卸或安裝



一按即用系統，讓您輕鬆更換電鬚刀組。

## 規格

### 電鬚刀刀頭

- 適用產品型號：SensioTouch 黑爵 3D (RQ12xx)
- 每一包裝內的電鬚刀組數：1



發行日期 2022-06-18

版本：9.0.1

© 2022 Koninklijke Philips N.V.  
所有權利均予保留。

規格若有變更恕不另行通知。商標為 Koninklijke Philips N.V. 或其個別所有者的財產。

[www.philips.com](http://www.philips.com)