

Philips Shaver series 9000
Capete de bărbierit

Lame V-Track Precision PRO

Pentru S9000 (S9xxx)
Pentru Star Wars SW97xx
Pentru Star Wars SW67xx

SH90/60



Reînnoiește-ți aparatul de bărbierit

Pentru rezultate optime, schimbă capetele la fiecare 2 ani

Pe parcursul a doi ani, capetele aparatului tău de bărbierit taie 9 milioane de fire de păr de pe fața ta. Înlocuiește capetele aparatului tău de bărbierit și revino la o performanță de 100 %. Compatibile cu aparatul de bărbierit seria 9000.

Ușor de utilizat

- Resetează-ți aparatul de bărbierit după înlocuirea capetelor de bărbierire
- Capete ușor de înlocuit
- Înlocuiește capetele de bărbierit în doar doi pași
- Reînnoiește-ți aparatul de bărbierit

Compatibilitate

- Capete de schimb pentru aparatul de bărbierit seria 9000

Perfecțiune în fiecare mișcare

- Cel mai bun sistem de bărbierit pentru barba de 1-3 zile

PHILIPS

Capete de bărbierit

Lame V-Track Precision PRO Pentru S9000 (S9xxx), Pentru Star Wars SW97xx, Pentru Star Wars SW67xx

SH90/60

Repere

Compatibile cu seria 9000

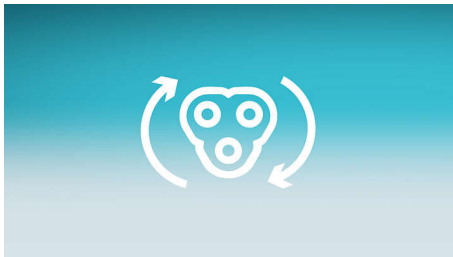


Capetele de schimb SH90 sunt compatibile cu aparatele de bărbierit seriile 9000 (S9xxx) și 8000 (S8xxx)

Sistem de lame V-Track PRO

Obține bărbieritul de precizie perfect. Lamele V-Track Precision PRO poziționează delicat fiecare fir de păr în cea mai bună poziție de tăiere, pentru bărbi de 1-3 zile, chiar și pe cele culcate și cu lungimi diferite. Taie cu până la 30 % mai aproape*, cu mai puține mișcări, lăsând pielea într-o formă excelentă.

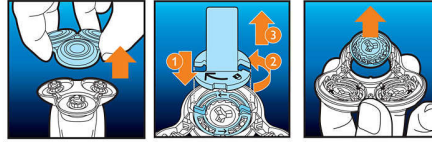
Atenționare de înlocuire



Cele mai recente aparate de bărbierit Philips au o atenționare de înlocuire integrată, sub forma unui simbol al aparatului de bărbierit. Acest simbol se va

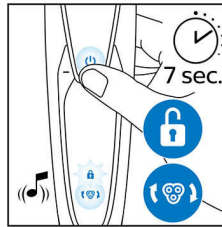
aprinde și va indica momentul în care trebuie să înlocuiești capetele de bărbierit.

Înlocuire simplă



1. Scoate suportul capului de bărbierit. 2. Înlocuiește capetele de bărbierit cu unele noi. 3. Atașează la loc suportul capului de bărbierit. 4. Pentru a reseta aparatul de bărbierit, apasă și ține apăsat butonul pornit/oprit mai mult de 5 secunde.

Resetarea aparatului de bărbierit



După înlocuirea capetelor, poți reseta atenționarea de înlocuire, apăsând butonul de pornire/oprire timp de peste 7 secunde. În caz contrar, atenționarea se va opri automat după 9 sesiuni de bărbierit succesive.

Reînnoiește-ți aparatul de bărbierit



Pentru a reveni la performanță de 100%, înlocuiește capetele de bărbierit la fiecare 2 ani.

Specificații

Capete de bărbierit

- Se potrivește tipurilor de produs: Aparat de bărbierit seria 9000 (S9xxx), Aparat de bărbierit seria 8000 (S8xxx)
- Capete de bărbierit per ambalaj: 3

Accesorii

- Inclus în pachet: Suportul inelului de fixare



Data apariției 2023-09-21

Versiune: 9.9.1

EAN: 87 10103 79047 1

© 2023 Koninklijke Philips N.V.
Toate drepturile rezervate.

Specificațiile pot fi modificate fără preaviz. Mărcile comerciale sunt proprietatea Koninklijke Philips N.V. sau a deținătorilor lor legali.

www.philips.com

* Față de predecesorul său Philips