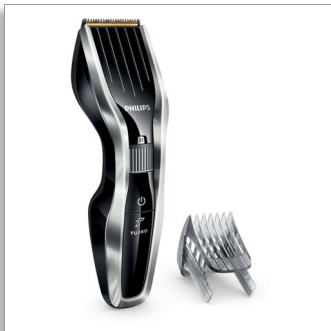




Philips Hairclipper series  
5000  
Strihač vlasov

### Titánové čepele

24 nastavení dĺžky  
90 min bezšn. použitia/1 h  
nabíjania



HC5450/16

## STRIHAČ VLASOV série 5000 – dvojnásobne rýchlejšie strihanie\*

s technológiou DualCut na rýchlejšie, ostrejšie strihanie

STRIHAČ VLASOV série 5000 je vyrobený tak, aby vydržal, a vyvinutý tak, aby dodal vysoký výkon. Inovatívna strihacia jednotka, titánové nože s dlhou životnosťou a nastaviteľný hrebeňový nadstavec sú navrhnuté tak, aby vám zakaždým dodali rýchly, presný strih.

### Jednoduché používanie

- Čepele s rýchlym uvoľnením na jednoduché čistenie
- Po 1 hodine nabíjania ho môžete používať 90 minút bez pripojenia do siete

### Výkon

- Mimoriadne ostré čepele pre mimoriadne presný výsledok
- Strihacia jednotka s dvojitým ostrím a zníženým trením
- Tlačidlo Turbo výkonu na zvýšenie rýchlosti strihania

### Presné nastavenie dĺžky

- 24 jednoduchých nastavení dĺžky s uzamknutím: 0,5 až 23 mm.

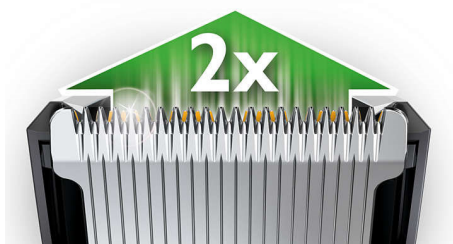
### Odolná konštrukcia

- 2-ročná záruka + 3-ročná záruka navyše, ak produkt zaregistrujete online
- Čepele netreba nikdy mazat'

# PHILIPS

## Hlavné prvky

### Technológia DualCut



Popasujte sa s akýmkoľvek typom vlasov s pokročilou technológiou DualCut, ktorá v sebe spája strihaciu jednotku s dvojitým ostrím a dizajn so zníženým trením. Inovatívny zastrihávací prvok je navrhnutý tak, aby vždy dokonale ostrihal vlasy dvakrát rýchlejšie než bežné strihače Philips a masívny ochranný kryt z nehrdzavejúcej ocele dodáva pocit vysokej životnosti.\*

### Titánové čepele



Dosiahnete dokonalé zastrihávajúce, ktoré zároveň chráni vašu pokožku, vďaka samoostriacim oceľovým čepeľiam s titánovou povrchovou úpravou, ktoré sú zakaždým zárukou dlhotrvajúceho výkonu.

### 24 uzamykacích nastavení dĺžky



Otočením nastavovacieho kolieska jednoducho vyberte a uzamknite požadovanú dĺžku spomedzi 23 nastavení dĺžky v rozmedzí 1 až 23 mm, medzi ktorými je rozdiel presne 1 mm. Zariadenie možno použiť aj bez hrebeňa a strihať na dĺžku 0,5 mm.

### Sieťové a výkonné bezšnúrové napájanie



Strihač môžete používať s káblom alebo bez neho a získať tak 90 minút maximálneho výkonu a slobody po 1 hodine nabijania.

### Turbo výkon



Tlačidlo Turbo výkonu zvyšuje rýchlosť strihania pre dokonalé ostrihanie, dokonca aj pri najhustejších vlasoch.

### Jednoduché čistenie



Na ľahké vybratie a umytie čepeľí jednoducho cvaknutím otvorte odnímateľnú hlavu.

### 5-ročná celosvetová záruka



Všetky naše produkty starostlivosti o zovňajšok sú vyrobené tak, aby mali dlhú životnosť. Poskytujeme na ne celosvetovú záruku a navyše vyhovujú všetkým svetovým štandardom vstupného napätia. Zaregistrujte svoj strihač na [www.philips.com/5years](http://www.philips.com/5years) a okrem štandardnej 2-ročnej záruky Philips získate ďalšie 3 roky záruky, takže celkovo môžete využiť až 5 rokov záruky.

### Bez potreby oleja



Bez potreby oleja pre jednoduchú údržbu a úsporu vášho času.

# Technické údaje

## Jednoduché použitie

- Čistenie: Umývateľné čepele
- Bez potreby údržby: Bez potreby oleja

## Strihací systém

- Strihacia jednotka: Titánové čepele
- Šírka strihacieho noža: 41 mm
- Počet nastavení dĺžky: 24
- Rozsah nastavení dĺžky: Od 0,5 do 23 mm
- Presnosť (veľkosť krokov): Po 1 mm

## Napájací systém

- Čas nabijania: 1 hr
- Typ batérie: Ni-MH
- Prevádzka: S káblom a bez kábla
- Prevádzkový čas: 90 minút

## Servis

- 2-ročná celosvetová záruka: Áno, Po zaregistrovaní ďalšie 3 roky



Dátum vydania  
2022-06-18

Verzia: 9.0.1

© 2022 Koninklijke Philips N.V.  
Všetky práva vyhradené.

Autor si vyhradzuje právo zmeny špecifikácií bez oznámenia. Ochranné známky sú majetkom Koninklijke Philips N.V. alebo ich príslušných vlastníkov.

[www.philips.com](http://www.philips.com)

\* V porovnaní s predchádzajúcim modelom značky Philips