

# PHILIPS

Фен для волос

5000 Series

2100 Вт

Технология ThermoShield

Двойная ионизация\*

3 режима температуры/2 режима скорости



BHD504/00



## Быстрая сушка без повреждения волос от перегрева\*\* с технологией ThermoShield

Технология ThermoShield обеспечивает непревзойденную защиту волос от перегрева, регулируя температуру воздушного потока и поддерживая ее на оптимальном уровне.

### Неотразимая укладка

- Точное управление с 6 режимами температуры и скорости
- Холодный обдув для фиксации укладки
- Узкая насадка для окончательной укладки и создания стильных причесок

### Забота и защита

- 2x ионизация\* для гладких и блестящих волос

### Мощная сушка

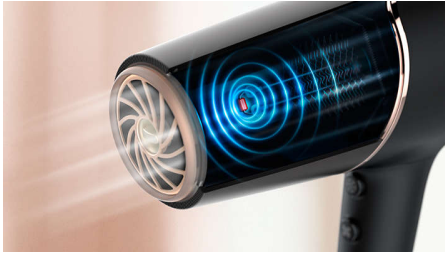
- Быстрая сушка и профессиональный результат благодаря мощности 2100 Вт

### Технология ThermoShield

- Технология ThermoShield для непревзойденной защиты волос от перегрева

## Особенности

### Технология ThermoShield



Датчик защиты от перегрева в активном режиме оптимизирует и управляет температурой воздуха, защищая ваши волосы от урона\*\*, вызванного перегревом. Оцените удобную и быструю сушку с технологией ThermoShield.

### Мощность 2100 Вт



Этот фен мощностью 2100 Вт создает мощный воздушный поток, который позволяет сушить волосы быстро и достигать профессиональных результатов в укладке.

### Двойная ионизация\*



Эта мощная система ионизации генерирует до 40 миллионов ионов за одну сушку, делая волосы более сияющими и шелковистыми.

### 6 режимов температуры и скорости



Легко подберите сочетание температуры и скорости в соответствии со своей прической и типом волос. Шесть доступных режимов помогут точно управлять параметрами фена для идеальной укладки.

### Холодный обдув



Кнопка холодного обдува обеспечивает подачу мощного потока холодного воздуха, с помощью которого можно легко зафиксировать укладку.

### Насадка-концентратор 14 мм



Узкая насадка обеспечивает направленный поток воздуха для создания финальных штрихов вашей идеальной укладки.

## Характеристики

### Аксессуары

Насадка-концентратор: 14 мм

### Технические характеристики

Длина шнура: 1,8 м

Напряжение: 220—240 В

Мощность в ваттах: 2100 Вт

Мотор: постоянный ток

Цвет / отделка: Угольный и металлик

### Особенности

Петелька для подвешивания

Режимы температуры/скорости: 6

Холодный обдув

### Обслуживание

2 года гарантии во всех странах

### Технологии бережного воздействия

Ионизация: в 2 раза больше ионов\*

Технология ThermoShield

