



Philips
Бритвені головки

Знято з виробництва
Натомість купуйте SH91



SH90/70

SH90 замінено на SH91

Змінюйте головки кожні 2 роки для найкращих результатів

Протягом двох років бритвені головки зрізають 9 мільйонів волосків на обличчі. Заміняйте головки бритви, щоб повернути повну функціональність. Сумісність із бритвою Shaver Series 9000.

Вдосконалена версія

- Найкращий спосіб підтримувати відмінний стан бритви

Простий у використанні

- Оновлення бритви після заміни бритвених головок
- Головки легко замінити
- Змінюйте бритвені головки лише у два кроки
- Оновіть свою бритву

Досконалість у кожному проході

- Наша найкраща система гоління для 1-3-денної щетини

PHILIPS

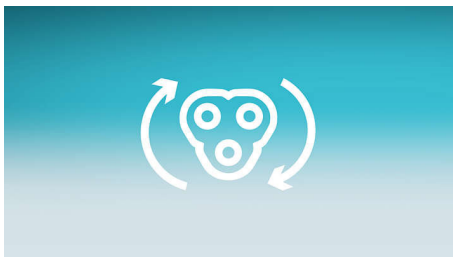
Основні особливості

Оновлене рішення



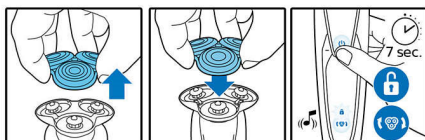
Оновлене рішення дозволяє доглядати за вашою бритвою Philips легше, ніж будь-коли. Цей новий формат дозволить встановлювати нові бритвені головки лише в два кроки, спрощуючи ретельне чищення бритви та оптимізуючи щоденне гоління.

Нагадування про заміну



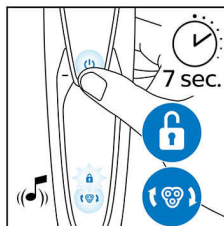
У найновіших бритвах Philips є вбудована функція нагадування про заміну, яку позначає символ бритвеного блока. Цей символ засвічується, коли виникає потреба замінити бритвені головки.

Проста заміна



1. Вийміть тримач бритвених головок.
2. Замініть використані бритвені головки новими.
3. Встановіть на місце тримач бритвених головок.
4. Щоб скинути налаштування бритви, натисніть та утримуйте кнопку "увімк./вимк." понад 5 секунд.

Як оновити бритву



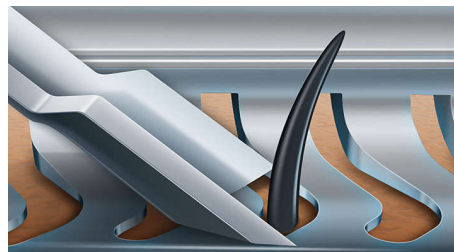
Після заміни бритвених головок можна скинути налаштування функції нагадування про заміну, натиснувши та утримуючи кнопку "увімк./вимк." понад 7 секунд. В іншому випадку, функція запуску заміни вимкнеться автоматично через 9 сеансів гоління поспіль.

Оновіть свою бритву



Щоб відновити 100% функціональність, заміняйте бритвені головки кожні 2 роки.

Система лез V-Track PRO



Бритва забезпечує максимально ретельне гоління. Леза V-Track Precision PRO обережно скеровують кожну волосину в оптимальне положення для зрізання (це може бути щетина, якій від 1 до 3 днів, або навіть волосся, що щільно прилягає або має різну довжину). На 30%* ретельніше гоління із меншою кількістю рухів для ідеального стану шкіри.

Специфікації

Бритвені головки

- Підходить до типу виробу: Бритва Shaver Series 9000 (S9xxx)
- Оновлені бритвені головки: SH90 замінено на SH91



Дата випуску 2023-09-21

Версія: 11.11.1

EAN: 87 10103 87418 8

© 2023 Koninklijke Philips N.V.
Усі права застережено.

Специфікації можуть змінюватися без попередження. Торгові марки є власністю Koninklijke Philips N.V. чи інших відповідних власників.

www.philips.com

* У порівнянні з попередньою моделлю Philips