

# PHILIPS

Sušilnik za lase

Essential

1600 W

Nastavitev ThermoProtect

3 nastavitve za toploto in hitrost



BHD002/00

## Učinkovito in nežno sušenje

Philipsov sušilnik za lase Essential vam omogoča učinkovito sušenje z močjo 1600 W, nastavitev temperature ThermoProtect pa poskrbi za nego vaših las. Enostaven za uporabo, saj je opremljen s 3 nastavitvami toplote in hitrosti ter možnostjo hladnega zračnega toka.

### Enostavna uporaba

- Kavelj za priročno shranjevanje
- 3 prilagodljive nastavitve toplote in hitrosti

### Čudovito oblikovani lasje

- Nastavitev temperature ThermoProtect
- Moč sušenja 1600 W
- Hladen zračni tok za utrditev pričeske

### Nastavki

- 20 mm nastavki za usmerjen zračni tok

## Značilnosti

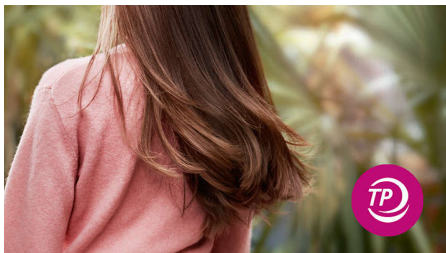
## Specifikacije

### Moč sušenja 1600 W



Ta 1600 W sušilnik za lase ustvarja optimalni zračni tok za čudovito pričesko vsak dan.

### Temperatura ThermoProtect



Nastavitev temperature ThermoProtect omogoča optimalno temperaturo sušenja in nudi dodatno zaščito pred pregrevanjem las. Z enako močnim zračnim tokom dobite najboljše rezultate na nežen način.

### 20 mm nastavek



Nastavek usmerja zračni tok za natančno oblikovanje in popravke pričeske.

### 3 prilagodljive nastavitve hitrosti



Sušilnik ponuja 3 prednastavljene kombinacije hitrosti/temperature za hitro in enostavno oblikovanje popolne pričeske.

### Hladen zračni tok



Hladen zračni tok – nastavek, ki je obvezna za utrditev in dokončanje pričeske.

### Kavelj za enostavno shranjevanje



Gumirani kavelj se nahaja na koncu ročaja. Omogoča enostavno shranjevanje, ko sušilnik uporabljate doma ali v hotelu.

### Teža in dimenzije

Velikost izdelka: 274 x 78 x 174 mm  
Teža izdelka (brez embalaže): 425 g

### Tehnične specifikacije

Dolžina kabla: 1,8 m  
Barva/površina: ABS v visokosijajni in matirani barvi  
Frekvenca: 50–60 Hz  
Napetost: 220–240 V  
Moč: 1600 W  
Motor: Motor DC

### Značilnosti

Obešalna zanka  
Število nastavkov: 1  
Nastavek/koncentrator  
CoolShot

### Servis

2-letna mednarodna garancija

