

Philips Shaver series 9000
Brivne glave

Natančna rezila V-Track PRO

Združljivo z modeli S9000
(S9xxx)

Združljivo z modelom SW97xx
Star Wars

Združljivo z modelom SW67xx
Star Wars

SH90/60



Vrnite brivnik v stanje novega

Za najboljše rezultate brivne glave zamenjajte vsaki 2 leti

Z brivnikom v dveh letih uporabe obrijete 9 milijonov obraznih dlak. Zamenjajte brivne glave in ponovno zagotovite 100-odstotno zmogljivost. Združljivo z brivnikom serije 9000.

Enostavna uporaba

- Ponastavite brivnik po zamenjavi brivnih glav
- Enostavna zamenjava glav
- Brivne glave zamenjajte v le dveh korakih
- Vrnite brivnik v stanje novega

Združljivost

- Nadomestne glave za brivnike serije 9000

Popolnost na vsakem koraku

- Naš najboljši sistem britja za eno- do tridnevno bradico

PHILIPS

Brivne glave

Natančna rezila V-Track PRO Združljivo z modeli S9000 (S9xxx), Združljivo z modelom SW97xx Star Wars, Združljivo z modelom SW67xx Star Wars

Značilnosti

Združljivo s serijo 9000



Nadomestne glave SH90 so združljive z brivniki serije 9000 (S9xxx), 8000 (S8xxx) in brivniki Star Wars SW9700 in SW6700.

Sistem rezil V-Track PRO

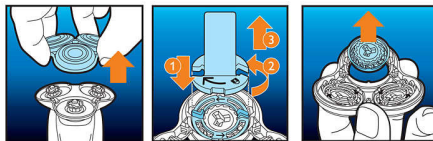
Zagotovite si popolnoma gladko britje. Rezila V-Track Precision PRO nežno postavijo vsako dlako pri eno- do tridnevni bradici v najboljši položaj za rezanje, tudi če so dlake poležene ali različnih dolžin. Brivnik brije 30 % bližje* koži in z manj gibi, kožo pa pusti v odličnem stanju.

Opomnik za zamenjavo



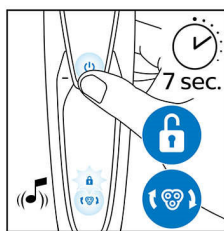
Najnovejši brivniki Philips imajo vgrajen opomnik za zamenjavo v obliki simbola brivne enote. Ko simbol zasveti, morate zamenjati brivne glave.

Enostavna zamenjava



1. Snemite nosilec brivnih glav. 2. Brivne glave zamenjajte z novimi. 3. Znova namestite nosilec brivnih glav. 4. Brivnik ponastavite tako, da za več kot 5 sekund pridržite gumb za vklop/izklop.

Ponastavitev brivnika



Po zamenjavi brivnih glav lahko opomnik za zamenjavo ponastavite tako, da gumb za vklop/izklop pridržite več kot 7 sekund. V nasprotnem primeru se sprožilnik samodejno izklopi po 9 zaporednih britjih.

Vrnite brivnik v stanje novega



Brivne glave zamenjajte vsaki 2 leti, da zagotovite 100-odstotno zmogljivost.

SH90/60

Specifikacije

Dodatna oprema

- Priloženo v paketu: Nosilec pritrdilnega obročka

Brivne glave

- Št. brivnih glav v škatli: 3
- Združljiva vrsta izdelka: SHAVER Series 9000 (S9xxx), Brivnik serije 8000 (S8xxx)



Datum izdaje 2022-06-18

Različica: 9.2.1

© 2022 Koninklijke Philips N.V.
Vse pravice pridržane.

Specifikacije se lahko spremenijo brez predhodnega obvestila. Blagovne znamke so v lasti podjetja Koninklijke Philips N.V. ali drugih lastnikov.

www.philips.com

* V primerjavi s predhodnim Philipsovim modelom