

PHILIPS

Фен-щетка

Dynamic Volumebrush

Керамика

HP8665/00



Бережная сушка и укладка волос

Фен-щетка со специальной настройкой Care

Dynamic Volumebrush — это вращающийся фен-щетка, который гарантирует максимально бережную сушку и укладку волос. Щетка с натуральной щетиной придает волосам мягкость и уменьшает трение. Специальная настройка Care позволяет установить оптимальную температуру для сушки волос.

Легко использовать

- Щетка может вращаться в двух направлениях
- Колпачки для щеток защищают щетину от повреждения
- 2 различных настройки скорости вращения

Неотразимая укладка

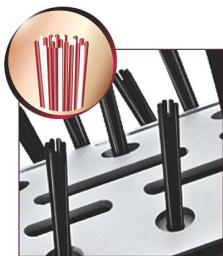
- 1000 Вт для профессиональных результатов
- Щетки из натуральной щетины: 2 насадки-щеточки (30 мм и 50 мм)

Более бережно

- Дополнительный уход с помощью системы ионизации для гладких и блестящих волос
- Дополнительный уход с помощью керамических нагревательных элементов, излучающих тепло в дальнем инфракрасном диапазоне
- Оптимальная температура сушки волос благодаря настройке Care
- Щетка из натуральной щетины для более гладких волос и уменьшения трения

Особенности

Щетка из натуральной щетины



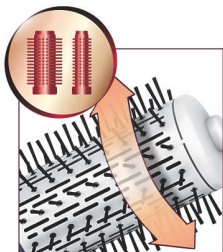
Натуральные щетинки щетки придают волосам гладкость. Уменьшенное трение способствует меньшему повреждению волос.

Настройка Care



Настройка Care обеспечивает оптимальную температуру сушки волос и их дополнительную защиту от перегрева. Превосходные результаты достигаются при той же мощности воздушного потока, но более щадящим способом.

вращение в 2 направлениях



Щетка может вращаться в двух направлениях для удобства использования и создания различных причесок.

Ионизация для бережной сушки



Система ионизации обеспечивает сушку волос с антистатическим эффектом. Отрицательно заряженные ионы позволяют избежать статического электричества и улучшить общее состояние волос, а также способствуют закрытию волосяных чешуек, придавая волосам блеск и глянец. В результате волосы становятся прямыми, гладкими и шелковистыми.

Дополнительный уход благодаря керамике

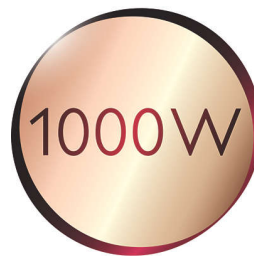


Керамический элемент излучает волны в дальнем инфракрасном диапазоне, создавая мягкое тепло, высушивающее волосы изнутри и защищающее их от перегрева, при этом скорость и эффективность устройства не снижается.

Настройки скорости вращения

Щетка может вращаться в соответствии с двумя различными настройками скорости

1000 Вт



Этот воздушный стайлер с мощностью нагревателя 1000 Вт создает воздушный поток оптимальной силы и обеспечивает мягкую сушку волос.

Колпачки для щеток



Колпачки для щеток защищают щетину от повреждения при хранении фен-щетки Dynamic Volumebrush.

Насадки-щеточки из натуральной щетины

Щетки из натуральной щетины: 2 насадки-щеточки (30 мм и 50 мм)



Характеристики

Технические характеристики

Длина шнура: 1,8 м

Цвет/отделка: белый/пурпурный

Керамическое покрытие

Мощность в ваттах: 1000 W

Шнур на шарнире

Система ионизации

Петелька для подвешивания

Настройки: 3 режима скорости/температуры

Тип волос

Конечный результат: Объемные

Длина волос: Средний, Длинные

Толщина волос: Тонкие, Средний, Густые

Щетка из натуральной смешанной щетины: 2 щетки-насадки (30 мм и 50 мм)

Обслуживание

Гарантия 2 года

