

PHILIPS

Aparat de îndreptat
părul

SalonStraight DUO

210°C

Ceramică

Protecție cu marmură

HP4688



Îndreaptă și protejează: tratament dublu într-un singur aparat SalonStraight DUO

Plăcuțele de protecție din marmură ale SalonStraight DUO elimină excesul de căldură imediat după îndreptarea părului, astfel încât temperatura finală a părului este mult mai mică decât cea oferită de alte aparate de îndreptare a părului care folosesc aceeași temperatură de coafare.

Ușor de utilizat

- Rotește cablul pentru a preveni încurcarea
- Blocare ușoară pentru depozitare convenabilă
- Indicator luminos Pornit/Oprit
- Comutator Pornit/Oprit (On/Off)
- Cârlig de depozitare ușoară pentru depozitare convenabilă
- Husă termorezistentă
- Cablu cu lungime profesională, de 3 m, pentru flexibilitate maximă

Păr frumos coafat

- Plăci ceramice pentru alunecare ușoară și păr strălucitor
- Căldură ridicată de 210°C pentru rezultate perfecte, profesionale
- Setări reglabile pentru temperatură pentru a asigura o netezime remarcabilă pentru fiecare tip de păr

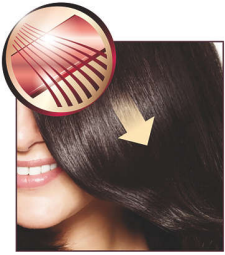
Mai puțină deteriorare a părului

- Plăcuțele din marmură oferă o protecție imediată împotriva căldurii

Economisește timp

Repere

Plăci ceramice

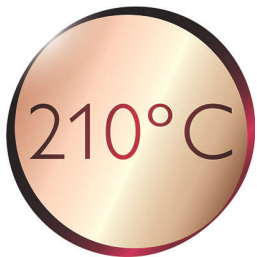


Ceramica este netedă la nivel microscopic și durabilă prin natura sa și este unul dintre cele mai adecvate materiale pentru plăcile pentru îndreptare. Plăcile alunecă fără efort, oferindu-ți un păr perfect strălucitor.

Setări reglabile pentru temperatură

Setările reglabile pentru temperatură permit schimbarea rapidă și ușoară a temperaturii de coafare de la o valoare joasă la una înaltă. Aceasta permite selectarea temperaturii perfecte pentru tipul dvs. de păr și pentru necesitățile specifice, astfel încât să obțineți întotdeauna un păr mătăsoș și elegant.

Temperatură profesională de 210°C



Această temperatură ridicată îți permite să schimbi forma părului și îți oferă aspectul perfect obținut dintr-un coafor.

Plăcuță de protecție din marmură

Plăcuțele de protecție din marmură albă absorb căldura imediat după îndreptarea părului, limitând astfel posibilitatea de deteriorare a acestuia.

Căldură instantanee

Nu trebuie să mai aștepți încălzirea aparatului de coafat, ceea ce înseamnă că poți să pornești aparatul imediat.

Comutator Pornit/Oprit (On/Off)

Comutator Pornit/Oprit (On/Off)

Cârlig pentru depozitare ușoară



Cârligul cauciucat este situat pe baza mânerului și asigură o altă opțiune de depozitare, convenabilă mai ales pentru utilizarea acasă sau la un hotel.

Cablu de alimentare cu articulație



Cablul cu articulație utilă permite rotirea cablului pentru a preveni încurcarea acestuia.

Blocare ușoară



Aparatul de îndreptat părul dispune de un mecanism de blocare ușoară. Situat la baza aparatului de îndreptat părul, acest mecanism de blocare accelerează și simplifică depozitarea și va ajuta la protejarea aparatului împotriva deteriorării accidentale.

Husă termorezistentă

Această husă termorezistentă este perfectă pentru coafarea în timpul călătoriilor. Nu mai trebuie să aștepți răcirea aparatului de coafat. Este suficient să îl depozitezi utilizând husa termorezistentă inclusă.

Indicator luminos Pornit/Oprit



Indicator luminos Pornit/Oprit

Cablu de 3 m

Lungimea mai mare rezultă într-o flexibilitate îmbunătățită și ușurință în utilizare pentru a putea folosi aparatul oriunde doriți.

Specificații

Greutate și dimensiuni cutie

Dimensiuni nete produs (fără accesorii): 279 (L) x 50,2 (l) x 30,5 (h) mm

Dimensiune cutie: 400 (L) x 95 (l) x 190 (h) mm

Greutate netă produs inclusiv accesoriile:

542 g

Greutate cutie (inclusiv produsul): 1148 g

Volum bax (cm³): 7220

Palet

Număr de straturi: 4

Dimensiuni palet: 1200 x 80 x 180 (h) mm

Număr de baxuri pe strat: 6

Cantitate palet: 144 buc.

Greutate și dimensiuni bax

Număr de cutii în bax: 6

Dimensiuni bax: 423 (L) x 310 (l) x 414 (î) mm

Volum bax: 54287,8 cm³

Greutate bax (inclusiv produsul): 7638 g

Accesorii

Husă de transport termorezistentă

Specificații tehnice

Tensiune: 110–240 V

Putere: 29 W

Frecvență: 50/60 Hz

