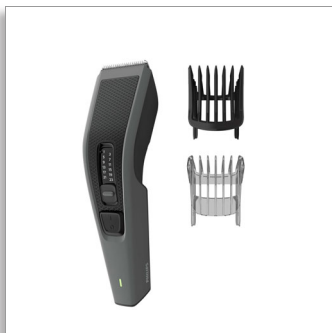




Philips Hairclipper series
3000
Maszynka do strzyżenia
włosów

Samostrzące się metalowe
ostrza

13 ustawień długości
45 min działania po 8 godz.
ładowania



HC3525/15

Stać moc, łatwe strzyżenie

Technologia DuraPower: wydłużenie okresu eksploatacji akumulatora

Maszynka do strzyżenia włosów 3000 umożliwia łatwe, szybkie i równe strzyżenie za każdym razem. Technologia DuraPower zapewnia długi okres eksploatacji akumulatora, a samostrzące się ostrza metalowe pozostają ostre bez smarowania.

Wygodne użytkowanie

- Zdejmowane ostrza — łatwe czyszczenie
- 8 godzin ładowania wystarcza na 45 minut pracy przy zasilaniu akumulatorowym
- Ergonomiczna konstrukcja zapewnia doskonałą wygodę i kontrolę

Wydajność

- Technologia DuraPower zapewnia dłuższą żywotność akumulatora
- Samostrzące się metalowe ostrza

Precyzyjna regulacja długości

- Przycina brodę i kilkudniowy zarost
- Dostosowanie do różnych ustawień długości

Trwałość

- Ostrza niewymagające smarowania
- Ochrona gwarancyjna po zakupie

PHILIPS

Maszynka do strzyżenia włosów
Samostrzące się metalowe ostrza 13 ustawień długości, 45 min działania po 8 godz. ładowania

HC3525/15

Zalety

Technologia DuraPower



Technologia DuraPower zmniejsza tarcie na ostrzach, chroniąc silnik i akumulator przed przeciążeniem. Pozwala to zwiększyć czas pracy maszyny na baterii.

Samostrzące się metalowe ostrza



Samostrzące się metalowe ostrza gwarantują niezwykłą trwałość. Nawet po 5 latach ostrza tną tak samo, jak na początku.

13 blokowanych ustawień długości



Przycinaj włosy do żądanej długości. Wystarczy wybrać jedno z 12 ustawień długości od 1 mm do 23 mm w odstępach co 2 mm lub zdjąć nasadkę i krótko przyciąć włosy na długość 0,5 mm.

Dodatkowa regulowana nasadka do brody



Elektryczne maszyny do strzyżenia włosów umożliwiają łatwe przycinanie brody lub zarostu. Regulowana nasadka do przycinania brody ma 12 ustawień długości od 1 mm do 23 mm w odstępach co 2 mm. Można również zdjąć nasadkę i krótko przyciąć włosy na długość 0,5 mm.

Zasilanie akumulatorowe i sieciowe



Korzystaj z bezprzewodowej maszyny, aby cieszyć się maksymalną wydajnością i swobodą. Wydajny akumulator NiMH zapewnia do 45 minut działania w trybie bezprzewodowym po 8 godzinach ładowania.

Wygodny uchwyt



Maszynki do strzyżenia Philips mają teksturowany uchwyt ułatwiający obsługę,

dzięki czemu można przycinać włosy w wygodny i kontrolowany sposób.

Łatwe czyszczenie



Czyszczenie elektrycznych maszynek do strzyżenia włosów jest niezwykle łatwe. Wystarczy otworzyć głowicę, aby zwolnić i wyczyścić ostrza.

Nie wymaga konserwacji



Mocna maszynka bez konserwacji — nasze ostrza nigdy nie wymagają smarowania.

2 lata gwarancji



Wszystkie nasze produkty do strzyżenia zostały zaprojektowane z myślą o trwałości. Są objęte 2-letnią gwarancją, nie wymagają smarowania i mają uniwersalny zakres napięć.

Dane techniczne

Akcesoria

- Trymer do przycinania włosów w nosie:
Regulowana nasadka grzebieniowa, Dodatkowa regulowana nasadka do brody
- Konserwacja: Szczoteczka do czyszczenia

Moc

- Rodzaj baterii/akumulatora: Ni-MH
- Czas pracy: 45 minut
- Automatyczne napięcie: 100–240 V
- Ładowanie: Pełne ładowanie trwa 8 godzin

Konstrukcja

- Rączka: Ergonomiczny uchwyt ułatwiający trzymanie

Serwis

- 2 lata gwarancji

System tnący

- Szerokość nożyka: 41 mm
- Element tnący: Samostrzące się metalowe ostrza
- Zakres ustawień długości: Od 0,5 do 23 mm
- Liczba ustawień długości: 13
- Precyzja (wielkość odstępów): Co 2 mm

Łatwość użytkowania

- Czyszczenie: Zdejmowany nożyk, Ostrza z możliwością mycia w wodzie
- Nie wymaga konserwacji: Nie wymaga smarowania
- Działanie: Działanie sieciowe i akumulatorowe



Data wydania 2023-10-26

Wersja: 1.1.1

EAN: 87 10103 97031 6

© 2023 Koninklijke Philips N.V.
Wszelkie prawa zastrzeżone.

Dane techniczne mogą ulec zmianie bez powiadomienia.
Znaki towarowe są własnością Koninklijke Philips N.V.
lub własnością odpowiednich firm.

www.philips.com