

PHILIPS

干湿两用电动剃毛器

Shaver series 9000
SensioTouch

升级准确剃须系统和GyroFlex 3D
智能贴合系统

60 分钟无线使用/1 小时充电

准确修剪器

高效能清洁系统

RQ1280/21



卓越的剃须体验

配备 3D 智能贴合系统

作为我们先进的剃须系统，飞利浦 SensioTouch 臻锋 3D 系列 RQ1280 电动剃须刀可带给您剃须体验。GyroFlex 3D 智能贴合系统可无缝地跟踪您的每一个面部轮廓，并可通过其升级准确剃刀头，在短短几个剃须来回间，剃掉每一根须发。

紧贴您面部轮廓

- 飞利浦 3D 智能贴合系统，全方位贴合面部轮廓

流畅舒畅地剃须

- 升级准确剃刀头可轻松捕获每一根须发

呵护肌肤的电动剃须刀

- 飞利浦防水干湿双剃设计可提供利落的干剃和清爽的湿剃
- 流畅、低摩擦的顺滑剃须系统可降低刺激感

轻松掌控，精确剃须

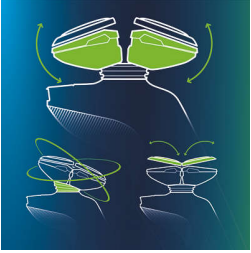
- 防滑手柄，采用人体工程学设计，令您掌控自如
- 呵护皮肤的准确修剪器

每日全新的剃须体验

- 增强型高效能清洁系统可清洁、润滑剃须刀，还可为剃须刀充电

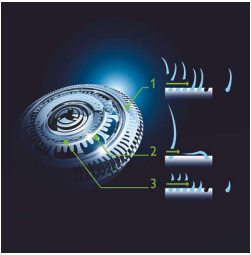
产品亮点

配备 3D 智能贴合系统的剃须刀



此款剃须刀的 3D 智能贴合轮廓跟踪剃须刀头可根据您的面部曲线无缝调节，从而减少对皮肤的刺激。

升级准确切剃剃须刀头



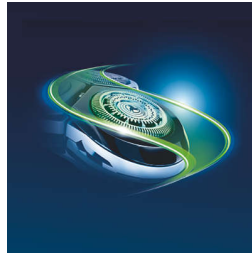
贴面的剃须，减少皮肤刺激。剃须刀头具有 3 种专用刀轨组合：用于剃除一般胡须的狭缝；用于剃除长胡须或平躺胡须的网槽；以及用于剃除面部短须茬的圆孔。

干湿双剃技术



该电动剃须刀的防水干湿双剃设计可让您选择自己喜爱的剃须方式。您可以进行利落的干剃，也可以配合剃须泡沫或啫喱，享受清新净爽的湿剃。

顺滑剃须系统



该电动剃须刀低摩擦的 SkinGlide 剃须表面可顺着您的肌肤滑动剃除表面胡须，适用于细微的剃须。

防滑手柄



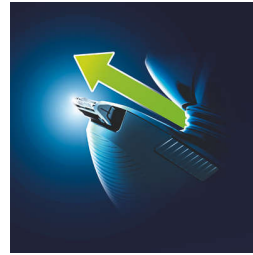
方便握牢的手柄采用人体工学设计，配有防滑涂层，让您操控自如，剃须准确。

增强型高效能清洁系统



我们的增强型高效能清洁系统可在每次使用后清洁和润滑刀片，并为电池进行充电。它具有 3 种清洁程序：用于正常清洁的自动程序；可节省 40% 用电量的环保程序；以及用于清洁的增强程序。

准确修剪器



为呵护皮肤特别设计的准确修剪器系统，旨在避免不必要的皮肤接触。轻松剪出多样化的须髥和鬓角。

规格

物流信息

每个 A-box 的数量: 2 件
EAN: 87-1010352336-9
尺寸: 长 13.6 x 宽 25.5 x 高 24.5 厘米
重量: 1.745 千克

附件

收纳盒: 精美旅行软袋
维护: 清洁刷, 保护盖
底座: 可折叠充电座
精美旅行盒
高效能清洁系统

功率

电池类型: 锂离子
使用时间: 60 分钟
待机功耗: 0.15 瓦
最大功耗: 5.4 瓦
自动电压: 100 - 240 伏

设计

颜色: 星空黑
手柄: 细柄, 防滑手柄, 防滑手柄
表面处理: 镀铬外框, LED 显示屏

服务

2 年保修
替换刀头: 每两年使用 RQ12 更换一次

剃须性能

智能贴合: 3D 智能贴合面部轮廓跟踪
剃须系统: UltraTrack 升级准确切剃剃须刀头, 专利升级双层刀片技术, 极速剃须刀头
亲肤: 顺滑剃须系统
卷发造型: 呵护皮肤的准确修剪器

操作简易

干湿两用: 干湿两用, 高效能清洁系统
清洁: 水洗设计
充电: 1 小时, 充电式设计, 无线设计, 快速充电
显示屏: 全数字电池指示, 电池电量不足指示灯, 充电指示灯, 旅行锁, 清洁指示灯, 更换刀头提示灯
剃须时间: 长达 20 天
增强型高效能清洁系统: 3 种清洁模式, 自动, 清洁、润滑和充电, 强力, 低耗能

