



Philips SalonDry Control
Sušič vlasov

2000 W

HP4981/00

Sušič vlasov, ktorý vám poskytne výsledky, aké si želáte

SalonDry Control

Prevezmite kontrolu nad sušením vlasov pomocou fénu SalonDry Control. Profesionálny sušiaci výkon 2000 W a viaceré nastavenia prinášajú skvelé výsledky – od sušenia cez zafixovanie až po styling.

Jednoduché používanie

- Odnímateľná mriežka vstupu vzduchu na jednoduché čistenie
- Šnúra s dĺžkou 1,8 m
- Háčik na jednoduché uskladnenie pre pohodlné odkladanie

Účesy s nádherným tvarom

- Šesť flexibilných nastavení rýchlosti a teploty pre dokonalú kontrolu
- Úzky koncentrátor poskytuje presne nasmerovaný prúd vzduchu
- Objemový difúzér zväčší objem na vytváranie kučeravých a pružných účesov
- Profesionálny výkon 2000 W pre dokonalé výsledky ako od kaderníka

Dlhotrvajúce účesy

- Chladný prúd vzduchu zafixuje váš účes

Úspora času

- Funkcia TurboBoost vám umožňuje sušiť vlasy rýchlejšie bez zvyšovania teploty

PHILIPS

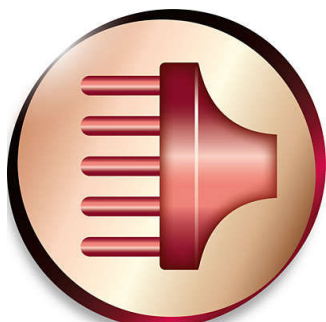
Hlavné prvky

Profesionálny 2000-wattový



Tento 2000 W profesionálny sušič vlasov vytvára silný prúd vzduchu. Výsledná kombinácia výkonu a rýchlosti urýchľuje a zjednodušuje styling vašich vlasov.

Objemový difúzér



Objemový difúzér suší vlasy zdravým spôsobom, znižuje pochlpenie vlasov a zvyšuje ich objem šírením vzduchového prúdu naprieč vlasmi. Vlasy nadvihuje a maximalizuje objem, najmä pri použití na temene a zátylku, čím sa z neho stáva ideálny nástroj na tvorbu kučeravých a vlnitých účesov

6 flexib. nastavení rychlosti a teploty



Požadovanú rýchlosť a teplotu možno jednoducho nastaviť a dosiahnuť tak dokonalý

účes. Šesť odlišných nastavení poskytuje plnú kontrolu pre precízny a prispôsobený styling.

Úzky koncentrátor

Koncentrátor sušiča zaručuje, že vzduch prúdi cez otvor len tam, kde chcete. Vďaka tomu dosiahnete precízne vytvarovanie účesu, ako aj jemné doladenie a finálnu úpravu účesu.

TurboBoost

Špeciálna funkcia TurboBoost slúži na rýchle a súčasne šetrné sušenie vlasov, pričom poskytuje výkonné sušenie bez potreby zvyšovania teploty.

Chladný stupeň



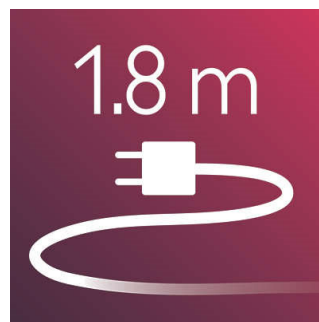
Profesionálna funkcia, ktorá nesmie chýbať pre tvorbu účesu Tlačidlo Cool Shot ponúka intenzívny prúd studeného vzduchu. Používa sa na konci stylingu na konečnú úpravu účesu.

Háčik na jednoduché uskladnenie



Pogumovaný háčik sa nachádza na spodnej časti rukoväte a poskytuje ďalšiu možnosť odkladania. Je veľmi praktický najmä pri použití v domácnosti alebo pri pobyte v hoteli.

Šnúra s dĺžkou 1,8 m



Šnúra s dĺžkou 1,8 m

Vyberateľná vzduchová mriežka

Mriežku prívodu vzduchu tohto sušiča vlasov je možné sňať za účelom čistenia. Odnímajte ju a čistite pravidelne, aby sa na nej nehromadili nečistoty.

Technické údaje

Technické špecifikácie

- Napätie: 220 – 240 V
- Dĺžka kábla: 1,8 m
- Príkion: 2000 W
- Materiál puzdra: ABS

Hmotnosť a rozmery

- Rozmery A boxu: 630 x 375 x 261 mm
- Rozmery F boxu: 310 x 120 x 240 mm
- Počet F boxov v A boxe: 6
- Čistá hmotnosť produktu vrátane nastavcov: 703 g
- Hmotnosť F boxu (vrátane produktu): 1090 g
- Hmotnosť kartónu: 7460 g

Paleta

- Počet vrstiev: 7
- Počet A boxov na vrstvu: 3
- Množstvo na palete: 1 200 x 800 pcs

Servisovateľnosť

- Náhradné: áno

Logistické údaje

- Krajina pôvodu: PRC
- EAN F box: Pozrite si pacdoc pre vašu krajinu
- Kód 12NC: 88449810001
- EAN A box: Pozrite si pacdoc pre vašu krajinu



Dátum vydania
2022-06-29

Verzia: 4.2.1

© 2022 Koninklijke Philips N.V.
Všetky práva vyhradené.

Autor si vyhradzuje právo zmeny špecifikácií bez oznámenia. Ochranné známky sú majetkom Koninklijke Philips N.V. alebo ich príslušných vlastníkov.

www.philips.com