

PHILIPS

Wymienne głowice
golące

SH91

Ostrza NanoTech Dual Precision

Pasuje do modeli z serii S8000,
S9000, i9000

Pasuje do modeli z serii S9000
Prestige

Pasuje do modeli z serii i9000
Prestige

SH91/50



Twoja golarka jak nowa

Wymieniaj co 24 miesiące, aby golarka była jak nowa

W ciągu dwóch lat głowice golące usuwają z Twojej twarzy 9 milionów włosów. Wymień głowice golące i na nowo ciesz się pełną wydajnością.

Wygodne użytkowanie

- Łatwy reset golarki
- Optymalnie działanie zapewnia wymiana głowic co 24 miesiące

Zgodność

- Do golarek z serii 8000, 9000 i serii 9000 Prestige

Wydajność

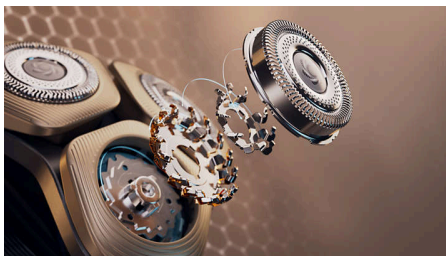
- Bardzo dokładne golenie tuż przy skórze

Zrównoważony rozwój

- Opakowanie nadające się do recyklingu*

Zalety

Ostrza NanoTech Dual Precision



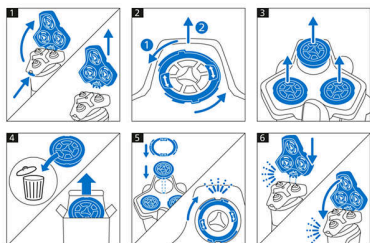
Ostrza NanoTech DualPrecision golą dokładnie na poziomie skóry (do -0,08 mm pod poziomem skóry), wykonując do 165 tys. cięć na minutę. 72 zaawansowane i samoostrzące się ostrza zostały wyprodukowane w Europie.

Zgodność



Model głowicy wymiennej można sprawdzić z tyłu uchwytu golarki. Potrzebujesz pomocy? Odwiedź stronę philips.com/accessories

Prosta wymiana



1. Naciśnij przyciski zwalniające i odłącz uchwyt głowicy golącej. 2. Przekręć pierścienie zabezpieczające w lewo i wymontuj je. 3. Zdejmij

stare głowice golące i załóż nowe (nacięcia powinny dokładnie pasować do wystających elementów). 4. Załóż pierścienie zabezpieczające z powrotem i przekręć je w prawo, aż usłyszysz kliknięcie. 5. Nałóż uchwyt głowicy golącej z powrotem i zamknij.

Twoja golarka jak nowa



Urządzenie działa optymalnie, jeśli głowice golące wymienia się co 24 miesiące.

Opakowanie nadające się do recyklingu*



W firmie Philips dążymy do zrównoważonego rozwoju we wszystkich aspektach rozwoju produktów. Opakowanie jest dostarczane bez części z tworzyw sztucznych i nadaje się do recyklingu*.

Dane techniczne

Głowice golące

Do modelu: Golarka z serii 8000, Shaver series 9000, Golarka z serii 9000 Prestige

Ilość głowic golących w jednym opakowaniu: 3

