

Philips Shaver series 9000
Scheerhoofden

V-Track Precision PRO-mesjes

Past op de S9000 (S9xxx)
Past op Star Wars-scheerapparaat
SW97xx
Past op Star Wars-scheerapparaat
SW67xx

SH90/60



Een scheerapparaat als nieuw

Vervang de scheerhoofden om de 2 jaar voor optimale resultaten

Binnen twee jaar scheren uw scheerhoofden 9 miljoen haren van uw gezicht. Vervang de scheerhoofden om weer van optimale prestaties te profiteren. Compatibel met scheerapparaten uit de 9000-serie.

Gebruiksvriendelijk

- Reset uw scheerapparaat nadat u de scheerhoofden hebt vervangen
- Eenvoudig te vervangen hoofden
- Vervang uw scheerhoofden in slechts twee stappen
- Een scheerapparaat als nieuw

Compatibiliteit

- Vervangende scheerhoofden voor scheerapparaten uit de 9000-serie

Perfectie in elke beweging

- Ons beste scheersysteem voor baarden van 1-3 dagen

PHILIPS

Scheerhoofden

V-Track Precision PRO-mesjes Past op de S9000 (S9xxx), Past op Star Wars-scheerapparaat SW97xx, Past op Star Wars-scheerapparaat SW67xx

Kenmerken

Compatibel met de 9000-serie

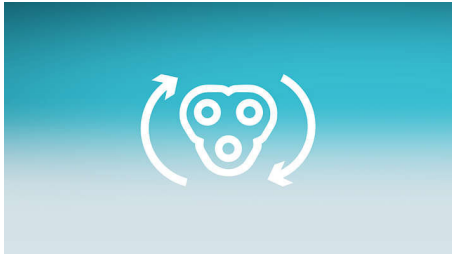


Vervangende SH90-scheerhoofden zijn compatibel met scheerapparaten uit de 9000-serie (S9xxx) en de 8000-serie (S8xxx) en met de Star Wars-scheerapparaten SW9700 en SW6700.

V-Track PRO-messysteem

Scheer perfect glad. De V-Track Precision PRO-mesjes brengen elke haar voorzichtig in de beste positie, voor een baard van 1-3 dagen. Zelfs voor platliggende haren en haren met verschillende lengtes. Scheert 30% gladder met minder bewegingen, waardoor uw huid in perfecte conditie blijft.

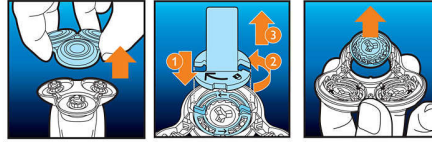
Vervangingsherinnering



De nieuwste Philips-scheerapparaten hebben een ingebouwde vervangingsherinnering in de vorm van een scheerunitsymbool. Dit symbool gaat branden

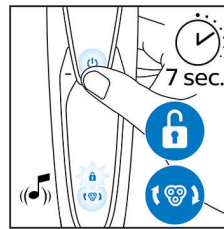
en geeft aan wanneer u de scheerhoofden dient te vervangen.

Eenvoudig vervangbaar



1. Trek de scheerhoofdhouder van het apparaat. 2. Vervang de scheerhoofden door nieuwe. 3. Bevestig de scheerhoofdhouder opnieuw. 4. Om het scheerapparaat te resetten, houdt u de aan-uitknop langer dan 5 seconden ingedrukt.

Uw scheerapparaat resetten



Als u de scheerhoofden hebt vervangen, kunt u de vervangingsherinnering resetten door de aan/uitknop langer dan 7 seconden ingedrukt te houden. Anders wordt de herinnering automatisch uitgeschakeld na 9 opeenvolgende scheerbeurten.

Een scheerapparaat als nieuw



Vervang de scheerhoofden om de 2 jaar als u uw scheerapparaat als nieuw wilt laten presteren.

SH90/60

Specificaties

Scheerhoofden

- Scheerhoofden per verpakking: 3
- Geschikt voor producttype: Shaver series 9000 (S9xxx), Shaver series 8000 (S8xxx)

Accessoires

- Meegeleverd: Borgringhouder



Publicatiedatum
2023-09-21

Versie: 9.2.1

EAN: 87 10103 79047 1

© 2023 Koninklijke Philips N.V.
Alle rechten voorbehouden.

Specificaties kunnen zonder voorafgaande kennisgeving worden gewijzigd. Handelsmerken zijn het eigendom van Koninklijke Philips N.V. en hun respectieve eigenaren.

www.philips.com

* Vergelijken met het vorige Philips-model