

PHILIPS

เครื่องโกนขนไฟฟ้าเปียก
และแห้ง

SatinShave Essential

สำหรับขา

เครื่องโกนขนแบบฟอยล์ชั้นเดียว

ทำงานโดยใช้แบตเตอรี่

HP6342/00



โกนง่าย ปลอดภัย

เครื่องโกนขนที่มีประสิทธิภาพรอบด้านเครื่องนี้ให้คุณโกนขนทั่วร่างกายได้อย่างรวดเร็ว ไม่ยุ่งยาก และปลอดภัย ความลับอยู่ที่หัวโกนขนาดเล็ก ซึ่งตัดได้อย่างรวดเร็วขณะปกป้องผิวของคุณ ให้คุณสัมผัสได้ถึงความนุ่มนวล และเรียบเนียนทุกครั้งหลังการใช้!

ใช้งานง่าย

- ทำงานโดยใช้แบตเตอรี่
- ใช้ได้ทั้งแบบเปียกและแห้งในห้องน้ำหรือขณะอาบน้ำด้วยฝักบัว

การควบคุมอย่างง่ายดาย

- ที่จับเป็นเส้นโค้ง ออกแบบตามสรีรศาสตร์

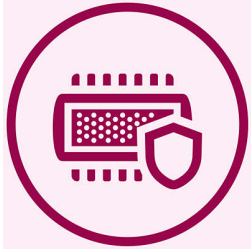
การโกนที่ปลอดภัย

- ระบบการโกนปลอดภัยเพื่อการปกป้องผิวที่ดีที่สุด

ไฮไลต์

รายละเอียดเฉพาะ

ระบบการโกนปลอดภัย



หัวโกนอ่อนนุ่ม ขนาดเล็กช่วยปกป้องผิวของคุณให้เรียบเนียน และนุ่มนวล

ดีไซน์บางเบาจับถนัดมือ



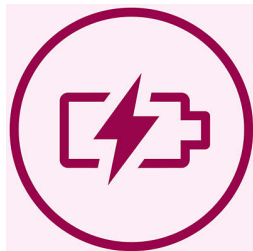
จับถือได้ถนัดมือ

การใช้งานแบบเปียกและแห้ง



สำหรับโกนอย่างอ่อนโยมและนุ่มนวลขณะอาบน้ำด้วยฝักบัวหรือในห้องน้ำด้วยตัวจับกันลื่นเพื่อใช้การใช้งานครบถ้วนทั้งแบบเปียกและแห้ง

ทำงานโดยใช้แบตเตอรี่



โกนได้ทุกที่ด้วยเครื่องโกนขนสำหรับผู้หญิงไร้สายเครื่องนี้

อุปกรณ์เสริม

แปรงสำหรับทำความสะอาด: ใช่
แบตเตอรี่ AA x 2: ใช่
หัวโกนขนาดเล็ก: ใช่
หัวสำหรับเล็ม: ใช่
ฝาครอบปิดแบบพกพา: ใช่
กระเป๋าใส่ดีไซน์หรู: ใช่
ฝาครอบเสริมประสิทธิภาพ: ใช่

ข้อมูลทางเทคนิค

แรงดันไฟฟ้า: 2x 1.5 V
จำนวนแผ่นฟอยล์กำจัดขน: 1

ใช้งานง่าย

ด้ามจับ: ออกแบบตามหลักสรีรศาสตร์
ไร้สาย: ใช่
ใช้ได้ทั้งแบบเปียกและแห้ง: ใช่

เยี่ยมประสิทธิภาพ

หัวโกน: เครื่องโกนขนแบบฟอยล์ชั้นเดียว

