

Philips Shaver series 7000,
5000

Extra rakhuvuden

SteelPrecision-rakblad

Passar alla S7000

Passar vinkelformade S5000

Inte kompatibla med äldre S5000

SH71/50



Gör din rakapparat som ny

Byt rakhuvud vartannat år för bästa möjliga prestanda

Inom loppet av två år klipper rakapparatens rakhuvuden 9 miljoner hårstrån. Byt ut rakhuvudena för bästa möjliga resultat.

En nära rakning

- Kraftfulla prestanda i varje drag

Lättanvänd

- Byt ut rakhuvudena och återfå 100 % prestanda
- Återställ rakapparaten mycket enkelt

Kompatibilitet

- Kompatibla med alla S7xxx och vinkelformade S5xxx

PHILIPS

Extra rakhuvuden

SteelPrecision-rakblad Passar alla S7000, Passar vinkelformade S5000, Inte kompatibla med äldre S5000

Specifikationer

Rakhuvuden

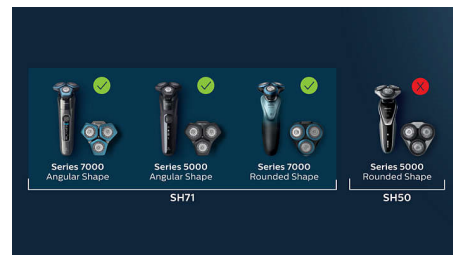
- Passar produkttyp: Alla rakapparater i 7000-serien,

- Vinkelformade rakapparater i 5000-serien
- Rakhuvuden per förpackning: 3

SH71/50

Funktioner

Kompatibla med S7000, S5000



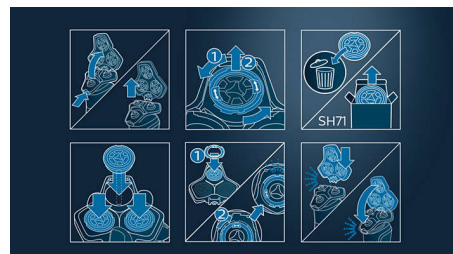
SH71-utbyteshuvuden är kompatibla med alla rakapparater i 7000-serien (S7xxx) och vinkelformade rakapparater i 5000-serien (S5xxx). De är inte kompatibla med rundade rakapparater i 5000-serien, som i stället använder SH50-utbyteshuvuden.

SteelPrecision-rakblad



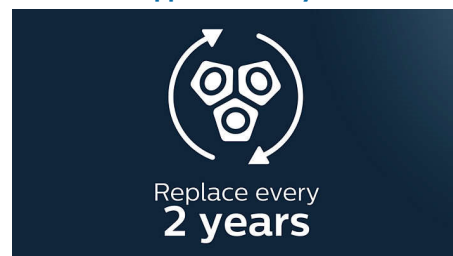
SteelPrecision-rakbladen rakar nära och klipper mer hår per drag med upp till 90 000 klippningsmoment per minut*. De 45 högpresterande bladen är självslipande och tillverkade i Europa.

Enkelt att byta



- Tryck på frigöringsknapparna för att ta bort rakhuvudshållaren. 2. Vrid låsringarna moturs och ta bort dem. 3. Ta bort gamla rakhuvuden och sätt i nya (skårorna ska passa exakt på de utskjutande delarna). 4. Sätt tillbaka låsringarna och vrid dem medurs tills du hör ett klick. 5. Sätt tillbaka rakhuvudshållaren och stäng den.

Gör din rakapparat som ny



Byt ut rakhuvudena och återfå 100 % prestanda.



Publiceringsdatum
2023-07-21

Version: 5.5.1

EAN: 87 10103 94411 9

© 2023 Koninklijke Philips N.V.
Med ensamrätt.

Specifikationerna kan ändras utan föregående meddelande. Alla varumärken tillhör Koninklijke Philips N.V. eller sina respektive ägare.

www.philips.com

* Testad mot Philips 3000-serien.