

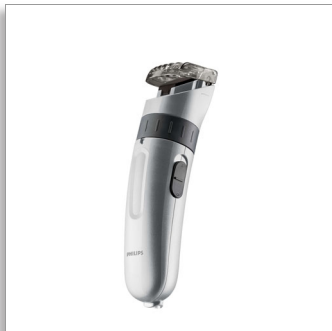


Philips Beardtrimmer  
series 3000  
Skäggtimmer

## Suverän klippning

Exakt och jämn trimning

Laddningsbar, trådlös skägg- och mustaschtrimmer för överlägsen rakning



QT4020/10

### Bästa prestanda och fantastisk känsla

- Konturföljande kam för hastighet och komfort
- Självslipande SteelWave-blad för ett exakt resultat

### Skapa det utseende du vill ha

- 9 integrerade längdinställningar från 1-18 mm

### Optimal kraft

- Användning utan sladd för maximal frihet

# PHILIPS

## Specifikationer

### Lättanvänd

- Teckenfönster: Laddningsindikator

### Skapa det utseende du vill ha

- Antal längdinställningar: 9 säkrade längdinställningar

### Strömförsörjning

- Drifttid: 35 minuter
- Laddningstid: 10 timmar
- Användning: Endast utan sladd

### Underhåll

- Smörjning: Bladen behöver inte oljas
- Rengöring: Rengöringsborste

### Skapa det utseende du vill ha

- Intervall för hårlängd: 1,5 - 20 mm

### Prestanda

- Trimmerstorlek: 32 mm

## Funktioner

### Konturföljande kam



Den konturföljande kammen anpassar sig till varje kontur och ger ett snabbt och bekvämt resultat.

### Självslipande blad

Revolutionerande vågformade, självslipande blad leder och klipper hårstråna för ett exakt och jämnt resultat.

### 9 integrerade längdinställningar

Väljer och låser den önskade längden inom en bred mängd olika längder.

### Endast användning utan sladd

Användning utan sladd för maximal frihet



Publiceringsdatum  
2022-06-03

Version: 3.0.1

© 2022 Koninklijke Philips N.V.  
Med ensamrätt.

Specifikationerna kan ändras utan föregående meddelande. Alla varumärken tillhör Koninklijke Philips N.V. eller sina respektive ägare.

[www.philips.com](http://www.philips.com)