

Philips Shaver series 3000  
Бритвенные головки

### Лезвия ComfortCut

Для моделей серии S3000  
(S3xxx)

Для моделей серии S1000  
(S1xxx)

Для бритв Star Wars SW37xx

SH30/50

# Ваша бритва снова как новая

Меняйте бритвенные головки один раз в 2 года

За два года бритвенные головки срезают 9 миллионов волосков на лице.

Своевременно заменяйте бритвенные головки, чтобы результат бритья всегда был идеальным. Совместимы с бритвами Series 3000 и Series 1000.

#### Легко использовать

- Удобная замена бритвенных головок
- Замените бритвенные головки всего за два шага
- Сбросьте настройки бритвы после замены бритвенных головок

#### Совместимость

- Сменные головки для бритв Series 3000 и 1000

# PHILIPS

## Бритвенные головки

Лезвия ComfortCut Для моделей серии S3000 (S3xxx), Для моделей серии S1000 (S1xxx), Для бритв Star Wars SW37xx

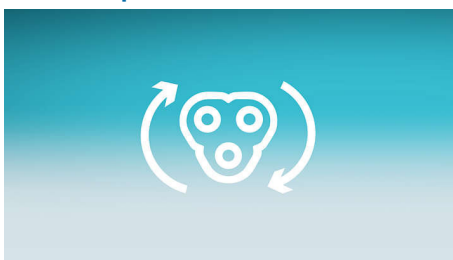
# Особенности

### Совместимость



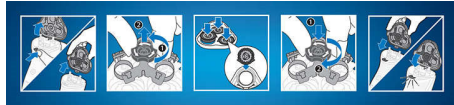
Сменные бритвенные головки SH30 (3 шт. в упаковке) совместимы с бритвами Series 3000 (S3xxx), Series 1000 (S1xxx) и бритвой Star Wars SW3700.

### Индикатор замены



Последние модели бритв Philips оснащены индикатором замены, который представляет собой символ бритвенного блока. Этот символ загорается, сигнализируя о необходимости замены бритвенных головок.

### Удобная замена



1. Откройте бритву с помощью кнопки отсоединения.
2. Извлеките удерживающее кольцо, повернув фиксатор против часовой стрелки.
3. Отсоедините старые бритвенные головки и аккуратно вставьте новые; убедитесь, что головки установлены надлежащим образом.
4. Установите удерживающее кольцо обратно и зафиксируйте его, повернув фиксатор по часовой стрелке.
5. Закройте бритвенную головку до щелчка.

### Ваша бритва снова как новая



Последние модели бритв Philips оснащены встроенным индикатором, который напоминает о необходимости замены бритвенных головок. После замены бритвенных головок вы можете сбросить напоминание, нажав и удерживая кнопку включения/выключения не менее 7 секунд. В противном случае индикатор замены выключится автоматически после 9 сеансов бритья.

SH30/50

# Характеристики

### Бритвенные головки

- Количество бритвенных головок в наборе: 3
- Совместимость: Shaver series 3000 (S3xxx), Shaver series 1000 (S1xxx)

### Очистка

- Использование: Используйте чистящий спрей HQ110



Дата выпуска 2024-04-18

Версия: 13.13.1

EAN: 87 10103 76709 1

© 2024 Koninklijke Philips N.V.  
Все права защищены.

Характеристики могут меняться без предварительного уведомления. Торговые марки являются собственностью Koninklijke Philips N.V. или соответствующих владельцев.

[www.philips.com](http://www.philips.com)