

# PHILIPS

Фен для волос

Essential

1600 Вт

Функция ThermoProtect

Складная ручка

Переключение напряжения



BHD006/00



## Мощная и бережная сушка в поездках

Фен Philips Essential мощностью 1600 Вт обеспечит быструю сушку волос, а режим ThermoProtect защитит их от повреждения. Компактная конструкция и складная ручка делают эту модель идеальным выбором для поездок.

### Легко использовать

- Переключение напряжения — удобен для поездок и путешествий
- 3 регулируемых режима температуры и скорости
- Удобная петелька для хранения
- Складная ручка для удобного хранения

### Неотразимая укладка

- Мощность сушки 1600 Вт
- Температурная настройка ThermoProtect
- Холодный обдув для фиксации укладки

### Аксессуары

- Насадка-концентратор 20 мм для направленного обдува

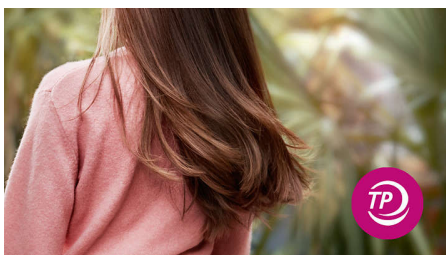
# Особенности

## Мощность сушки 1600 Вт



Этот фен мощностью 1600 Вт создает оптимальный воздушный поток для достижения великолепных результатов день за днем.

## Технология ThermoProtect



Технология ThermoProtect обеспечивает оптимальную температуру сушки волос и их дополнительную защиту от перегрева. При постоянной мощности воздушного потока сушка будет более бережной, а результат — неизменно превосходным.

## Складная ручка



Компактный дизайн со складной ручкой позволяет легко упаковывать, хранить и переносить фен.

## Переключение напряжения



Совместим с розетками 110–240 В. Можно использовать в любой стране.

## 3 режима скорости



Этот фен оснащен 3 предустановленными режимами скорости/нагрева, благодаря которым идеальную укладку можно сделать легко и быстро.

## Насадка 20 мм



Насадка-концентратор направляет поток воздуха для точной укладки и создания прически.

## Холодный обдув



В режиме холодного обдува фен подает холодный воздух — отличное средство завершить процедуру укладки.

## Петелька для подвешивания прибора



У основания ручки находится прорезиненная петелька, благодаря которой прибор удобно хранить как дома, так и в отеле.

# Характеристики

## Вес и габариты

Размер изделия: 274 x 78 x 174 мм

Вес изделия (без упаковки): 425 г

## Технические характеристики

Напряжение: 110—127 и 220—240 В

Цвет/отделка: Пластик ABS, глянцевый и матовый

Длина шнура: 1,8 м

Частота: 50—60 Гц

Мощность в ваттах: 1600 Вт

Мотор: Мотор постоянного тока

## Особенности

Складная ручка

Петелька для подвешивания

Переключение напряжения

Количество насадок: 1

Насадка/концентратор

Функция холодного обдува

## Обслуживание

2 года гарантии во всех странах

