

# PHILIPS



Refurbished IPL-  
ontharingsapparaat

Lumea IPL 9000  
Series

SmartSkin-sensor

4 intelligente opzetstukken:  
lichaam, gezicht, bikini, oksels

Lumea IPL-app

Zowel met als zonder snoer te  
gebruiken



BRI958/00R1

## Snoerloos gemak, persoonlijke behandeling met SenseIQ

Geniet 12 maanden lang van een haarloze, gladde huid\*

Geniet van probleemloze persoonlijke behandeling met de snoerloze versie van ons snelste Lumea-apparaat. SenseIQ-technologie met slimme opzetstukken en begeleiding in de Lumea IPL-app voor langdurig gladde huid.

### Zacht en effectief voor een langdurig gladde huid

- Behandel slechts 2x per maand voor snelle resultaten
- Voor het gemak met of zonder snoer te gebruiken
- Ontwikkeld in samenwerking met dermatologen voor gemak en effectiviteit

### Volledige oplossing voor gezicht en lichaam

- Volledige oplossing voor gezicht en lichaam met 4 slimme opzetstukken
- Geschikt voor de meeste huidskleuren en haarkleuren

### Gereviseerde Lumea IPL

- Dezelfde resultaten, beter voor het milieu

### Gepersonaliseerde IPL ontharingsbehandeling

- Zacht en comfortabel met SenseIQ
- Optimaliseer uw routine met de Philips Lumea IPL-app

## Lumea IPL 9000 Series

Refurbished IPL-ontharingsapparaat

BRI958/00R1

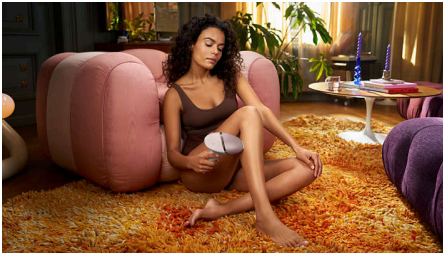
# Kenmerken

### Gereviseerde Lumea IPL



We houden ervan om geretourneerde producten te hergebruiken en ze een tweede leven te geven, omdat de materialen en onderdelen die we gebruiken om ze te maken de grootste CO2-impact hebben. Door te kiezen voor gereviseerde producten in plaats van gloednieuwe, verminderen we de CO2-voetafdruk met 78%.\*\*\*

### 2x per maand voor snelle resultaten



Begin om de twee weken — dat is de helft van het aantal behandelingen met andere merken. Gevolgd door slechts één keer per maand een touch-up. Dat is het. Het behandelen van beide onderbenen duurt 8,5 minuten.

### SenselQ-technologie



Lumea 9000-serie heeft vijf eenvoudig aanpasbare lichtinstellingen. Onze SmartSkin-sensor leest uw huidtint en helpt u de meest

comfortable instelling te vinden. Slimme opzetstukken passen de behandeling aan voor elke lichaamszone.

### Voor het gemak met of zonder snoer te gebruiken



Philips Lumea is ontworpen voor handig en eenvoudig gebruik. Gebruik het apparaat met snoer om grotere lichaamsdelen zoals de benen snel te behandelen. Gebruik het apparaat draadloos met batterijen om moeilijk bereikbare lichaamsdelen nauwkeurig te behandelen.

### 4 slimme opzetstukken



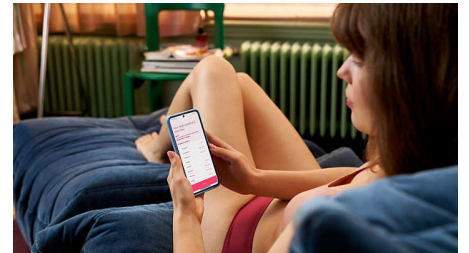
Speciaal ontworpen opzetstukken passen voor elke curve van uw lichaam en zetten de meest effectieve programma's voor elk lichaamsdeel aan wanneer aangesloten. Gezicht: Plat ontwerp en klein venster met UV-filter. Lichaam: Naar binnen gebogen met groot venster. Bikini en oksel: Naar buiten gebogen voor moeilijk bereikbare plaatsen.

### Ontwikkeld in samenwerking met dermatologen



Als leider op het gebied van gezondheidstechnologie heeft Philips Lumea IPL ontwikkeld in overleg met dermatologen, voor eenvoudig en effectief gebruik in de veiligheid van uw huis. Lumea IPL is afgeleid van technologie die in professionele salons wordt gebruikt en biedt een zachte behandeling, zelfs op gevoelige gebieden.

### Philips Lumea IPL-app



Onze gratis coaching-app helpt u met het plannen en vasthouden van uw behandelschema, en leidt u stapsgewijs door iedere sessie. Door meer dan 2,1 miljoen gebruikers gedownload.

### Voor de meeste huid- en haartypes



IPL heeft contrast nodig tussen de pigmenten in de haarkleur en de huidtint en werkt daardoor op natuurlijk donkerblond, bruin en zwart haar en op huidtinten van licht tot donkerbruin (I-V).

## Specificaties

### Technische specificaties hulpstukken

**Lichaamsopzetstuk:** Vorm: bol gebogen, Venstergrootte: 4,1 cm<sup>2</sup>, Afgestemde lichaamsbehandeling: benen, armen en buik

**Opzetstuk voor het gezicht:** Vorm: plat, Venstergrootte: 2 cm<sup>2</sup>, extra filter, Afgestemde behandeling voor het gezicht: bovenlip, kin en kaaklijn

**Opzetstuk voor bikinilijn:** Vorm: hol gebogen, Venstergrootte: 3 cm<sup>2</sup>, extra filter, Afgestemde behandeling voor gevoelige bikinilijn

**Opzetstuk voor de oksels:** Venstergrootte: 3 cm<sup>2</sup>, Vorm: hol gebogen, Afgestemde onderarmbehandeling

### Veiligheid en aan te passen standen

**Geïntegreerd UV-filter:** Beschermt uw huid tegen UV-straling

**5 lichtsterktes:** Aanpasbaar aan uw huidtype

**Geïntegreerd veiligheidssysteem:** Voorkomt dat het apparaat onopzettelijk pulsen afgeeft

**Huidtintsensor:** Detecteert uw huidtint

**SmartSkin-sensor:** De juiste instelling op het juiste moment

### Toepassingsmodus

**Glij- en flitsmodus:** Voor snelle toepassing

**Stap en Flits:** Voor behandeling op kleine zones

**Met of zonder snoer te gebruiken:** Zowel met als zonder snoer te gebruiken

### Technische specificaties

**Batterijtype:** Oplaadbare batterij

**Spanning:** 100-240 volt

**Lamp met hoge prestaties:** Duurzaam, 450.000 pulsen, gelijk aan een levensduur voor de lamp van 39 jaar\*\*

### Service

**Garantie:** 2 jaar algemene garantie plus 1 jaar extra garantie bij productregistratie binnen 90 dagen

### Meegeleverde artikelen

**Instructies voor gebruik:** Gebruiksaanwijzing

**Opbergen:** Luxe etui

**Adapter:** 19,5 V / 4000 mA

### Behandeltijd

**Oksels:** 2,5 min.

**Bikinilijn:** 2 min.

**Delen van het gezicht:** 1,5 min.

**Onderbenen:** 8,5 min.



\* Gemiddelde resultaat haarvermindering na 12 behandelingen: 86% op benen, 70% op bikinilijn, 67% op oksels

\*\* Bij volgen van het behandelingschema. Berekend voor gebruik op onderbenen, bikinilijn, oksels en gezicht. De levensduur van de lamp verlengt de 2 jaar durende wereldwijde garantie van Philips niet

\*\*\* In scope: product, verpakkingsmateriaal en omgekeerde logistiek van Philips voor retouren van Lumea S9000. Buiten scope: chemicaliën, energie die nodig is voor opwerking, inkomend onderdeel en materiaaltransport. Berekening gebaseerd op ReCiPe2016 en ecoinvent3.6 database, ervan uitgaande dat alle accessoires, adapter en verpakking vervangen moeten worden.