

PHILIPS

Planchas para el
cabello

Essential Care

Cerámica

IonBoost

BHS380/00

Alisado sencillo con brillo de iones con placas largas de 100 mm

Diseñadas especialmente para ofrecer un uso fácil y rápido, las placas más largas de la nueva plancha Essential Care con cuidado iónico te permiten lograr el peinado liso y brillante que deseas de forma más rápida, manteniendo la suavidad en tu pelo.

Fácil de usar

- Gancho para guardar fácilmente y con comodidad
- Bloqueador de cierre en el mango para guardar de forma fácil y segura
- Cable de alimentación de 1,8 m
- Calentamiento rápido: lista para usar en 60 segundos
- Voltaje universal
- Cable giratorio para evitar enredos
- 2 años de garantía mundial

El estilo perfecto para tu cabello

- Alta temperatura profesional de 210 °C para resultados perfectos
- Placas largas para un alisado rápido y fácil
- Cuida tu pelo con el ionizador, obtén un cabello brillante y sin frizz

Menos daño para el cabello

- Revestimiento cerámico para un deslizamiento ultrasuave

Destacados

Gancho para guardar fácilmente



El gancho de goma está ubicado en la base del mango y te ofrece otra opción de guardado. Ideal para usar en tu casa o en un hotel.

Mango con bloqueador



La plancha para el cabello tiene un mecanismo de bloqueo ubicado en la base que bloquea las placas, esto te permite guardarla rápidamente y con facilidad, lo que protege la unidad de daños accidentales.

Cable de 1,8 m



Cable de alimentación de 1,8 m

Ionic Care



Dale a tu cabello toda la fuerza que necesita con el acondicionamiento iónico. Los iones con carga negativa eliminan la estática, acondicionan el cabello y suavizan las cutículas para intensificar el brillo. Como resultado, obtienes un peinado increíblemente brillante, suave y sin frizz.

Calentamiento rápido



El periodo de calentamiento de la plancha es muy corto, lo que te permite empezar a utilizarla en tan solo 60 segundos

Voltaje universal

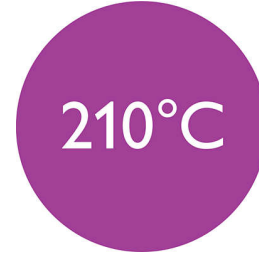


Voltaje en todo el mundo para que pueda obtener la perfecta compañía de viaje

Cable giratorio

El práctico cable giratorio evita enredos.

Temperatura profesional de 210°C



Esta alta temperatura te permite cambiar la forma de tu cabello y obtener el estilo que quieres.

Placas largas



Las placas largas permiten un mejor contacto con el pelo y ayudan a lograr un alisado perfecto en menos tiempo.

2 años de garantía



2 años de garantía mundial.

Revestimiento de cerámica



Las placas con revestimiento cerámico evitan que el cabello se dañe durante el planchado.

Especificaciones

Especificaciones técnicas

Longitud del cable: 1,8 m

Tiempo de calentamiento: 60 segundos

Voltaje: Mundial V

Color/acabado: negro y rosa cálido

Temperatura máxima: 210 °C

Placas largas: 27 x 100 mm

Características

Temperatura: 210 °C

Revestimiento cerámico: Y

Cable giratorio: Y

Cable giratorio: Y

Gancho para colgar: NO

Acondicionamiento iónico: Y

Seguro del mango: Y

Material de placas: Cerámica

Gancho para guardar: Y

Servicio

Dos años de garantía en todo el mundo: Y

