

PHILIPS

Hårtork

5000 Series

2 300 W

ThermoShield-teknik

Mineraljonisk och 2x jonisk hårvård*

3 värme- och 2 hastighetsinställningar



BHD530/00



Snabb torkning utan värmeskador** med ThermoShield-teknik

ThermoShield-tekniken ger dig ultimata skydd mot värmeskador genom att den aktivt ställer in hårtorkens lufttemperatur på en optimal nivå.

Vackert stylat hår

- Exakt kontroll med sex värme- och hastighetsinställningar
- Tunt munstycke för uppfräschningar och detaljerad styling

Vårda och skydda

- En kraftfull motor skapar lufthastigheter på upp till 110 km/h****
- Minskar UV-skador*****, för mjukare hår
- 2x jonisk hårvård* för glansigt och krusningsfritt hår

Kraftfull torkning

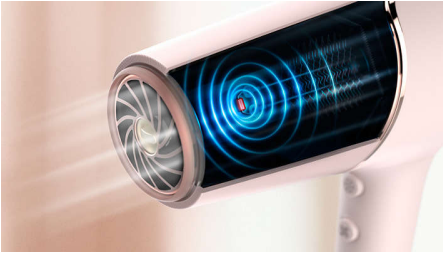
- 20 %*** snabbare torkning med ett kraftfullt luftflöde på 2 300 W
- Inställning för kallluft för att forma frisyren

ThermoShield-teknik

- ThermoShield-teknik för ultimata värmeskydd

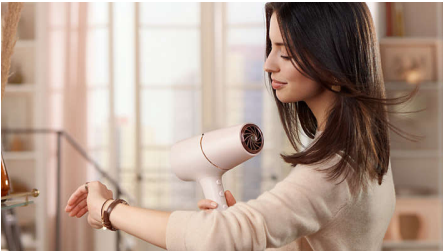
Funktioner

ThermoShield-teknik



Överhettningssensorn optimerar och kontrollerar aktivt lufttemperaturen och skyddar håret från skador** som orsakats av överhettning. Njut av en stressfri torkningsupplevelse med ThermoShield-teknik.

20 %*** snabbare torkning



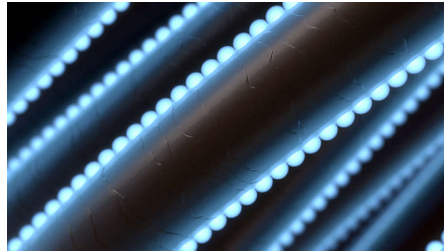
Ett kraftfullare luftflöde på 2 300 W gör att torkningen går 20 % snabbare, samtidigt som håret skyddas.

Lufthastighet på 110 km/h****



Hårtorkens högpresterande motor har utvecklats för den professionella marknaden. Den genererar en lufthastighet på upp till 110 km/h**** för snabb torkning och imponerande styling.

Mineraljonisk hårvård



Mineraljoner minskar ytskador***** som kan orsakas av UV-strålar och gör håret mjukare och mer flexibelt.

2x jonisk hårvård*



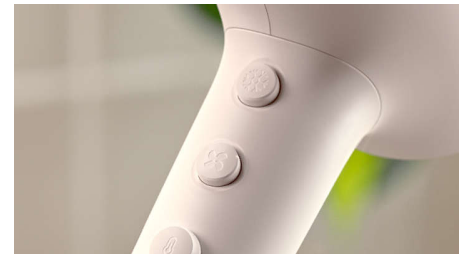
Det här kraftfulla joniska systemet genererar upp till 40 miljoner joner per torkning och intensifierar hårets lyster, så att du får glansigt och krusningsfritt hår.

Sex värme- och hastighetsinställningar



Välj enkelt den kombination av värme och hastighet som passar bäst för ditt hår och din frisyra. Sex olika inställningar ger exakt kontroll för skräddarsydd styling.

Inställning för kallluft



Inställningen för kallluft ger ett kallt luftflöde som formar och håller frisyren på plats.

11 mm stylingmunstycke



Det tunna munstycket fokuserar luften exakt och är perfekt för snabba uppfräschningar och för att finslipa små detaljer i frisyren.

Specifikationer

Tillbehör

Munstycke: 11 mm

Volymmunstycke

Tekniska specifikationer

Sladdlängd: 1,8 m

Spänning: 220-240 V

Wattal: 2 300 W

Motor: DC

Färg/behandling: Pearl Peach

Funktioner

Förvaringskrok

Värme-/hastighetsinställningar: 6

Kall luft

Service

2 års global garanti

Omsorgsfulla tekniker

Jonteknik: 2x joner*

ThermoShield-teknik

Mineraljonisk hårvård

