

PHILIPS

Pro-hårføner

DryCare

2200 W

Vekselstrømsmotor

95 km/t

BHD176/00



Utviklet for å yte, men utformet for stil

Hårføneren DryCare Pro AC fra Philips har en profesjonell vekselstrømsmotor med lufthastighet på opptil 95 km/t, noe som gir et raskt og profesjonelt resultat. Hårføneren er lett og brukervennlig, slik at det å føne håret blir en behagelig prosess.

Lett å bruke

- Seks fleksible hastighets- og varmeinnstillinger for full kontroll
- Lett

Vakkert frisert hår

- 2200 W rask tørkekraft med høy ytelse
- 7 mm munnstykke for konsentrert luft gir perfekte stylingresultater
- Ionisk behandling for blankt, krusfritt hår
- Volum-diffuseren gir økt volum til krøller og frisyre med spenst
- Rask tørking, kraftig vekselstrømsmotor
- Cold shot, en salve med kaldluft for å fullføre stylingen

Mindre skade på håret

- ThermoProtect-temperaturinnstilling

Høydepunkter

Glans og pleie



Ionisk behandling gir deg anti-statisk tørking. Ladede negative ioner eliminerer statisk hår, styrker håret og glatter ut hårfibrene, slik at hårets glans blir enda mer intens. Resultatet er jevnt og krusfritt hår med vakker glans.

AC-motor



DryCare Pro fra Philips på 2200 W har en vekselstrømsmotor med høy ytelse og er utviklet for det profesjonelle markedet. Den har lufthastighet på opptil 95 km/t for raske og effektive resultater.

ThermoProtect-temperatur



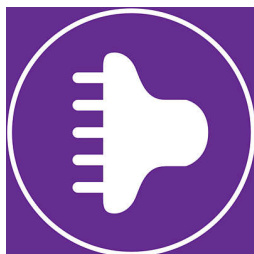
ThermoProtect-temperaturinnstillingen gir den optimale temperaturen og ekstra beskyttelse mot overoppheting av håret. Med den samme kraftige luftstrømmen får du de beste resultatene på en pleiende måte.

Lett



Philips DryCare Pro-hårføneren har en lettere og mer kompakt design som gjør den mer behagelig å bruke. Håndtaket har en ergonomisk utforming og er dermed enkelt å holde.

Volum-diffuser



Volumdiffuseren sprer luftstrømmen gjennom håret og gir større volum og reduserer krusing. Du får best mulig resultat hvis du holder diffuseren nær hodet og hårrøttene. Diffuserens fint strukturerte pinner gir håret volum, gjør det tykkere, tilfører spenst og former krøller.

Nøyaktig kontroll



Det er enkelt å stille inn og kontrollere varme- og hastighetsinnstillingene for å få perfekt stylet hår. Velg mellom tre varmeinnstillinger og to hastighetsinnstillinger for full kontroll og tørking og styling med høy presisjon.

Kaldluftsalve



ColdShot-knappen er en profesjonell funksjon som du bare må ha. Denne funksjonen produserer kald luft, og den brukes etter stylingen for å fullføre frisyren.

2200 W effekt



DryCare Pro-hårføneren har en rask luftstrøm med høy ytelse og gir deg 2200 W til profesjonell tørking og styling.

7 mm munnstykke for konsentrert luft



Munnstykkets åpning på 7 mm samler flyten av hår og styler spesifikke områder med presisjon. Nyttig tilbehør for å kunne gre håret mens det tørkes og styles.

Spesifikasjoner

Tekniske spesifikasjoner

Spenning: 220–240 V

Ledningslengde: 1,8 m

Drift: 2200 W

Wattstyrke: 2200 W

Frekvens: 50–60 Hz

Motor: Vekselstrømsmotor

Funksjoner

Keramisk belegg: Nei

Sammenleggbart håndtak: Nei

Kaldluft

Diffuser

To spenninger: Nei

Hengeløkke

Ion-behandling

Antall tilbehør: 2

Munnstykke / munnstykke for konsentrert luft

Reiseetui følger med: Nei

Service

To års garanti

