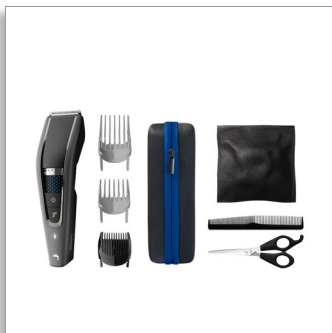




Philips Hairclipper series  
7000  
Afspoelbare tondeuse

Trim-n-Flow PRO-technologie  
28 lengtestanden (0,5–28 mm)  
90 min. draadloos gebruik/1 uur  
opladen  
100% afspoelbaar



HC7650/15

## Ideaal vermogen

### Precieze knipbeurt

Krijg een gelijkmatig trimresultaat dankzij de DualCut- en Trim-n-Flow Pro-technologie. Het nieuwe design van de kam voorkomt dat haar (van elke lengte) in de kam vast komt te zitten, zodat u zonder onderbrekingen kunt stylen.

#### Gebruiksvriendelijk

- Tot 90 minuten snoerloos gebruik
- Probleemloos schoonmaken
- Opzetbare kam voor stoppels
- Alles wat u nodig hebt om uw haar te knippen
- Ergonomisch design voor comfort en controle
- Past zich aan verschillende lengte-instellingen aan

#### Performance

- Maximale precisie met dubbele mesjes
- Kies voor een perfecte, maar beschermende trimbeurt
- Getrimd haar zit niet in de weg voor 2x sneller\* knippen
- PowerAdapt-sensor voor constant scheervermogen
- Extra kracht wanneer u dat nodig hebt

#### Duurzaam gebouwd

- Beschermd dankzij garantie

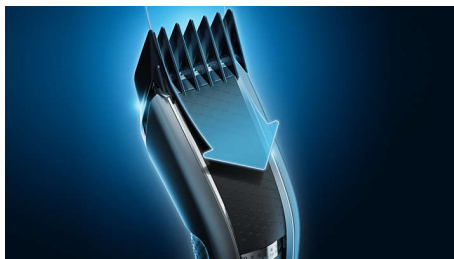
# PHILIPS

## Afspoelbare tondeuse

Trim-n-Flow PRO-technologie 28 lengtestanden (0,5–28 mm), 90 min. draadloos gebruik/1 uur opladen, 100% afspoelbaar

# Kenmerken

### Trim-n-Flow Pro-technologie



Door het innovatieve ontwerp van de kam glijden de getrimde haren weg van de mesjes tijdens het gebruik, waardoor zelfs lange haren niet vast komen te zitten in de kam. Zo kunt u zonder onderbreking uw scheerbeurt voltooien.

### DualCut-technologie



De Philips haartrimmer 7000 is voorzien van geavanceerde DualCut-technologie voor maximale precisie. Hij wordt geleverd met dubbele mesjes en is ontworpen om net zo scherp te blijven als op de dag dat hij uit de verpakking kwam.

### 28 vergrendelbare lengtestanden



Knip uw haar op de exacte lengte die u wilt met één van de 2 aanpasbare kammen met lengtestanden tussen 3 mm en 28 mm in stappen van 1 mm, een stoppelkam van 2 mm,

of verwijder de kam voor een korte trimbeurt van 0,5 mm.

### Zowel met als zonder snoer te gebruiken



Zorg dat u niet in de knoop raakt met uw snoerloze tondeuse. Een oplaadbeurt van één uur geeft maximaal 90 minuten aan krachtige kniptijd. Of houd de stekker in het stopcontact voor ononderbroken trimmen.

### 100% afspoelbaar\*\*



Houd uw tondeuse onder de kraan om hem snel en eenvoudig schoon te maken.

### Turbo-modus



De tondeuse voor dikker haar. Druk op de Turbo-modusknop voor een extra vermogensboost.

HC7650/15

### Prettig handvat



Philips-tondeuses hebben een handgreep met grip die is ontworpen voor eenvoudig gebruik, zodat u uw haar comfortabel en met veel controle kunt knippen.

### Geen onderhoud nodig



Krachtig en eenvoudig in onderhoud: onze messen hoeven nooit te worden gesmeerd.

### 2 jaar wereldwijde garantie



Al onze verzorgingsproducten zijn van duurzame kwaliteit. Ze worden geleverd met 2 jaar garantie, hebben nooit olie nodig en zijn compatibel met alle voltages die wereldwijd worden gebruikt.

## Afspoelbare tondeuse

Trim-n-Flow PRO-technologie 28 lengtestanden (0,5–28 mm), 90 min. draadloos gebruik/1 uur opladen, 100% afspoelbaar

# Specificaties

HC7650/15

### Voedingssysteem

- Batterijtype: Li-ion

### Accessoires

- Trimkam: 1 baardkam, 2 kammen (voor lang en kort haar)
- Onderhoud: Reinigingsborsteltje
- Gebruik: Kappersset
- Opbergen: Reisetui

### Service

- 2 jaar wereldwijde garantie

### Scheersysteem

- Knipelement: Roestvrijstalen messen
- Mesbreedte: 41 mm
- Aantal lengte-instellingen: 28
- Diverse lengtestanden: Van 0,5 tot 28 mm
- Precisie (grootte van stappen): Per 1 mm

### Gebruiksgemak

- Reiniging: 100% afspoelbaar\*\*
- Onderhoudsvrij: Geen olie nodig
- Bediening: Met of zonder snoer te gebruiken



Publicatiedatum  
2023-08-07

Versie: 10.10.1

EAN: 87 10103 89790 3

© 2023 Koninklijke Philips N.V.  
Alle rechten voorbehouden.

Specificaties kunnen zonder voorafgaande kennisgeving worden gewijzigd. Handelsmerken zijn het eigendom van Koninklijke Philips N.V. en hun respectieve eigenaren.

[www.philips.com](http://www.philips.com)

\* Vergeleken met het vorige Philips-model  
\*\* Alleen met water schoonmaken