

# PHILIPS

## Fen

### 5000 Series

2300 W

Tehnologija ThermoShield

4 puta jača jonska nega\*

3 postavke toplote i 2 postavke brzine



BHD514/00



## Brzo sušenje bez toplotnog oštećenja\*\* sa tehnologijom ThermoShield

Tehnologija ThermoShield pruža vam vrhunsku zaštitu od toplotnog oštećenja tako što aktivno proverava i podešava temperaturu vazduha iz fena na optimalan nivo.

#### Prelepo oblikovana kosa

- Precizna kontrola uz 6 podešavanja toplote i brzine
- Hladan mlaz vazduha za oblikovanje frizure
- Tanki usmerivač za doterivanje i detaljno oblikovanje

#### Nega i zaštita

- Snažan motor proizvodi brzinu vazduha do 110 km/h\*\*\*\*
- 4 puta jača jonska nega za sjajnu, poslušnu kosu

#### Snažno sušenje

- 20%\*\*\* brže sušenje uz snažan protok vazduha od 2300 W

#### Tehnologija ThermoShield

- Tehnologija ThermoShield za vrhunsku zaštitu od toplote

# Važne karakt.

## Tehnologija ThermoShield



Senzor za otkrivanje pregrevanja aktivno optimizuje i kontroliše temperaturu vazduha, štiteći kosu od oštećenja\*\* nastalog usled pregrevanja. Uživajte u doživljaju sušenja bez stresa uz pomoć tehnologije ThermoShield.

## 20%\*\*\* brže sušenje



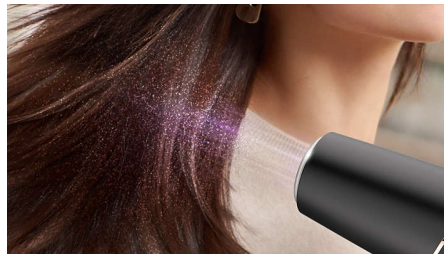
Veoma snažan protok vazduha od 2300 W ubrzava sušenje za 20%\*\*; istovremeno štiteći kosu.

## Brzina sušenja 110 km/h\*\*\*\*



Motor visokih performansi u ovom fenu za kosu napravljen je za profesionalno tržište. Proizvodi brzinu vazduha do 110 km/h\*\*\*\* za brzo sušenje i impresivno oblikovanje.

## 4 puta jača jonska nega\*



Ovaj izuzetno snažni jonski sistem generiše do 80 miliona jona po sesiji sušenja, dajući vam poslušnu, sjajnu kosu.

## 6 podešavanja toplote i brzine



Lako izaberite kombinaciju toplote i brzine koja najbolje odgovara vašoj kosi i frizuri. Šest različitih podešavanja garantuju preciznu kontrolu, za prilagođeno oblikovanje.

## Hladan mlaz vazduha



Dugme za hladan mlaz daje intenzivan mlaz hladnog vazduha. Ono se koristi za doterivanje stila nakon oblikovanja frizure.

## Usmerivač za oblikovanje od 11 mm



Tanki usmerivač precizno fokusira vazduh, za brzo doterivanje i sređivanje malih detalja frizure.

# Specifikacije

## Dodaci

Mlaznica: 11 mm  
Dodatak za volumen

## Tehničke specifikacije

Dužina kabla: 1,8 m  
Napon: 220-240 V  
Snaga: 2300 W  
Motor: DC  
Boja/ gornji sloj: Metalik ljubičasta

## Funkcije

Kukica za odlaganje  
Broj postavki toplote/brzine: 6  
Hladan mlaz vazduha

## Servisiranje

2 godine garancije širom sveta

## Tehnologije za negovanje kose

4 puta jača jonska tehnologija: \*  
Tehnologija ThermoShield

