

PHILIPS

Secador de cabello

DryCare Advanced

2300 W

Ajuste ThermoProtect
con difusor de volumen

Ionic Care



BHD290/00

Cuatro veces más iones para un cabello brillante con difusor para más volumen y boquilla de 11 mm para dar forma

Protege tu cabello mientras lo secas rápidamente. Este secador dispone de distintos ajustes de velocidad y temperatura. Incluye ThermoProtect para secar rápidamente a una temperatura constante y suave, y con cuidado iónico.

Fácil de usar

- Aro para colgar de forma fácil y cómoda
- Cable de alimentación de 1,8 m
- Diseño elegante y femenino que enfatiza el rendimiento y la calidad
- El filtro de entrada de aire desmontable permite una limpieza rápida y fácil

Cabello hermoso y con estilo

- La función Cool Shot te permite fijar tu peinado
- Aporta volumen y maximiza el grosor, los rizos y las ondas
- 6 posiciones de velocidad y temperatura para un control completo
- Boquilla ultrafina de 11 mm para dar forma con precisión
- Potencia profesional de 2300 W

Menos daños en el cabello

- Ajuste de temperatura ThermoProtect
- Ionizador 4 veces más potente para un brillo perfecto

Destacados

2300 W



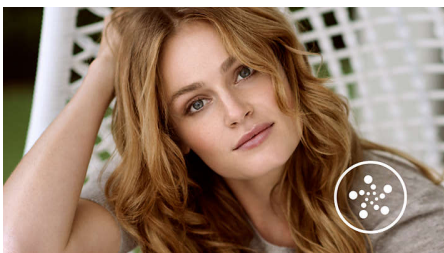
Este secador profesional de 2300 W crea un flujo de aire muy potente. El resultado de la combinación de potencia y velocidad hace que secar y peinar el cabello sea más fácil y rápido.

Diseño premium



El secador representa un acercamiento moderno y sofisticado al diseño. Sus contornos suaves y fluidos y las proporciones alargadas transmiten sutilmente feminidad mientras que los detalles y los materiales de alta calidad y acabados demuestran el rendimiento superior del producto.

Más cuidado iónico



Mejora tu cabello de forma intensa con el ionizador. Este secador emite 4 veces más iones con carga negativa que otros secadores de Philips. El resultado es un cabello brillante y sin enrespado. Haz que el cabello brille.

Temperatura ThermoProtect



La temperatura ThermoProtect proporciona un ajuste óptimo de calor durante el secado y constituye una protección adicional contra el sobrecalentamiento del pelo. Disfrutá del mismo flujo potente de aire y conseguí resultados óptimos, sin descuidar la salud de tu cabello.

Ajustes de velocidad y temperatura



La velocidad y la temperatura pueden regularse para crear el estilo perfecto. Las seis posiciones te aseguran un control total para que consigas el peinado que tanto buscabas.

Boquilla ultrafina de 11mm para dar forma



La boquilla ultra fina concentra el flujo de aire a través de la boquilla de 11mm para dar forma con precisión en áreas específicas. Ideal para retoques o para definir tu estilo.

Difusor de volumen asimétrico

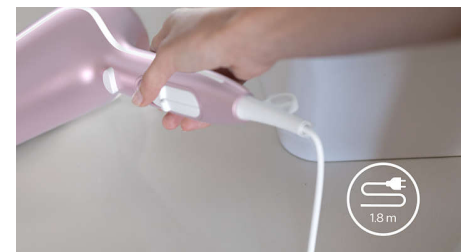
El difusor de volumen tiene un diseño asimétrico exclusivo contorneado para ajustarse a la cabeza, lo que facilita su uso y lo hace más intuitivo. El difusor también distribuye el flujo de aire en el cabello para mantenerlo saludable, aumentar el volumen y reducir la estática. Para mejores resultados, sostenelo cerca del área de la raíz y dejá que las puntas del difusor creen volumen, agreguen vida y definan los rizos.

Cool Shot



Una función profesional imprescindible para los estilistas. El botón Cool Shot ofrece un golpe de aire frío intenso para fijar el peinado y darle un toque final, una función imprescindible para cualquier profesional.

Cable de 1,8 m



Fácil de usar gracias a su cable de alimentación de 1,8 m de longitud.

Especificaciones

Especificaciones técnicas

Potencia: 2300 W

Color/acabado: Rosa elegante

Tensión: 220-240 V

Longitud del cable: 1,8 m

Frecuencia: 50-60 Hz

Vataje: 2300 W

Motor: Motor de CC

Material de la carcasa: PC

Características:

Difusor: Difusor de volumen asimétrico

Función de aire frío

Anilla para colgar

Ionizador

Número de accesorios: 2

Boquilla/Concentrador: Boquilla ultrafina
11 mm para dar forma

Servicios

2 años de garantía

