

Philips Click & Style  
Cabezales de afeitado

### Cuchillas ComfortCut

Se adaptan a Click & Style (S7xx)  
Se adaptan a Star Wars SW17x

SH30/20



## Tu afeitadora como nueva

Cambia el cabezal cada 2 años para obtener los mejores resultados

En dos años, los cabezales de tu afeitadora cortan 9 millones de pelos de la cara. Sustituye los cabezales de la afeitadora para que vuelva a rendir al 100 %. Compatible con las afeitadoras Click & Style.

#### Fácil de usar

- Fácil montaje
- Tu afeitadora como nueva

#### Compatibilidad

- Cabezales de repuesto para afeitadoras Click & Style

**PHILIPS**

## Cabezales de afeitado

Cuchillas ComfortCut Se adaptan a Click & Style (S7xx), Se adaptan a Star Wars SW17x

# Especificaciones

### Cabezales de afeitado

- Apta para los modelos de producto: Click&Style (S7xx)
- Cabezales por paquete: 2

### Limpieza

- Uso: Usa el spray limpiador HQ110

SH30/20

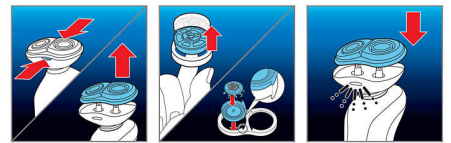
# Destacados

### Compatible con Click & Style



Los cabezales de repuesto SH30 (paquete de 2 unidades) son compatibles con las afeitadoras Click & Style (S7xx, YS5xx) y Star Wars SW170.

### Sustitución sencilla



1. Pulsa los botones de liberación de la unidad de afeitado y tira del soporte del cabezal de afeitado para sacarlo de la unidad de afeitado.
2. Gira los anillos de retención en el sentido contrario a las agujas del reloj para sacarlos.
3. Retira los cabezales de afeitado usados y coloca los repuestos cuidadosamente; comprueba que los cabezales encajan a la perfección en el hueco.
4. Vuelve a colocar los anillos de retención en el soporte del cabezal de afeitado y gíralos en el sentido de las agujas del reloj.
5. Vuelve a colocar el soporte del cabezal de afeitado en la unidad de afeitado (hasta que escuches un clic).

### Tu afeitadora como nueva



Para que vuelva a rendir al 100 %, sustituya los cabezales de afeitado cada 2 años.



Fecha de emisión  
2022-06-03

Versión: 10.0.1

© 2022 Koninklijke Philips N.V.  
Todos los derechos reservados.

Las especificaciones están sujetas a cambios sin previo aviso. Las marcas registradas son propiedad de Koninklijke Philips N.V. o de sus propietarios respectivos.

[www.philips.com](http://www.philips.com)