

PHILIPS

Hurtigt glat hud hver dag, 4 tilbehørsdele

SatinShave Prestige

Dobbelte skæreblade

Bevægeligt barberhoved

Bløde puder modvirker hudirritation

5 tilbehørsdele

BRL170/00



Tæt barbering med mindre hudirritation
 fra vores mest avancerede barberingssystem

Med Philips SatinShave Prestige får du glatte og hårfri ben på ingen tid. De beskyttende puder omkring bladene og det patenterede skjold rundt om skæreelementerne gør, at barberbladene aldrig kommer i direkte kontakt med huden, hvilket beskytter huden, uden at der bliver gået på kompromis med resultatet. Dobbelte skæreblade og en ny barberteknologi giver den tætteste barbering nogensinde.

Glat hud

- Vores mest avancerede barberingssystem til den tætteste barbering nogensinde
- Multiflex-hoved med dobbelt folie sikrer, at færre hår springes over

Nem at anvende

- Indikatorlys for batteri
- Våd og tør til brug i badet eller under bruseren
- Lynopladning på 5 min.

En hudvenlig barbering

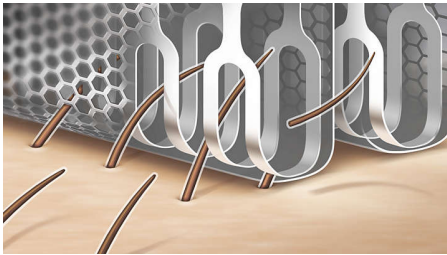
- Behagelige puder giver en blød følelse mod huden
- Trimmer med "pearl tips" og beskyttelsesskinner beskytter mod rifter

Ubesværet betjening

- Første epilator med S-formet håndtag

Vigtigste nyheder

Vores mest avancerede system



De fleksible, buede skær er 75 % mere effektive end traditionelle ladyshaver-skær*. Under beskyttelsesfolien følger de dine konturer og giver den tætteste barbering nogensinde.

Multiflex-hovedet med dobbelt folie



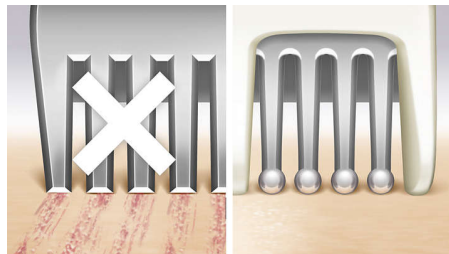
Når du fører shaveren over kroppen, bevæger multiflex-hovedet med skiftende folier og fleksibel hals sig for at sikre optimal hudkontakt. De dobbelte folier sikrer, at færre hår springes over.

Behagelige puder, der er bløde at røre ved



De behagelige puder, der er bløde at røre ved, og som sidder på hver sin side af skærhovedet, giver en skånsom bevægelse og en blød følelse i huden, specielt i kurvede områder.

"Pearl tips" og beskyttelsesskiner



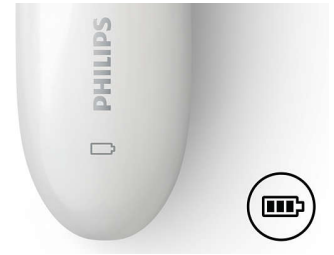
Den afrundede "pearl tip"-trimmer og beskyttelsesskinerne under trimmeren beskytter din hud mod rifter og giver en behagelig barbering.

Våd & tør brug



Skånsom og behagelig brug under bruseren eller i badet og med anti-slip-greb, der sikrer optimal våd og tør brug.

Indikatorlys for batteri



Indikatorlys for batteri viser fuldt eller lavt batteriniveau, når shaveren oplader.

Ergonomisk S-formet håndtag

Det ergonomiske, s-formede håndtag er nemt at styre og giver maksimal kontrol, så det er nemmere at nå rundt på hele kroppen med naturlige og præcise bevægelser.

Hurtig opladning



Lynoplading på 5 minutter til en hel barbering.

Specifikationer

Tilbehør

Etui: Etui, grundmodel
Rensbørste
Bikini-trimmer
Trimmerkam til bikinilinj
Beskyttelseshætte
Hudstrammerhætte

Strøm

Opladning: Genopladelig, Lynopladning på 5 min., 1 times opladningstid
Batteritype: Litiumion
Brugstid: 1 time

Tekniske specifikationer

Spænding: 15V
Foliemateriale: Nikkel
Antal skærfolier: 2

Brugervenlig

Håndgreb: Ergonomisk
Batteriindikator: Lavt batteriniveau,
Batteriopladning, Fuldt opladet batteri
Ledningsfri
Våd og tør brug

Performance

Skær: Dobbeltfolieshaver, Avanceret barberingssystem, Flexibelt hoved og bevægelige folier
Hudplejefunktioner: Behagelige puder, der er bløde at røre ved, Afrundede "pearl tip"-trimmere, Beskyttelsesskinner

