

PHILIPS

Plancha multiestilo

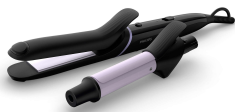
StyleCare

Más de 10 peinados en un solo producto

Cinco accesorios

Guía de peinados

Tecnología OneClick



BHH811/00



Haz clic en tu estilo

Más de 10 looks con la guía de peinados

¡Cada día un look diferente! Desde cabello perfectamente brillante, liso y rizado hasta peinados altos y muchos más; podrás crear más de 10 estilos con tu Philips Multi-Styler y la guía de peinados.

Fácil de usar

- Tecnología OneClick para colocar y cambiar los accesorios con facilidad y rapidez
- Calentamiento rápido: listo para usar en 60 s
- Punta fría para un uso más fácil y seguro
- Cable de alimentación de 1,8 m
- Cable giratorio para evitar enredos de cables

Cabello hermoso y con estilo

- Guía de peinados y tres útiles accesorios para lograr más de 10 estilos
- Cilindro de rizado de 25 mm para rizos marcados o sueltos
- Plancha de pelo de 80 mm para pelo liso
- Temperatura profesional para resultados perfectos

Cuidado para tu cabello

- Revestimiento protector cerámico

Destacados

Plancha de pelo para pelo liso



Placas alisadoras de 80 mm para conseguir un pelo liso perfecto.

Rizador para unos rizos fabulosos



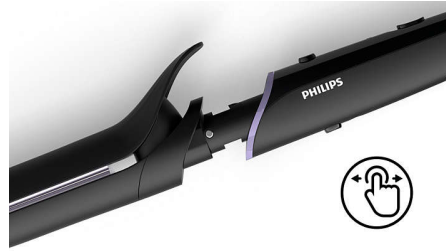
Cilindro de rizado de 25 mm para rizos perfectos marcados o sueltos

Tres versátiles accesorios para el cabello



Incluye una guía de peinados para crear más de 10 diferentes estilos, 2 bandas elásticas para facilitar el peinado y una aguja para peinado para que puedas probar distintos looks.

Tecnología de liberación OneClick



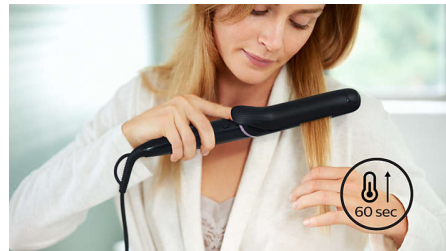
Cambiar los accesorios nunca ha sido más rápido y fácil, con el diseño OneClick del Multi-Styler. Solo empuja y pulsa el botón, al tiempo que sostienes la punta fría para soltar el accesorio.

Temperatura de hasta 210 °C



Esta elevada temperatura te permite cambiar la forma del pelo y conseguir el look perfecto.

Calentamiento rápido



El periodo de calentamiento de la plancha es muy corto, lo que te permite empezar a utilizarla en tan solo 60 segundos.

Suave con el cabello



El revestimiento protector cerámico garantiza una distribución uniforme del calor y reducen los daños en el cabello para que quede suave y brillante.

Punta fría



La punta del modelador está hecha de un material especial que aísla el calor para mantenerla fría, de manera que puedes sujetarla mientras te estás peinando y la podrás usar de la forma más fácil posible.

Cable de 1,8 m



Uso cómodo gracias al cable de alimentación de 1,8 m de longitud.

Especificaciones

Accesorios

Rizador
Plancha para el pelo

Accesorios

Banda elástica: 2
Aguja para peinado
Guía de estilo: con 10 peinados fáciles de crear

Especificaciones técnicas

Tensión: 110-240 V
Tamaño de las placas: Rizador de 90 mm
Tipo de resistencia: PTC
Longitud de cable: 1,8 m
Temperatura de moldeado: Hasta 210 °C
Tiempo de calentamiento: 60 s

Características:

Punta fría
Cable giratorio
Diámetro del cilindro: 25 mm

Revestimiento de las zonas de calor:

Cerámica
Gancho para guardar
Tecnología de desmontaje OneClick
Tamaño de la plancha para cabello: 30 x 80 mm

Servicios

2 años de garantía mundial

