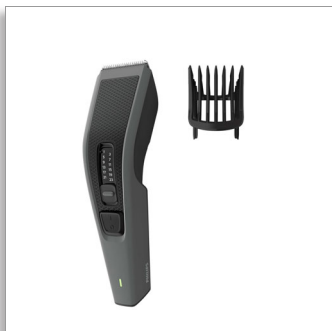




Philips Hairclipper series
3000
Maszynka do strzyżenia
włosów

Ostrza ze stali szlachetnej

13 ustawień długości
75 min działania po 8 godz.
ładowania



HC3520/15

Łatwe, równe strzyżenie

Szybsze strzyżenie bez zapychania*

Łatwe i szybkie strzyżenie — technologia DualCut z samoostrzącymi się ostrzami pozwala dwukrotnie przyspieszyć tę czynność*. Z kolei technologia Trim-n-Flow poprzez specjalną nasadkę grzebieniową zapobiega zapychaniu — możesz więc dokończyć stylizację bez zbędnych przerw.

Wygodne użytkowanie

- Zdejmowane ostrza — łatwe czyszczenie
- Ergonomiczna konstrukcja zapewnia doskonałą wygodę i kontrolę
- Do 75 minut bezprzewodowego działania

Wydajność

- Technologia Trim-n-Flow umożliwia płynne strzyżenie
- Maksymalna precyzja dzięki podwójnym ostrzom
- Dokładne, a jednocześnie bezpieczne przycinanie

Precyzyjna regulacja długości

- Dostosowanie do różnych ustawień długości

Trwałość

- Ostrza niewymagające smarowania
- Ochrona gwarancyjna po zakupie

PHILIPS

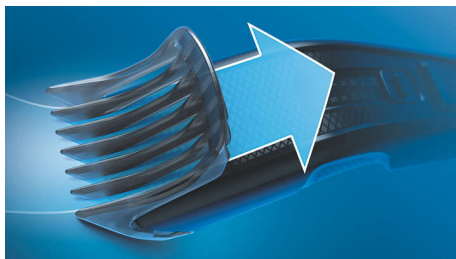
Maszynka do strzyżenia włosów

Ostrza ze stali szlachetnej 13 ustawień długości, 75 min działania po 8 godz. ładowania

HC3520/15

Zalety

Technologia Trim-n-Flow



Maszynka do strzyżenia włosów firmy Philips z nową, innowacyjną nasadką do przycinania została zaprojektowana w taki sposób, aby uniemożliwić ściętym włosom utknięcie w maszynce. Dzięki temu możesz przycinać włosy bez żadnych przerw.

Technologia DualCut



Maszynka do strzyżenia Philips 3000 jest wyposażona w zaawansowaną technologię DualCut, która zapewnia maksymalną precyzję. Posiada ona podwójne ostrza i została zaprojektowana tak, aby zachować ostrość tak jak w pierwszym dniu użytkowania.

Ostrza ze stali szlachetnej



Samostrzące się ostrza ze stali zostały zaprojektowane z myślą o niezwykłej trwałości. Nawet po 5 latach zapewniają cięcie z taką samą precyzją i dokładnością jak w pierwszym dniu użytkowania.

13 blokowanych ustawień długości



Przycinaj włosy do żądanej długości. Wystarczy wybrać jedno z 12 ustawień długości od 1 mm do 23 mm w odstępach co 2 mm lub zdjąć nasadkę i krótko przyciąć włosy na długość 0,5 mm.

Zasilanie akumulatorowe i sieciowe



Jedno 8-godzinne ładowanie zapewnia do 75 minut strzyżenia przy pomocy bezprzewodowej maszynki. Możesz też pozostawić ją podłączoną, aby przycinać bez przerw.

Wygodny uchwyt



Maszynki do strzyżenia Philips mają teksturowany uchwyt ułatwiający obsługę, dzięki czemu można przycinać włosy w wygodny i kontrolowany sposób.

Łatwe czyszczenie



Czyszczenie elektrycznych maszynek do strzyżenia włosów jest niezwykle łatwe. Wystarczy otworzyć głowicę, aby zwolnić i wyczyścić ostrza.

Nie wymaga konserwacji



Mocna maszynka bez konserwacji — nasze ostrza nigdy nie wymagają smarowania.

2 lata gwarancji



Wszystkie nasze produkty do strzyżenia zostały zaprojektowane z myślą o trwałości. Są objęte 2-letnią gwarancją, nie wymagają smarowania i mają uniwersalny zakres napięć.

Dane techniczne

Akcesoria

- Trymer do przycinania włosów w nosie:
Regulowana nasadka grzebieniowa
- Konserwacja: Szczoteczka do czyszczenia

Moc

- Rodzaj baterii/akumulatora: Ni-MH
- Czas pracy: Do 75 minut
- Ładowanie: Pełne ładowanie trwa 8 godzin
- Automatyczne napięcie: 100–240 V

Konstrukcja

- Rączka: Ergonomiczny uchwyt ułatwiający trzymanie

Serwis

- 2 lata gwarancji

System tnący

- Szerokość nożyka: 41 mm
- Technologia Trim-n-Flow
- Element tnący: Ostrza ze stali szlachetnej
- Zakres ustawień długości: Od 0,5 do 23 mm
- Liczba ustawień długości: 13
- Precyzja (wielkość odstępów): Co 2 mm

Łatwość użytkowania

- Czyszczenie: Zdejmowany nożyk, Ostrza z możliwością mycia w wodzie
- Nie wymaga konserwacji: Nie wymaga smarowania
- Działanie: Działanie sieciowe i akumulatorowe



Data wydania 2023-10-21

Wersja: 3.3.1

EAN: 87 10103 85971 0

© 2023 Koninklijke Philips N.V.
Wszelkie prawa zastrzeżone.

Dane techniczne mogą ulec zmianie bez powiadomienia.
Znaki towarowe są własnością Koninklijke Philips N.V.
lub własnością odpowiednich firm.

www.philips.com

* Szybsze strzyżenie bez zapychania — testowano na włosach skracanych o maks. 19 mm; porównanie z nasadką grzebieniową poprzedniego modelu
* 2 razy szybsze strzyżenie — w porównaniu z poprzednim modelem Philips