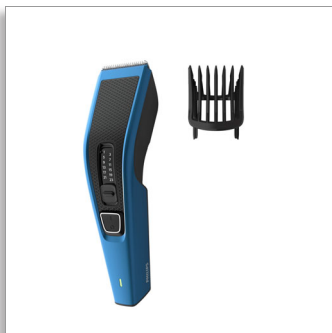




Philips Hairclipper series  
3000  
Strihač vlasov

Čepele z nehrdzavejúcej ocele  
13 nastavení dĺžky  
75 min bezšn. použitia/8 h  
nabíjania



HC3522/15

## Jednoduchý, rovnomerný strih vlasov

Rýchlejšie strihanie bez zanesenia\*

Získajte jednoduchý strih rýchlo a ľahko. Technológia DualCut so samoostriacimi sa čepeľami strihá 2-krát rýchlejšie\*. Technológia Trim-n-Flow disponuje hrebeňovým nastavcom na zastrihávanie navrhnutým na zabránení zanesenia – účes môžete dokončiť jedným ťahom.

### Jednoduché používanie

- Čepele s rýchlym uvoľnením na jednoduché čistenie
- Až 75 minút prevádzky bez pripojenia do siete
- Ergonomický dizajn pre pohodlie a ľahké ovládanie

### Výkon

- Technológia Trim-n-Flow na plynulé zastrihávanie
- Maximálna presnosť s dvojitémi čepeľami
- Zastrihávajte chlčky dôkladným a zároveň šetrným spôsobom

### Presné nastavenie dĺžky

- Prispôsobenie rôznym nastaveniam dĺžky

### Odolná konštrukcia

- Čepele netreba nikdy mazat'
- Záruka na ochranu nákupu

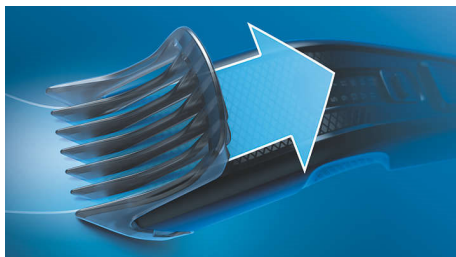
**PHILIPS**

## Strihač vlasov

Čepele z nehrdzavejúcej ocele 13 nastavení dĺžky, 75 min bezšn. použitia/8 h nabíjania

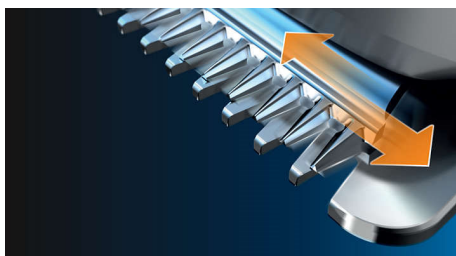
# Hlavné prvky

### Technológia Trim-n-Flow



Náš nový strihač vlasov Philips s novým inovatívnym hrebeňovým nastavcom predchádza zachytávaniu vlasov v nastavci. Vlasy tak môžete tak ostrihať bez prerušenia od začiatku až do konca.

### Technológia DualCut



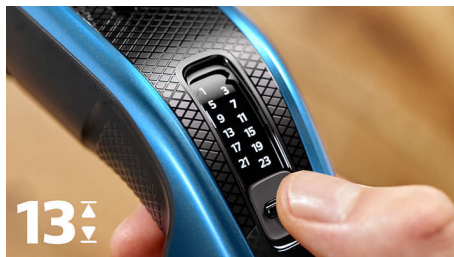
Strihač vlasov Philips 3000 je vybavený pokročilou technológiou DualCut, ktorá garantuje maximálnu presnosť. Obsahuje dvojité čepele, ktoré zostávajú rovnako ostré, ako v prvý deň používania.

### Čepele z nehrdzavejúcej ocele



Samoostriace oceľové čepele sú navrhnuté tak, aby vydržali neuveriteľne dlho. Aj po 5 rokoch tak zastrihávajú s rovnakou presnosťou ako v 1. deň použitia.

### 13 uzamykacích nastavení dĺžky



Skrátte si vlasy na dĺžku presne podľa svojich predstáv. Vyberte si jedno z 12 nastavení dĺžky v rozsahu 1 mm až 23 mm s prírastkom po 1 mm alebo nastavtec odstráňte a dosiahnete 0,5 mm zostrih.

### Bezšnúrové aj káblové použitie



Vyhňte sa zmätku s káblom vďaka bezšnúrovým strihačom vlasov – po 8 hodinách nabíjania získate až 75 minút výkonného strihania. Alebo použite kábel a zastrihávajte neobmedzene bez prerušenia.

### Pohodlné uchopenie



Strihače Philips majú štruktúrovanú rukoväť slúžiacu na jednoduchú manipuláciu, takže pri strihaní dosiahnete dokonalú kontrolu a pohodlie.

HC3522/15

### Jednoduché čistenie



Čistenie strihačov vlasov je bezproblémové. Stačí cvaknutím otvoriť hlavu, uvoľniť čepele a vyčistiť ich.

### Žiadna údržba



Ľahká údržba zastrešujúceho výkonu – naše čepele netreba nikdy mazať.

### 2-ročná celosvetová záruka



Všetky naše produkty starostlivosti o zovňajšok sú vyrobené tak, aby mali dlhú životnosť. Dodávajú sa s 2-ročnou zárukou, nikdy ich netreba mazať a vyhovujú všetkým svetovým štandardom vstupného napätia.

# Technické údaje

## Príslušenstvo

- Hrebeňový nadstavec: Nastaviteľný hrebeňový nadstavec na zastrihávanie
- Údržba: Čistiaca kefka

## Príkion

- Nabíjanie: Úplné nabitie za 8 hodín
- Prevádzková doba: Až 75 minút
- Typ batérie: Ni-MH
- Automatická voľba napätia: 100 – 240 V

## Dizajn

- Telo: Ergonomické uchopenie a používanie

## Servis

- 2-ročná celosvetová záruka

## Strihací systém

- Strihacia jednotka: Čepele z nehrdzavejúcej ocele
- Šírka strihacieho noža: 41 mm
- Technológia Trim-n-Flow
- Počet nastavení dĺžky: 13
- Rozsah nastavení dĺžky: Od 0,5 do 23 mm
- Presnosť (veľkosť krokov): Po 2 mm

## Jednoduché použitie

- Čistenie: Odnímateľný strihací nôž, Umývateľné čepele
- Bez potreby údržby: Bez potreby oleja
- Prevádzka: Sieťové aj bezšnúrové napájanie



Dátum vydania  
2023-11-06

Verzia: 5.5.1

© 2023 Koninklijke Philips N.V.  
Všetky práva vyhradené.

Autor si vyhradzuje právo zmeny špecifikácií bez oznámenia. Ochranné známky sú majetkom Koninklijke Philips N.V. alebo ich príslušných vlastníkov.

[www.philips.com](http://www.philips.com)

\* Rýchlejšie strihanie bez zanesenia – testované na vlasoch s dĺžkou do 19 mm, v porovnaní s predchádzajúcim modelom hrebeňového nadstavca na zastrihávanie

\* Strihá dvakrát rýchlejšie oproti svojmu predchodcovi Philips