

# PHILIPS

Professionell  
hårtork

DryCare

2 200 W

AC-motor

95 km/h

BHD176/00



## Snygg design som är utformad för att ge resultat

Philips DryCare Pro AC-hårtork har en AC-motor med en hastighet på 95 km/h för snabbt resultat av professionell kvalitet. Hårtorken väger lite och är därmed lätt och bekväm att använda.

### Lättanvänd

- Sex flexibla hastighets- och värmeinst. för full kontroll
- Låg vikt

### Vackert stylat hår

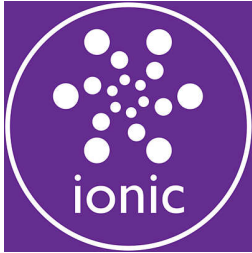
- 2 200 W med snabb, högeffektiv torkeffekt
- 7 mm fönmunstycke för perfekt stylingresultat
- hårvårdande joniseringsfunktion för glansigt och krusningsfritt hår
- Volymmunstycke ökar volymen, för lockar och spänstiga frisyrier
- Snabb torkning, kraftfull AC-motor
- Kalluft, ett flöde av kall luft för att forma din egen stil

### Mindre slitage på håret

- ThermoProtect-temperaturinställning

## Funktioner

### Vårdar och ger lyster



Med vårdande jonfunktion får du antistatisk torkning. Laddade negativa joner eliminerar statisk elektricitet, vårdar håret och sluter dess porer så att hårets lyster och glans intensifieras. Resultatet blir ett hår som är vackert glansigt, mjukt och krusningsfritt.

### Låg vikt



Philips DryCare Pro-hårtork har en lättare och mer kompakt design som gör den bekvämare att använda. Handtaget har en ergonomisk design och är enkelt att greppa och hålla.

### Kallluftsfunktion



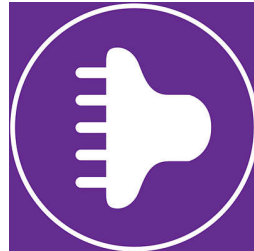
En proffsfunktion som du bara måste ha. Med Cold Shot-knappen får du ett intensivt kallt luftflöde. Den används efter styling när du vill forma din egen stil.

### AC-motor



Philips DryCare Pro har en högeffektiv AC-motor på 2 200 W som utvecklats för den professionella marknaden. Den ger en lufthastighet på upp till 95 km/h för snabbt och effektivt resultat.

### Volymmunstycke



Volymmunstycket fördelar luftflödet jämnt över håret, ökar volymen och minimerar krusningar under torkningen. För bästa resultat håller du munstycket nära kronhåret och rothåret. Munstyckets tunna piggar ger volym, maximal tjocklek, spänst och hjälper till att forma lockar.

### 2 200 W effekt



DryCare Pro-hårtorken har ett snabbt, högeffektivt luftflöde och ger 2 200 W med professionellt fönings- och stylingresultat.

### ThermoProtect-temperatur



ThermoProtect-temperaturinställningen ger optimal torktemperatur och extra skydd mot överhettning av håret. Med samma kraftfulla luftflöde får du bästa resultat på ett skonsamt sätt.

### Exakt kontroll



Ställ in och reglera enkelt värme- och hastighetsinställningarna så att du får en perfekt frisyra. Välj mellan tre värme- och två hastighetsinställningar för full kontroll och exakt torkning och styling.

### 7 mm fönmunstycke



Munstyckets öppning på 7 mm koncentrerar luftflödet över håret för precisionsstyling på vissa hårpartier. Det perfekta tillbehöret för att borsta medan du torkar och formar.

# Specifikationer

## Tekniska specifikationer

Sladdlängd: 1,8 m  
Effekt: 2 200 W  
Spänning: 220 - 240 V  
Frekvens: 50-60 Hz  
Wattal: 2 200 W  
Motor: AC-motor

## Funktioner

Keramisk beläggning: Nej  
Vikbart handtag: Nej  
Kallluftsfunktion  
Diffuser  
Dubbel spänning: Nej  
Upphångningsögla  
Vårdande jon-funktion

Antal tillbehör: 2  
Munstycke/fönmunstycke  
Resefodral ingår: Nej

## Service

2 års garanti

